

**ПРОЕКТ
ЛЕСОВОССТАНОВЛЕНИЯ
(создание лесных культур)
на весну, осень 2020 г.**

Лесничество Бокситогорское Участковое лесничество Самойловское

№ квартала 19 № выдела 6(5,4), 7(2,7), 11(9,6)

Главная порода Ель

Вид культур Сплошные

(сплошные, подпологовые, реконструкция)

Арендатор лесного участка ООО «Крона-Восток», договор №22/3-2009-11 от 02.11.2009г.

Декларация № 4-2016 от 15.12.16 г.

(наименование, № дог. аренды, декларация, дата)

Площадь участка, 20,1/17,7 га

План участка, масштаб 1:10 000

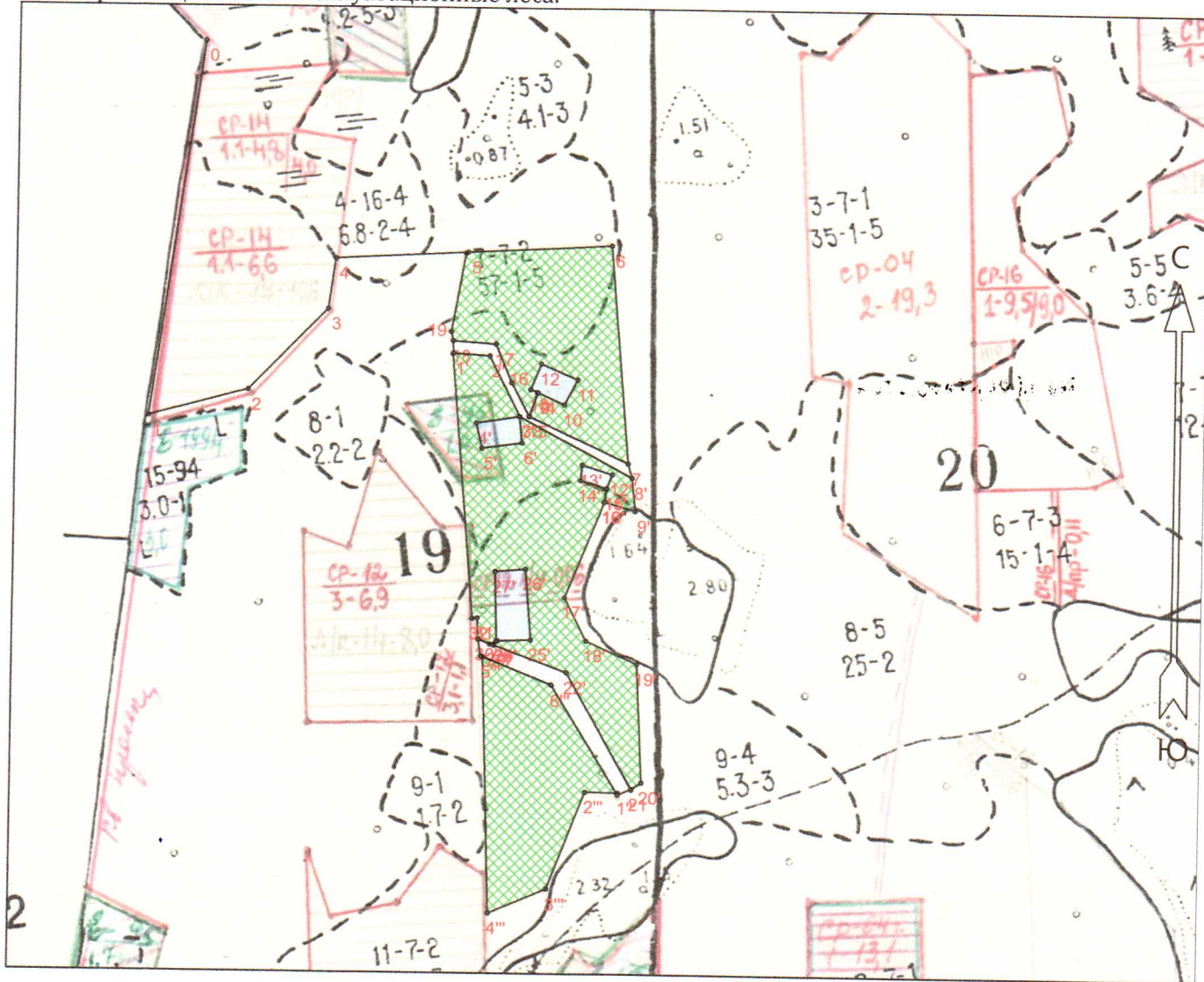
1. Категория лесокультурной площади: (вырубка сплошная 2018 г. состояние очистки проведена соответствии с рекомендациями технологической карты лесосечных работ, кол-во пней (валунов) на 1 га до 600 шт., гарь - г.; редины, пустырь, прогалины и т.д. в.6-Наличие компактного недоруба п.л.0,6га. -167м3, наличие ед. деревьев Ос-48шт.-48м3, в.7- наличие ед. деревьев Ос-11шт.-11м3, в.11-наличие компактного недоруба п.л.0,5га. -67м3, наличие ед. деревьев Ос-5шт.-5м3
 2. Рельеф, почвы, механический состав, степень влажности равнинный, относительно бедные среднегумусированные песчаные, свежие местообитания
 3. Напочвенный покров (важнейшие растения-индикаторы) травяной. Кислица, майник, черника, сныть, зеленые мхи.
 4. Тип леса (тип вырубки), тип лесорастительных условий в.6,7-КС С2, в.11-ЧС В2
 5. Наличие естественного возобновления (по породам), тыс.шт./га; размещение, средняя высота, м не имеется
 6. Зараженность почвы вредителями, вид в связи с отсутствием признаков заселения вредных организмов, обследование на лесном участке не проводилось.
 7. Состав, возраст, полнота, класс бонитета реконструируемого насаждения не проектируется.
 8. Способ реконструкции: ширина и направление коридоров, кулис, площадь расчищенных коридоров от общей площади реконструируемого участка (в %) не проектируется
 9. Сроки и виды подготовки площади, применяемые машины и орудия не проектируется
 10. Способы и время обработки почвы (механизованная, ручная, сплошная, полосами, бороздами, площадками и т.д.), глубина обработки почвы, применяемые машины и орудия Механизованная, частичная, бороздами с применением трактора ТДТ-55 с плугом ПК.7 70 глубина обработки до 0,2м.
 11. Размещение и размеры площадок, полос, борозд на площади и их направление борозды шириной 0,7-1,0м, через 3-4,5м. не прямолинейные с плавным искривлением.
 12. Метод и способ создания культур (посадка сеянцами, саженцами, посев рядовой, строчно-луночный, ручной, механизированный) под меч «Колесова», в берму, в дно и в пласт борозды в шахматном порядке или в ряд (в зависимости от почвы и рельефа площади)
 13. Количество посадочных (посевных) мест на 1 га, тыс.шт. не менее 3000шт/га
 14. Размещение посадочных (посевных) мест, расстояние между рядами 3-4,5 м., в рядах 0,4-1,0 м.
 15. Схема смешения пород (Е*Е*Е*Е)
 16. Потребность в посадочном (посевном) материале на 1 га не менее 3.0 тыс.шт. (кг) и на всю площадь по породам не менее 53100 шт.
 17. Характеристика посадочного (посевного) материала по породам: возраст сеянцев, саженцев ели, класс качества семян, их происхождение, лесосеменной район стандартные сеянцы ели с ОКС, возраст 3-4 года, d-y корневой шейки не менее 2мм, h-не менее 12 см.
 18. Способ подготовки семян к посеву не проектируется
 19. Виды и способы агротехнических уходов, их кратность: -ручная оправка растений от завала травой и почвой в рядах культур (по необходим.)
-окашивание травянистой растительности в рядах культур (по необходим.)
 20. Виды и способы лесоводственных уходов, их кратность: -уничтожение или предупреждение появления древесной растительности в рядах культур (по необходим.)
 21. Противопожарные мероприятия, протяженность, ширина мин полос неравномерно-прерывистая опашка по периметру, шириной до 1,4 м.
 22. Намечаемый год перевода культур в лесопокрытую площадь не ранее 2028г.
 23. Показатели оценки восстанавливаемых лесов для признания работ по лесовосстановлению завершенными (возраст не менее 9лет, количество деревьев главных лесных пород не менее 2,0 тыс./га, средняя высота не менее 0,7м.)
- Составил (арендатор): инженер л/с рес. Иванова А.Н. [подпись] «01» 08 2019.
(должность) (Ф.И.О.) (подпись) (дата)
- Проверил (уч.лесничий): Огнев А.И. [подпись] «05» 08 2019.
(Ф.И.О.) (подпись) (дата)
- Проверил (инженер по л/в): Сидорова М.С. [подпись] «12» 08 2019.
(Ф.И.О.) (подпись) (дата)
- Учено с внесением следующих замечаний _____
- Главный лесничий: Рыжова С.В. [подпись] «12» 08 2019.
(Ф.И.О.) (подпись) (дата)

АБРИС

участка, назначенного под посадку лесных культур
ели для ООО „Крона-Восток“,
Лесная декларация №4-2016 от 15.12.2016г.
Квартал 19, делянка 1, выдел 6, площадь 5,4 га.
выдел 7, площадь 2,7га.
выдел 11, площадь 9,6 га.




Самойловское участковое лесничество
Бокситогорского лесничества-филиала
ЛОГКУ „Ленобллес“,

Категория защитности: Эксплуатационные леса.



Общая площадь: 20,1
Эксплуатационная площадь: 17,7
Масштаб: 1 : 10000

Условные обозначения:

-  Лесные культуры
-  Недоруб
-  СЕВ

Выполнил: Иванова А.Н. *[Signature]*
Согласованно: Лесничий уч. л-ва Огнев А.И. *[Signature]*

Основной полигон

Площадь, га: 5.47

№№	Направление	Румбы	Длина, м
0 - 1	ЮЗ	8°00'	570.0
1 - 2	СВ	75°00'	155.0
2 - 3	СВ	44°00'	171.0
3 - 4	СВ	8°00'	77.0
4 - 5	СВ	87°00'	200.0
5 - 6	СВ	87°00'	217.0
6 - 7	ЮВ	5°00'	329.0
7 - 8	СЗ	65°00'	165.0
8 - 9	СВ	16°00'	38.0

9 - 10	ЮВ	66°00'	45.0
10 - 11	СВ	28°00'	43.0
11 - 12	СЗ	67°00'	60.0
12 - 13	ЮЗ	22°00'	42.0
13 - 14	ЮВ	67°00'	12.0
14 - 15	ЮЗ	20°00'	38.0
15 - 16	СЗ	28°00'	57.0
16 - 17	СЗ	23°00'	63.0
17 - 18	СЗ	86°00'	65.0
18 - 19	СЗ	11°00'	14.0
19 - 5	СВ	10°00'	120.0

Полигон 2

Площадь, га: 7.68

№№	Направление	Румбы	Длина, м
1' - 2'	ЮВ	86°00'	55.0
2' - 3'	ЮВ	27°00'	102.0
3' - 4'	ЮЗ	81°00'	66.0
4' - 5'	ЮВ	13°00'	39.0
5' - 6'	СВ	82°00'	61.0
6' - 7'	СЗ	6°00'	40.0
7' - 8'	ЮВ	62°00'	194.0
8' - 9'	ЮВ	6°00'	50.0
9' - 10'	СЗ	74°00'	49.0
10' - 11'	СВ	9°00'	20.0
11' - 12'	СВ	22°00'	23.0

12' - 13'	СЗ	73°00'	48.0
13' - 14'	ЮЗ	5°00'	23.0
14' - 15'	ЮВ	73°00'	42.0
15' - 16'	ЮЗ	9°00'	20.0
16' - 17'	ЮЗ	22°00'	156.0
17' - 18'	ЮВ	27°00'	73.0
18' - 19'	ЮВ	66°00'	85.0
19' - 20'	ЮВ	3°00'	178.0
20' - 21'	ЮЗ	57°00'	18.0
21' - 22'	СЗ	30°00'	201.0
22' - 23'	СЗ	70°00'	117.0
23' - 24'	СВ	38°00'	9.0
24' - 25'	СВ	88°00'	50.0
25' - 26'	СЗ	5°00'	107.0
26' - 27'	ЮЗ	85°00'	46.0
27' - 28'	ЮВ	2°00'	105.0
28' - 29'	ЮЗ	66°00'	11.0
29' - 30'	СЗ	68°00'	19.0
30' - 31'	СЗ	3°00'	32.0
31' - 32'	ЮЗ	84°00'	8.0
32' - 1'	СЗ	5°00'	400.0

Полигон 4

Площадь, га: 4.54

№№	Направлен ие	Румбы	Длина, м
1''' - 2'''	СЗ	88°41'	50.0
2''' - 3'''	ЮЗ	21°00'	157.0
3''' - 4'''	ЮЗ	67°00'	95.0
4''' - 5'''	СЗ	2°00'	386.0
5''' - 6'''	ЮВ	68°00'	113.0
6''' - 1'''	ЮВ	32°00'	191.0

КАРТОЧКА

ОБСЛЕДОВАНИЯ УЧАСТКА № 6/н / 2019 ГОД ПРИ ВЫБОРЕ СПОСОБА И ТЕХНОЛОГИИ ЛЕСОВОССТАНОВЛЕНИЯ

1. Лесничество Бокситогорское
2. Участковое лесничество Самойловское
3. Дача, тех. участок _____
4. Номер квартала 19
5. Номер выдела 6(5,4га), 7(2,7га), 11(9,6га)
6. Площадь участка, с точностью до 0,1 га 20,1/17,7 га.
7. План участка (прилагается к Карточке)
8. Категория площади: лесовосстановления сплошная вырубка 2018 года
 В.б-ком.н/д-0,6га(167м3), ед.дер-Ос-48шт(48м3), в.7-ед.дер-Ос-11(11м3), в.11-ком.н/д-
 0,5га(67м3), ед.дер Ос-5шт.(5м3)-Общ.объем-298м3
Вырубка, гарь, иная (год, месяц)
9. Исходный породный состав участка лесовосстановления
 4Б4Ос2Е+Е, 6Ос4Б+Е+Ос, 6Б2Ос2Олс+Е+С
До вырубки, гари, гибели
10. Условия для работы техники:
 - 10.1. Количество пней, шт./га: всего до 600 , ср. диаметр 24 см.
 - 10.2. Захламленность, куб. м/га слабая
Отсутствует - менее 5 куб.м/га, слабая – 5-20 куб.м/га, средняя – 20- 50 куб./га, сильная >50 куб./га
 - 10.3. Доступность для работы техники доступна
11. Характеристика природно-климатических и лесорастительных условий лесного участка
 - 11.1. Лесорастительная зона Таежная
 - 11.2. Лесной район Балтийско-Белозерский таежный р-н Европейской части РФ
 - 11.3. Целевое назначение лесов Эксплуатационные леса
 - 11.4. Рельеф равнинный
 - 11.5. Почва среднегумусные песчаные влажные свежие местообитания
Тип, степень увлажнения, механический состав
 - 11.6. Тип леса в.б,7-КС С2, в.11-ЧС В2
Тип вырубки, тип лесорастительных условий
 - 11.7. Степень задернения почвы средняя
Отсутствует – до 10%, слабая – 11- 30%, средняя – 31-50%, сильная > 50%
12. Характеристика подроста главных (целевых) пород
(перечетная ведомость прилагается)
 - 12.1. Средняя высота не имеется м,
 - 12.2. Средний возраст не имеется лет,
 - 12.3. Количество, всего - тыс.шт./га, в том числе по породам
- 12.4. Категория густоты -
- 12.5. Распределение по площади -
Редкий, средний, густой. Равномерное, неравномерное, групповое.
- 12.6. Жизнеспособность подроста -

Жизнеспособный, нежизнеспособный

13. Характеристика возобновления мягколиственных пород:

13.1. Порода не имеется

13.2. Количество _____ тыс. шт./га,

13.3. Средняя высота _____ м

14. Источники обсеменения _____

Порода, источник: одиночные (шт./га), куртины, полосы, стены леса

15. Характеристика санитарного состояния в связи с отсутствием признаков заселения вредных организмов, обследование на данном участке не проводилось

Заселенность вредными организмами, болезни леса

16. Предложения для разработки Проекта лесовосстановления:

16.1. Способ лесовосстановления искусственное(л.к.)

Естественный, искусственный (лесные культуры), комбинированный

16.2. Главные (целевые) породы Ель

16.3. Срок лесовосстановления лесокультурный сезон 2020 год

Начало, окончание (месяц, год)

17. Необходимость проведения предварительных и сопутствующих мероприятий:

17.1. Очистка вырубки, гари проведена в соответствии с тех. картой. (До начала лесовосстановительных работ)

17.2. Санитарные по мере необходимости.

17.3. Противопожарные прерывистая опашка по периметру, неравномерно, шириной до 1,4м.

17.4. Иные предложения подготовка почвы лесным плугом, расстояние между центром борозд не менее 3м.-4,5м

Исполнитель: инженер л/с рес. Иванова А.Н. «14» мая 2019 г.

Должность, подпись, Ф.И.О.