

Приложение 2  
к приказу Минприроды России  
от 16.09.2016 N 480

УТВЕРЖДАЮ:

Должность Председатель комитета по природным  
ресурсам Ленинградской области

Ф.И.О. П.А. Немчинов

Дата 02.07.2019

Акт

лесопатологического обследования № 34-КС  
лесных насаждений Северо-западного лесничества  
Ленинградской области

Способ лесопатологического обследования: Визуальное  
Инструментальное V

Место проведения:

Участковое лесничество	Урочище (дача)	Квартал (кварталы)	Выдел (выделы)	Площадь, га
Красносокольское	-	38	15	0,5

Лесопатологическое обследование проведено на общей площади 0,5 га.

## 2. Инструментальное обследование лесного участка.

Уч. лесничество: Красносокольское, участок: - Кв. 38 вид. 15 ЛП выдел: -.

2.1. Фактическая таксационная характеристика лесного насаждения не соответствует таксационному описанию. Причины несоответствия:

Изменение санитарного и лесопатологического состояния. ошибка при лесоустройстве.

Ведомость лесных участков с выявленными несоответствиями таксационным описаниям приведена в приложении 1 к данному Акту.

## 2.2. Состояние насаждений: с утраченной устойчивостью.

с нарушенной устойчивостью



Причины повреждения: воздействия сильных ветров прошлых лет, повлекшие наклон более 10°, изгиб или вывал деревьев (код 821), трутовик ложный осиновый (код 358), воздействия шквалистых и ураганных ветров прошлых лет, повлекшие слом стволов деревьев (код 822), повреждение (заселено или отработано) короедом-типографом (код 343), переувлажнение почвы под воздействием почвенно-климатических факторов (код 812), чага, трутовик скошенный (код 363), гнили стволовые (код 350). Данные причины определены по следующим признакам: наличие плодовых тел на стволе (код 801), механические повреждения обрыв корней (вывал) прошлых лет (код 206), механические повреждения слом ствола под кроной пр. лет (код 218), усыхание более 3/4 ветвей в кроне прошлых лет (код 114), отработано >3/4 окр.ствола под кроной (код 614), усыхание от 1/4 до 1/2 ветвей в кроне прошлых лет (код 112), заселено >3/4 окр.ствола под кроной (код 612), заселено <3/4 окр.ствола под кроной (код 611).

Заселено (отработано) стволовыми вредителями:

Вид вредителя	Порода	Встречаемость (% заселенных деревьев)	Степень заселения лесного насаждения (слабая, средняя, сильная)
короед-типограф	Е	8,91 (отработано 7,48)	единичная
-	-	-	-
-	-	-	-
-	-	-	-
-	-	-	-
-	-	-	-

Повреждено огнем:

Вид пожара	Порода	Состояние корневых лап		Состояние корневой шейки		Подсушивание луба	
		процент поврежденных огнем корней	процент деревьев с данным повреждением	ожог корневой шейки по окружности (1/4; 2/4; 3/4; более 3/4)	процент деревьев с данным повреждением	по окружности (1/4; 2/4; 3/4; более 3/4)	процент деревьев с данным повреждением
-	-	-	-	-	-	-	-
	-	-	-	-	-	-	-
	-	-	-	-	-	-	-
	-	-	-	-	-	-	-
	-	-	-	-	-	-	-

Поражено болезнями:

Вид болезни	Порода	Встречаемость (% пораженных деревьев)	Степень заселения лесного насаждения (слабая, средняя, сильная)
трутовик ложный осиновый	Ос	13,56	слабая
чага	Б	7,34	единичная
стволовые гнили	С	2,26	единичная
-	-	-	-
-	-	-	-
-	-	-	-

2.3. Выборке подлежит 73 % деревьев по запасу,  
в том числе:  
ослабленных 0 %,  
сильно ослабленных 11,5 %, причины назначения: трутовик ложный осиновый;  
усыхающих 4 %, причины назначения: короед-типограф;  
свежего сухостоя 0 %,  
свежего ветровала 0 %,  
свежего бурелома 0 %,  
старого сухостоя 18,1 %,  
старого ветровала 22,8 %,  
старого бурелома 16,6 %,  
аварийных 0 %.

2.4. Полнота лесного насаждения после уборки деревьев, подлежащих рубке, составит 0,14.  
Критическая полнота для данной категории лесных насаждений составляет 0,6.

## ЗАКЛЮЧЕНИЕ

С целью предотвращения негативных процессов или снижения ущерба от их воздействия  
назначено:

Участковое лесничество	Урочище (дача)	Квартал	Выдел	Площадь выдела, га	Вид мероприятия	Площадь мероприятия, га	Порода	Выбрасываемый запас на выдел, куб. м	Крайние сроки проведения
Красносокольское	-	38	15	0,5	СРС	0,5	Е	102	2019 год

Ведомость перечета деревьев, назначенных в рубку, и абрис лесного участка  
прилагаются (приложение 2 и 3 к данному акту).

Меры по обеспечению возобновления: лесные культуры.

Мероприятия, необходимые для предупреждения повреждения или поражения смежных  
насаждений: своевременное проведение проектируемых мероприятий,  
надзор за санитарным и лесопатологическим состоянием.

Сведения для расчета степени повреждения:  
год образования старого сухостоя: 2014-2016  
основная причина повреждения древесины: вторичные стволовые вредители и сапрофитные гнили

Дата проведения обследований: АВГУСТ 2018 года.

Исполнитель работ по проведению лесопатологического обследования:

Главный инженер Гриднев Н. А.



17.06.2019

Ведомость  
лесных участков с выявленными несоответствиями таксационным описаниям

Источник данных	Год проведения лесопроизводства	Номер квартала	Номер выдела	Площадь выдела, га	Целевое назначение лесов	Категория защитных лесов	Номер лесопатологического выдела	Площадь лесопатологического выдела, га	Таксационная характеристика										Заложено пробных площадей	
									состав	порода	возраст, лет	средняя высота, м	средний диаметр, см	тип леса	тип условий место произрастания	полнота	бонитет	запас, куб. м/га	количество, шт.	общая площадь, га
ТО	2015	38	15	0,5	Защитные	защитные полосы лесов вдоль железнодородных путей общего пользования, федеральных автомобильных дорог общего пользования и автомобильных дорог общего пользования в собственности субъектов Российской Федерации	-	-	7Е2В1О+С	Ель	100	22	26	ЧС	В2	0,4	3	174	1	
									6Е3Ос1В+С	Ель	100	22	26	ЧС	В2	0,5	3	203	1	0,5


Примечание:

Причины несоответствия таксационного описания:  
ТО - таксационные описания  
Ф - фактическая характеристика лесного насаждения

Изменение санитарного и лесопатологического состояния, ошибка при лесоустройстве.

Исполнитель работ по проведению лесопатологического обследования:

Главный инженер Гридцев Н. А.





Результаты проведения лесопатологического обследования  
лесных насаждений за АВГУСТ 2018 года.

Субъект Российской Федерации: Ленинградская область. Лесничество (лесопарк): Северо-западное.  
Участковое лесничество: Красносокольское. Урочище (лесная дача): -.

Номер квартала	Номер выдела	Площадь выдела, га	Целевое назначение лесов	Категория защитных лесов	Номер лесоплато	Площадь выдела лесоплато	Высота выдела, га	Таксационная характеристика лесного насаждения								Число деревьев на проб., шт.	Распределение деревьев по категориям состояния, % от запаса										Признаки повреждения деревьев	Доля поврежденных деревьев, %	Причина ослабления, повреждения	Подлежит рубке, %	Назначенные мероприятия					
								состав	порода	возраст	средняя высота, м	средний диаметр, см	тип леса	полнота	бонитет		запас, куб. м/га	без признаков ослабления	ослабленные	сильно ослабленные	усыхающие	свежий сухостой	старый сухостой	свежий ветровал	старый ветровал	свежий бурелом					старый бурелом	аварийные деревья	вид	площадь, га		
38	15	0,5	Защитные	защитные по лесам волье жемчужноленточных путей общего пользования, федеральных автомобильных дорог общего пользования и автомобильных дорог общего пользования, находящихся в собственности субъектов Российской Федерации	-	-	-	6БЭОс1Б +С	Итого	100	22	26	ЧС	0,5*	3	203	177	6,9	9,8	21,3	4,5		18,1	22,8	16,6			801,206, 218, 114, 614, 112, 612, 611.	93,1	821, 358, 822, 343, 812, 363, 350.	73,0	CPC	0,5			
									6	Б	100	22	26	-	-	-	-	101	2,1	10,1	13,5	7,2	13,4	40,1	13,6						206, 218, 614, 112, 612, 611.			97,9	821, 343, 822, 812.	41,4
									3	Ос	80	24	28	-	-	-	-	36		0,4	42,8		31,1		25,7						801, 114, 218.			100,0	358, 822.	26,7
									1	Б	80	24	24	-	-	-	-	29	32,4	21,4	15,9	3,3	9,2	3,3		14,5					801, 218, 114, 206.			67,6	363, 822, 821.	3,9
									+	С	100	20	20	-	-	-	-	11	37,4	30,9			31,7								114.			62,6	350.	1,0
												-	-	-	-	-	-	0																		

Показатели, не соответствующие таксационному описанию отмечаются \*\*\*. Расшифровка кодов причин и признаков указана в акте.  
Исполнитель работ по проведению лесопатологического обследования:

Главный инженер Гридцев Н. А.  
Дата составления документа: 27.08.2019 года. Телефон: 89155882187.

Ведомость перечета деревьев назначенных в рубку

ВРЕМЕННАЯ ПРОБНАЯ ПЛОЩАДЬ № 1

Субъект Российской Федерации: Ленинградская область.

Лесничество (лесопарк): Северо-западное. Квартал: 38. Выдел: 15.

Площадь: 0,5 га., Площадь мероприятия: 0,5 га.

Номер очага вредных организмов: б/н. Размер пробной площади: 0,5 га.

Таксационная характеристика:

тип леса: ЧС; состав: 6Е3Ос1Б+С; возраст: 100 лет; бонитет: 3.

полнота: 0,5; запас на га: 203; возобновление: редкое, состав: 10Е, 1,5 тыс.шт. на га.

Время и причина ослабления лесного насаждения:

Причины повреждения: воздействия сильных ветров прошлых лет, повлекшие наклон более 10°, изгиб или вывал деревьев (код 821), трутовик ложный осиновый (код 358), воздействия шквалистых и ураганных ветров прошлых лет, повлекшие слом стволов деревьев (код 822), повреждение (заселено или отработано) короедом-типографом (код 343), переувлажнение почвы под воздействием почвенно-климатических факторов (код 812), чага, трутовик скошенный (код 363), гнили стволовые (код 350). Данные причины определены по следующим признакам: наличие плодовых тел на стволе (код 801), механические повреждения обрыв корней (вывал) прошлых лет (код 206), механические повреждения слом ствола под кроной пр. лет (код 218), усыхание более 3/4 ветвей в кроне прошлых лет (код 114), отработано >3/4 окр.ствола под кроной (код 614), усыхание от 1/4 до 1/2 ветвей в кроне прошлых лет (код 112), заселено >3/4 окр.ствола под кроной (код 612), заселено <3/4 окр.ствола под кроной (код 611).

Тип очага вредных организмов: эпизодический.

Фаза развития очага вредных организмов: кризис.

Состояние лесного насаждения, намечаемые мероприятия:

Состояние насаждений: с нарушенной устойчивостью. СКС насаждения 3,96.

Намечаемое мероприятие: СРС.

Исполнитель работ по проведению лесопатологического обследования:

Главный инженер Гриднев Н. А.

Дата составления документа: 17.06.2019 года. Телефон: 89155882187.

## ВЕДОМОСТЬ ПЕРЕЧЕТА ДЕРЕВЬЕВ

Порода1: Е СКС породы: 4,27.

Ступени толщины см	Количество деревьев по категориям состояния, шт.																Всего деревьев по ступеням толщины	
	I	II	III	IV		V		VI			ветровал, бурелом			аварийные деревья			шт.	в том числе подлежат рубке, %
				НЗ	З	НЗ	З	НЗ	З	О	НЗ	З	О	НЗ	З	О		
1	2	3	4	5	6	7	8	9	10	11	12	13	14	15	16	17	18	19
12	1	3								1	1						6	2,0
16	2				2					3	3						10	7,9
20	1	3	1		2					1	17						25	19,8
24	1		1		1					4	16						23	20,7
28			1		1					3	7						12	10,9
32		2	2		1						6						11	6,9
36			4		1						3						8	4,0
40		2									3						5	3,0
56										1							1	1,0
более 56																		
итого, шт	5	10	9		8					13	56						101	
итого, %	5,0	9,9	8,9		7,9					12,9	55,4							76,2
итого, куб.м.	1,2	5,7	7,7		4,1					7,6	30,4						56,7	
итого, куб, %	2,1	10,1	13,5		7,2					13,4	53,7							74,3

Порода2: Ос СКС породы: 4,13.

Ступени толщины см	Количество деревьев по категориям состояния, шт.																Всего деревьев по ступеням толщины	
	I	II	III	IV		V		VI			ветровал, бурелом			аварийные деревья			шт.	в том числе подлежат рубке, %
				НЗ	З	НЗ	З	НЗ	З	О	НЗ	З	О	НЗ	З	О		
1	2	3	4	5	6	7	8	9	10	11	12	13	14	15	16	17	18	19
12		1															1	
16			1														1	2,8
20			1					2			1						4	11,1
24			1					1									2	5,6
28			2					1			10						13	36,1
32			5					3									8	22,2
36			3					1									4	11,1
40			1					2									3	8,3
-																		
-																		
итого, шт		1	14					10			11						36	97,2
итого, %		2,8	38,9					27,8			30,6							97,2
итого, куб.м.		0,1	11,7					8,5			7,0						27,3	99,6
итого, куб, %		0,4	42,8					31,1			25,7							99,6



Порода3: Б СКС породы: 2,72.

Ступени толщины см	Количество деревьев по категориям состояния, шт.																Всего деревьев по ступеням толщины	
	I	II	III	IV		V		VI			ветровал, бурелом			аварийные деревья			шт.	в том числе подлежат рубке, %
				НЗ	З	НЗ	З	НЗ	З	О	НЗ	З	О	НЗ	З	О		
1	2	3	4	5	6	7	8	9	10	11	12	13	14	15	16	17	18	19
12		2															2	
16			3	1				2									6	7,1
20	1	2	2	1				1									7	3,4
24		2	1								1						4	3,4
28	3	2	1					1									7	3,4
36	2																2	
48											1						1	3,4
-																		
-																		
-																		
итого, шт	6	8	7	2				4			2						29	
итого, %	20,7	27,6	24,1	6,9				13,8			6,9							20,7
итого, куб.м.	4,7	3,1	2,3	0,5				1,4			2,6						14,6	
итого, куб.%	32,3	21,4	15,9	3,3				9,2			17,9							27,1

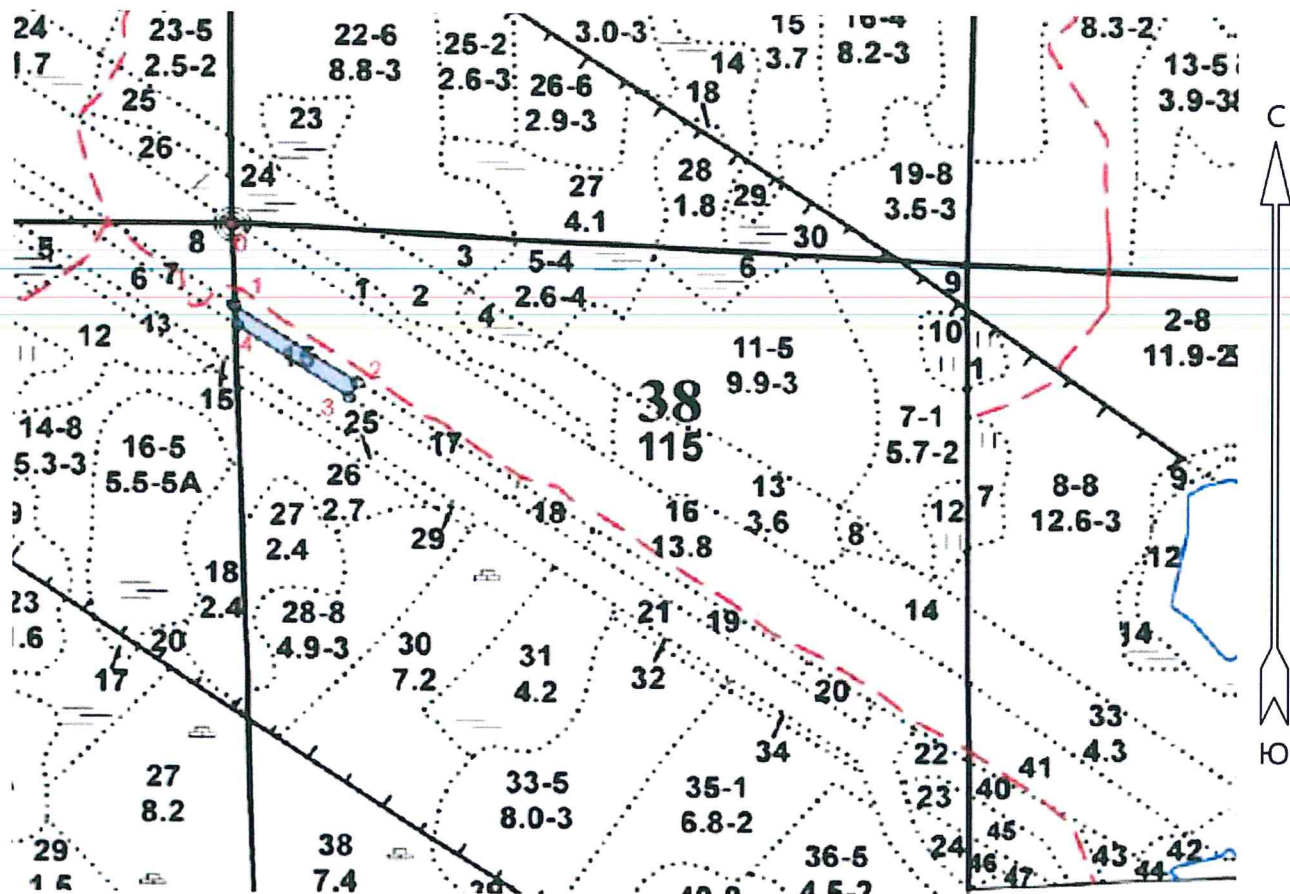
Порода4: С      СКС породы: 2,58.

[illegible]



Абрис участка

Масштаб 1:10000



N выдела	Ленты (круговой площадки) перече́та				
	Сплошной перечет	Длина, м	Ширина, м	Радиус, м	Площадь, га
15	Сплошной перечет				0,50

Номера точек	Координаты	Румбы линий	Длина, м
0->1	60.92096583/29.3708943	ЮВ 2° 04'	126.3
1->2	60.91983172/29.37097865	ЮВ 56° 32'	215.2
2->3	60.91876593/29.37429614	ЮЗ 27° 40'	25.9
3->4	60.91855973/29.37407378	СЗ 55° 41'	197.2
4->1	60.91955844/29.371063	СЗ 8° 32'	30.8

Условные обозначения:

Исполнитель работ по проведению лесопатологического обследования:

Главный инженер Гриднев Н. А.

Дата составления документа: 17.06.2019 года. Телефон: 89155882187.