

Приложение 2
к приказу Минприроды России
от 16.09.2016 N 480

УТВЕРЖДАЮ:

Должность Председатель комитета по природным
ресурсам Ленинградской области

Ф.И.О. П.А. Немчинов

Дата 02.07.2019

Акт
лесопатологического обследования № 104-КМ
лесных насаждений Северо-западного лесничества
Ленинградской области

Способ лесопатологического обследования: Визуальное
Инструментальное V

Место проведения:

Участковое лесничество	Урочище (дача)	Квартал (кварталы)	Выдел (выделы)	Площадь, га
Комсомольское	-	59	17	5,3

Лесопатологическое обследование проведено на общей площади 3 га.

2. Инструментальное обследование лесного участка.

Уч. лесничество: Комсомольское, участок: - Кв. 59 выд. 17 ЛП выдел: 1.

2.1. Фактическая таксационная характеристика лесного насаждения не соответствует таксационному описанию. Причины несоответствия:

Изменение санитарного и лесопатологического состояния, ошибка при лесоустройстве.

Ведомость лесных участков с выявленными несоответствиями таксационным описаниям приведена в приложении 1 к данному Акту.

2.2. Состояние насаждений: с утраченной устойчивостью.

V
V

с нарушенной устойчивостью

Причины повреждения: повреждение (заселено или отработано) короедом-типографом (код 343), воздействия сильных ветров прошлых лет, повлекшие наклон более 10°, изгиб или вывал деревьев (код 821), воздействия шквалистых и ураганных ветров прошлых лет, повлекшие слом стволов деревьев (код 822), трутовик ложный осиновый (код 358), переувлажнение почвы под воздействием почвенно-климатических факторов (код 812). Данные причины определены по следующим признакам: отработано >3/4 окр.ствола под кроной (код 614), механические повреждения обрыв корней (вывал) прошлых лет (код 206), усыхание более 3/4 ветвей в кроне прошлых лет (код 114), усыхание от 1/4 до 1/2 ветвей в кроне прошлых лет (код 112), механические повреждения слом ствола под кроной пр. лет (код 218), усыхание от 1/2 до 3/4 ветвей в кроне прошлых лет (код 113), наличие плодовых тел на стволе (код 801).

Заселено (отработано) стволовыми вредителями:

Вид вредителя	Порода	Встречаемость (% заселенных деревьев)	Степень заселения лесного насаждения (слабая, средняя, сильная)
короед-типограф	Е	0 (отработано 14,97)	-
-	-	-	-
-	-	-	-
-	-	-	-
-	-	-	-
-	-	-	-

Повреждено огнем:

Вид пожара	Порода	Состояние корневых лап		Состояние корневой шейки		Подсушивание луба	
		процент поврежденных огнем корней	процент деревьев с данным повреждением	ожог корневой шейки по окружности (1/4; 2/4; 3/4; более 3/4)	процент деревьев с данным повреждением	по окружности (1/4; 2/4; 3/4; более 3/4)	процент деревьев с данным повреждением
-	-	-	-	-	-	-	-
	-	-	-	-	-	-	-
	-	-	-	-	-	-	-
	-	-	-	-	-	-	-
	-	-	-	-	-	-	-
	-	-	-	-	-	-	-
	-	-	-	-	-	-	-

Поражено болезнями:

Вид болезни	Порода	Встречаемость (% пораженных деревьев)	Степень заселения лесного насаждения (слабая, средняя, сильная)
трутовик ложный осиновый	Ос	2,23	единичная
-	-	-	-
-	-	-	-
-	-	-	-
-	-	-	-

2.3. Выборке подлежит 69,6 % деревьев по запасу,
в том числе:
ослабленных 0 %,
сильно ослабленных 3 %, причины назначения: трутовик ложный осиновый;
усыхающих 3,8 %,
свежего сухостоя 0,8 %,
свежего ветровала 0 %,
свежего бурелома 0 %,
старого сухостоя 35,9 %,
старого ветровала 21,9 %,
старого бурелома 4,2 %,
аварийных 0 %.

2.4. Полнота лесного насаждения после уборки деревьев, подлежащих рубке, составит 0,15.
Критическая полнота для данной категории лесных насаждений составляет 0,3.

ЗАКЛЮЧЕНИЕ

С целью предотвращения негативных процессов или снижения ущерба от их воздействия назначено:

Участковое лесничество	Урочище (дача)	Квартал	Выдел	Площадь выдела, га	Вид мероприятия	Площадь мероприятия, га	Порода	Выбираемый запас на выдел, куб. м	Крайние сроки проведения
Комсомольское	-	59	17	5,3	СРС	3	Е	645	2019 год

Ведомость перечета деревьев, назначенных в рубку, и абрис лесного участка прилагаются (приложение 2 и 3 к данному акту).

Меры по обеспечению возобновления: лесные культуры, сохранение подроста.

Мероприятия, необходимые для предупреждения повреждения или поражения смежных насаждений: своевременное проведение проектируемых мероприятий, надзор за санитарным и лесопатологическим состоянием.

Сведения для расчета степени повреждения:

год образования старого сухостоя: 2014-2016

основная причина повреждения древесины: вторичные стволовые вредители и сапрофитные гнили

Дата проведения обследований: ИЮЛЬ 2018 года.

Исполнитель работ по проведению лесопатологического обследования:

Главный инженер Гриднев Н. А.

 17.06.2019

Ведомость
лесных участков с выявленными несоответствиями таксационным описаниям

Источники данных	Год проведения лесосурьейства	Номер квартала	Номер выдела	Площадь выдела, га	Целевое назначение лесов	Защитные	Защитные полосы, расположенные вдоль водных объектов	Номер лесопатологического выдела	Площадь лесопатологического выдела, га	Таксационная характеристика										Заложено пробных площадей		
										состав	порода	возраст, лет	средняя высота, м	средний диаметр, см	тип леса	тип условий место произрастания	полнота	бонитет	запас, куб. м/га	количество, шт.	общая площадь, га	
ТО	2015	59	17	5,3	Защитные	Защитные полосы, расположенные вдоль водных объектов	-	-	-	8Е1С1Б+Ос	Ель	90	24	24	24	ЧС	В2	0,6	2	271		
		59	17	5,3	Защитные	Защитные полосы, расположенные вдоль водных объектов	1	3	3	9Е1С+Ос	Ель	90	24	24	24	ЧС	В2	0,48	2	215	1	3

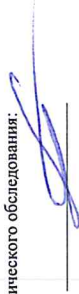
Примечание:

Причины несоответствия таксационного описания:
ТО - таксационные описания
Ф - фактическая характеристика лесного насаждения

Изменение санитарного и лесопатологического состояния, ошибка при лесосурьействе.

Исполнитель работ по проведению лесопатологического обследования:

Главный инженер Гриднев Н. А.



Результаты проведения лесопатологического обследования
лесных насаждений за ИЮЛЬ 2018 года.
Субъект Российской Федерации: Ленинградская область. Лесничество (лесопарк): Северо-западное.
Участковое лесничество: Комсомольское. Урочище (лесная дача): -.

Номер квартала	Номер выдела	Площадь выдела, га	Целевое назначение лесов	Категория защитных лесов	Номер выдела лесополосного	Площадь выдела лесополосного	Таксационная характеристика лесного насаждения								Число деревьев на пробе, шт.	Распределение деревьев по категориям состояния, % от запаса											Признаки повреждения деревьев	Доля поврежденных деревьев, %	Причина ослабления, повреждения	Подлежит рубке, %	Назначенные мероприятия						
							состав	порода	возраст	средняя высота, м	средний диаметр, см	тип леса	полнота	бонитет		запас, куб. м/га	без признаков ослабления	ослабленные	сильно ослабленные	ущыхающие	свежий сухостой	старый сухостой	свежий ветровал	старый ветровал	свежий бурелом	старый бурелом							аварийные деревья				
59	17	5,3	Защитные	Запретные погосы, расположенные вдоль водных объектов	1	3	9Е С+Ос	Итого	90	24	24	0,48	2	215*	1121	5,6	14,2	13,6	3,8	0,8	35,9		21,9	4,2		614, 206, 114, 112, 218, 113, 801.	29	30	31	32	33	34					
							9	Е	90	24	-	-	-	-	-	909	6,7	16,7	3,1		42,6		26,0	4,9		614, 206, 114, 218, 812.			343, 821, 822, 812.	62,0							
							1	С	90	24	-	-	-	-	-	187			63,5	29,8	6,7								112, 113, 114.	100,0				4,6			
							+	Ос	75	30	-	-	-	-	-	25			100,0										801.	100,0	358.	3,0					
									-	-	-	-	-	-	-	0																0,0					

Показатели, не соответствующие таксационному описанию отмечаются "х". Расшифровка кодов причин и признаков указана в акте.

Исполнитель работ по проведению лесопатологического обследования:

Главный инженер Гриднев Н. А.
Дата составления документа: 12.06.2019 года. Телефон: 89155882187.

Ведомость перечета деревьев назначенных в рубку

ВРЕМЕННАЯ ПРОБНАЯ ПЛОЩАДЬ № 1

Субъект Российской Федерации: Ленинградская область.
Лесничество (лесопарк): Северо-западное. Квартал: 59. Выдел: 17.
Площадь: 5,3 га., Площадь мероприятия: 3 га.
Номер очага вредных организмов: б/н. Размер пробной площади: 3 га.
Таксационная характеристика:
тип леса: ЧС; состав: 9Е1С+Ос; возраст: 90 лет; бонитет: 2.
полнота: 0,48; запас на га: 215; возобновление: среднее, состав: 10Е, 3 тыс.шт. на га.

Время и причина ослабления лесного насаждения:

Причины повреждения: повреждение (заселено или отработано) короедом-типографом (код 343), воздействия сильных ветров прошлых лет, повлекшие наклон более 10°, изгиб или вывал деревьев (код 821), воздействия шквалистых и ураганных ветров прошлых лет, повлекшие слом стволов деревьев (код 822), трутовик ложный осиновый (код 358), переувлажнение почвы под воздействием почвенно-климатических факторов (код 812). Данные причины определены по следующим признакам: отработано >3/4 окр.ствола под кроной (код 614), механические повреждения обрыв корней (вывал) прошлых лет (код 206), усыхание более 3/4 ветвей в кроне прошлых лет (код 114), усыхание от 1/4 до 1/2 ветвей в кроне прошлых лет (код 112), механические повреждения слом ствола под кроной пр. лет (код 218), усыхание от 1/2 до 3/4 ветвей в кроне прошлых лет (код 113), наличие плодовых тел на стволе (код 801).

Тип очага вредных организмов: эпизодический.

Фаза развития очага вредных организмов: кризис.

Состояние лесного насаждения, намечаемые мероприятия:

Состояние насаждений: с нарушенной устойчивостью. СКС насаждения 4,04.

Намечаемое мероприятие: СРС.

Исполнитель работ по проведению лесопатологического обследования:

Главный инженер Гриднев Н. А.



Дата составления документа: 19.06.2019 года. Телефон: 89155882187.

Порода1: Е СКС породы: 4,17.

Степени толщины см	Количество деревьев по категориям состояния, шт.																Всего деревьев по ступеням толщины	
	I	II	III	IV		V		VI			ветровал, бурелом			аварийные деревья			шт.	в том числе подлежат рубке, %
				НЗ	З	НЗ	З	НЗ	З	О	НЗ	З	О	НЗ	З	О		
1	2	3	4	5	6	7	8	9	10	11	12	13	14	15	16	17	18	19
12								56									56	6,2
16		13	15					58									86	6,4
20		31						159			32						222	21,0
24	14	42								101	60						217	17,7
28	15	30	17							28	49						139	8,5
32	16	29								57	47						149	11,4
36										14	26						40	4,4
-																		
-																		
-																		
итого, шт	45	145	32					273		200	214						909	
итого, %	5,0	16,0	3,5					30,0		22,0	23,5							75,6
итого, куб.м.	36,4	91,0	16,6					75,1		156,3	168,1						543,4	
итого, куб.%	6,7	16,7	3,1					13,8		28,8	30,9							73,5

Порода2: С СКС породы: 3,43.

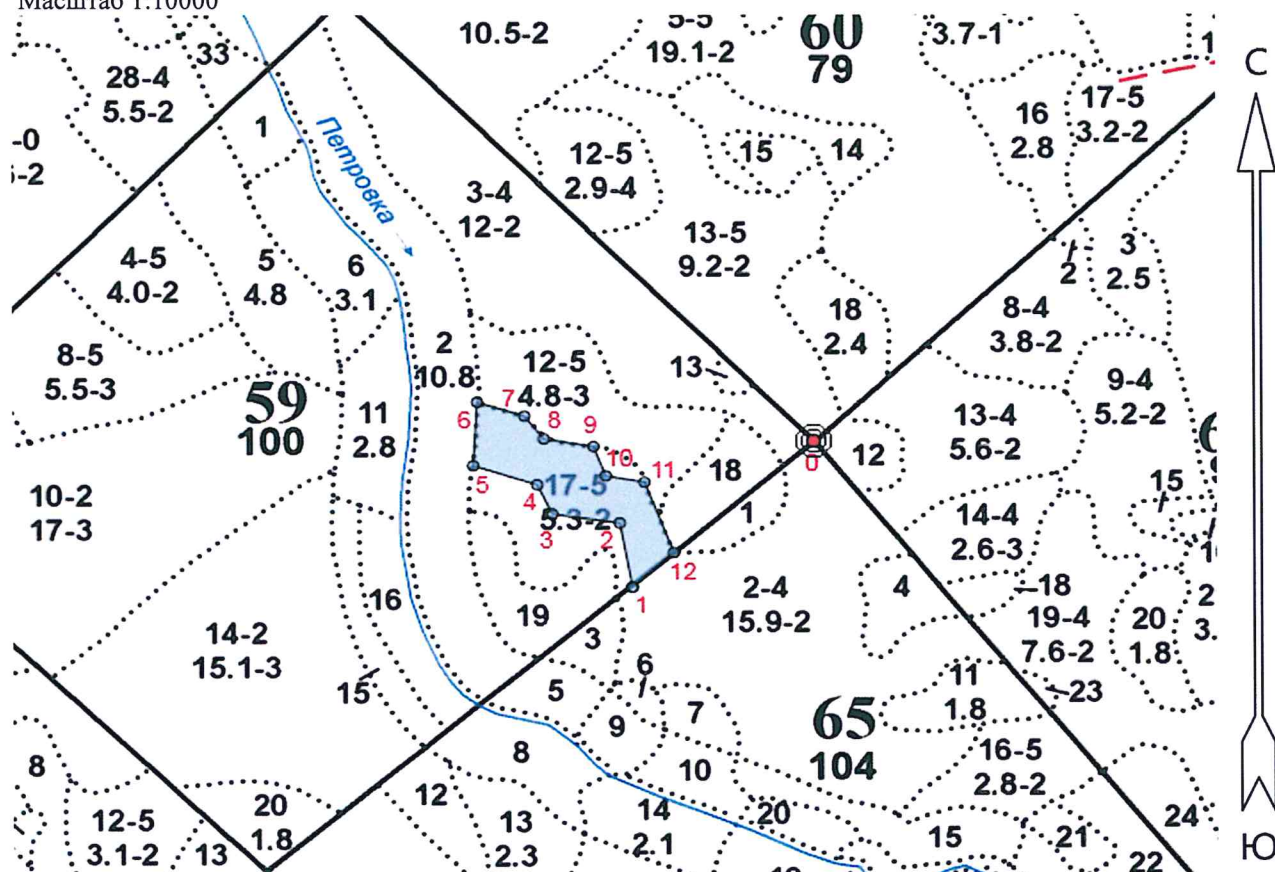
[illegible]

Порода3: Ос СКС породы: 3.

[illegible]

Абрис участка

Масштаб 1:10000



N выдела	Ленты (круговой площадки) перечета				
	Сплошной пересчет	Длина, м	Ширина, м	Радиус, м	Площадь, га
17	Сплошной пересчет				3,00

Номера точек	Координаты	Румбы линий	Длина, м
0->1	60.90427/28.74858	ЮЗ 49°.11'	353.9
1->2	60.90219225/28.74363251	СЗ 10°.12'	103.1
2->3	60.90310354/28.74329518	СЗ 81°.52'	100.4
3->4	60.90323112/28.74145861	СЗ 25°.34'	51.7
4->5	60.90365032/28.74104632	СЗ 71°.56'	98.2
5->6	60.90392371/28.7393222	СВ 3°.26'	101.6
6->7	60.904835/28.73943464	ЮВ 72°.04'	72.5
7->8	60.90463452/28.74070899	ЮВ 37°.52'	46.3
8->9	60.90430645/28.74123373	ЮВ 80°.32'	74.0
9->10	60.9041971/28.74258304	ЮВ 21°.22'	50.1
10->11	60.9037779/28.74292037	ЮВ 79°.53'	57.7
11->12	60.90368677/28.74396984	ЮВ 20°.54'	119.4
12->1	60.90268435/28.74475694	ЮЗ 48°.01'	81.9

Условные обозначения:

Исполнитель работ по проведению лесопатологического обследования:

Главный инженер Гриднев Н. А.

Дата составления документа: 17.06.2019 года. Телефон: 89155882187.