

Приложение 2
к приказу Минприроды России
от 16.09.2016 N 480

УТВЕРЖДАЮ:
Должность Председатель комитета по природным
ресурсам Ленинградской области
Ф.И.О. П.А. Немчинов
Дата 02.07.2019

Акт
лесопатологического обследования № 02-Ж
лесных насаждений Рощинского лесничества
Ленинградской области

Способ лесопатологического обследования: Визуальное
Инструментальное V

Место проведения:

Участковое лесничество	Урочище (дача)	Квартал (кварталы)	Выдел (выделы)	Площадь, га
Житковское	-	32	6	18

Лесопатологическое обследование проведено на общей площади 18 га.

2. Инструментальное обследование лесного участка.

Уч. лесничество: Житковское, участок: - Кв. 32 вид. 6 ЛП выдел: -.

2.1. Фактическая таксационная характеристика лесного насаждения не соответствует таксационному описанию. Причины несоответствия:

Изменение санитарного и лесопатологического состояния, ошибка при лесоустройстве.

Ведомость лесных участков с выявленными несоответствиями таксационным описаниям приведена в приложении 1 к данному Акту.

2.2. Состояние насаждений: с утраченной устойчивостью.



с нарушенной устойчивостью

Причины повреждения: повреждение (заселено или отработано) короедом-типографом (код 343), воздействия шквалистых и ураганных ветров прошлых лет, повлекшие слом стволов деревьев (код 822), воздействия сильных ветров прошлых лет, повлекшие наклон более 10°, изгиб или вывал деревьев (код 821), трутовик ложный осиновый (код 358), переувлажнение почвы под воздействием почвенно-климатических факторов (код 812). Данные причины определены по следующим признакам: отработано >3/4 окр.ствола под кроной (код 614), механические повреждения слом ствола под кроной пр. лет (код 218), механические повреждения обрыв корней (вывал) прошлых лет (код 206), наличие плодовых тел на стволе (код 801), усыхание от 1/4 до 1/2 ветвей в кроне прошлых лет (код 112).

Заселено (отработано) стволовыми вредителями:

Вид вредителя	Порода	Встречаемость (% заселенных деревьев)	Степень заселения лесного насаждения (слабая, средняя, сильная)
короед-типограф	Е	0 (отработано 20,93)	-
-	-	-	-
-	-	-	-
-	-	-	-
-	-	-	-
-	-	-	-

Повреждено огнем:

Вид пожара	Порода	Состояние корневых лап		Состояние корневой шейки		Подсушивание луба	
		процент поврежденных огнем корней	процент деревьев с данным повреждением	ожог корневой шейки по окружности (1/4; 2/4; 3/4; более 3/4)	процент деревьев с данным повреждением	по окружности (1/4; 2/4; 3/4; более 3/4)	процент деревьев с данным повреждением
-		-	-	-	-	-	-
		-	-	-	-	-	-
		-	-	-	-	-	-
		-	-	-	-	-	-
		-	-	-	-	-	-
		-	-	-	-	-	-
		-	-	-	-	-	-
		-	-	-	-	-	-

Поражено болезнями:

Вид болезни	Порода	Встречаемость (% пораженных деревьев)	Степень заселения лесного насаждения (слабая, средняя, сильная)
трутовик ложный осиновый	Ос	2,42	единичная
-	-	-	-
-	-	-	-
-	-	-	-
-	-	-	-

2.3. Выборке подлежит 48 % деревьев по запасу,
в том числе:
ослабленных 0 %,
сильно ослабленных 5,8 %, причины назначения: трутовик ложный осиновый;
усыхающих 0 %,
свежего сухостоя 0 %,
свежего ветровала 0 %,
свежего бурелома 0 %,
старого сухостоя 20,9 %,
старого ветровала 6,7 %,
старого бурелома 14,6 %,
аварийных 0 %.

2.4. Полнота лесного насаждения после уборки деревьев, подлежащих рубке, составит 0,18.
Критическая полнота для данной категории лесных насаждений составляет 0,3.

ЗАКЛЮЧЕНИЕ

С целью предотвращения негативных процессов или снижения ущерба от их воздействия назначено:

Участковое лесничество	Урочище (дача)	Квартал	Выдел	Площадь выдела, га	Вид мероприятия	Площадь мероприятия, га	Порода	Выбираемый запас на выдел, куб. м	Крайние сроки проведения
Житковское	-	32	6	18	СРС	18	Е	2700	2019 год

Ведомость перечета деревьев, назначенных в рубку, и абрис лесного участка прилагаются (приложение 2 и 3 к данному акту).

Меры по обеспечению возобновления: лесные культуры.

Мероприятия, необходимые для предупреждения повреждения или поражения смежных насаждений: своевременное проведение проектируемых мероприятий, надзор за санитарным и лесопатологическим состоянием.

Сведения для расчета степени повреждения:
год образования старого сухостоя: 2014-2016
основная причина повреждения древесины: вторичные стволовые вредители и сапрофитные гнили

Дата проведения обследований: СЕНТЯБРЬ 2018 года.

Исполнитель работ по проведению лесопатологического обследования:

Главный инженер Гриднев Н. А.



17.06.2019

Ведомость
лесных участков с выявленными несоответствиями таксационным описаниям

Источник данных	Год проведения лесосурействования	Номер квартала	Номер выдела	Площадь выдела, га	Целевое назначение лесов	Категория защитных лесов	Номер лесопатологического выдела	Площадь лесопатологического выдела, га	Таксационная характеристика										Заложено пробных площадей	
									состав	порода	возраст, лет	средняя высота, м	средний диаметр, см	тип леса	тип условий место произрастания	полнота	бонитет	запас, куб. м/га	количество, шт.	общая площадь, га
ТО	2005	32	6	18	Защитные	Запретные полосы, расположенные вдоль водных объектов	-	-	8Е1Юс	Ель	80	23	26	ЧС	В2	0,6	2	261		
		32	6	18	Защитные	Запретные полосы, расположенные вдоль водных объектов	-	-	8Е1Юс1С	Ель	80	23	22	ЧС	В2	0,34	2	150	10	0,4

Примечание:

Причины несоответствия таксационного описания:
ТО - таксационные описания
Ф - фактическая характеристика лесного насаждения

Изменение санитарного и лесопатологического состояния, ошибка при лесосурействе.

Исполнитель работ по проведению лесопатологического обследования:

Главный инженер Гриднев Н. А.

Результаты проведения лесопатологического обследования
лесных насаждений за СЕНТЯБРЬ 2018 года.
Субъект Российской Федерации: Ленинградская область, Лесничество (лесопарк): Рошинское.
Участковое лесничество: Житковское. Урочище (лесная дача): -.

участков лесничество: житковское, зрительное (лесная дача), ...	Номер квартала	Номер выдела	Площадь выдела, га	Целевое назначение лесов	Категория защитных лесов	Номер лесопатологического участка	Площадь выдела, га	Таксационная характеристика лесного насаждения								Число деревьев на пробе, шт.	Распределение деревьев по категориям состояния, % от запаса										Признаки повреждения деревьев	Доля поврежденных деревьев, %	Причина ослабления, повреждения	Полный рубок, %	Назначенные мероприятия							
								состав	попорода	возраст	средняя высота, м	средний диаметр, см	тип леса	полнота	бонитет		запас, куб. м/га	без признаков ослабления	ослабленные	сильно ослабленные	усыхающие	свежий сухостой	старый сухостой	свежий ветровал	старый ветровал	свежий бурелом					старый бурелом	аварийные деревья	вид	площадь, га				
1	1	2	3	4	5	6	7	8	9	10	11	12	13	14	15	16	17	18	19	20	21	22	23	24	25	26	27	28	29	30	31	32	33	34				
32	6	18	Защитные	Запретные полосы, расположенные вдоль водных объектов	-	-	-	Итого	80	23	22	ЧС	0,34*	2	150*	124	26,7	20,2	10,9			20,9		6,7		14,6		614, 218, 206, 801, 112.	73,3	343, 822, 821, 358, 812.	48,0	СРС	18					
								8	Е	80	23	22	-	-	-	-	115	25,0	21,7	5,8			23,5		7,5		16,5		614, 218, 206, 112.	75,0	343, 822, 821, 812.			47,5				
								1	Ос	80	25	36	-	-	-	-	3			100,0										801.	100,0			358.	100,0			
								1	С	80	23	24	-	-	-	-	6	82,6	17,4																		17,4	0,0
										-	-	-	-	-	-	-	0																					

Показатели, не соответствующие таксационному описанию отмечаются "**". Расшифровка кодов причин и признаков указана в акте.
Исполнитель работ по проведению лесопатологического обследования:

Главный инженер Гриднев Н. А.
Дата составления документа: 17.09.2018 года. Телефон: 89155882187.

Ведомость перечета деревьев назначенных в рубку

ВРЕМЕННАЯ ПРОБНАЯ ПЛОЩАДЬ № 1

Субъект Российской Федерации: Ленинградская область.

Лесничество (лесопарк): Рошинское. Квартал: 32. Выдел: 6.

Площадь: 18 га., Площадь мероприятия: 18 га.

Номер очага вредных организмов: б/н. Размер пробной площади: 0,4 га.

Таксационная характеристика:

тип леса: ЧС; состав: 8Е1Ос1С; возраст: 80 лет; бонитет: 2.

полнота: 0,34; запас на га: 150; возобновление: густое, состав: 10Е, 12,2 тыс.шт. на га.

Время и причина ослабления лесного насаждения:

Причины повреждения: повреждение (заселено или отработано) короедом-типографом (код 343), воздействия шквалистых и ураганных ветров прошлых лет, повлекшие слом стволов деревьев (код 822), воздействия сильных ветров прошлых лет, повлекшие наклон более 10°, изгиб или вывал деревьев (код 821), трутовик ложный осиновый (код 358), переувлажнение почвы под воздействием почвенно-климатических факторов (код 812). Данные причины определены по следующим признакам: отработано >3/4 окр.ствола под кроной (код 614), механические повреждения слом ствола под кроной пр. лет (код 218), механические повреждения обрыв корней (вывал) прошлых лет (код 206), наличие плодовых тел на стволе (код 801), усыхание от 1/4 до 1/2 ветвей в кроне прошлых лет (код 112).

Тип очага вредных организмов: эпизодический.

Фаза развития очага вредных организмов: кризис.

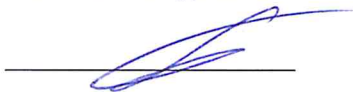
Состояние лесного насаждения, намечаемые мероприятия:

Состояние насаждений: с нарушенной устойчивостью. СКС насаждения 3,11.

Намечаемое мероприятие: СРС.

Исполнитель работ по проведению лесопатологического обследования:

Главный инженер Гриднев Н. А.



Дата составления документа: 17.06.2019 года. Телефон: 89155882187.

Степени толщины см	Количество деревьев по категориям состояния, шт.																Всего деревьев по ступеням толщины	
	I	II	III	IV		V		VI			ветровал, бурелом			аварийные деревья			шт.	в том числе подлежат рубке, %
				НЗ	З	НЗ	З	НЗ	З	О	НЗ	З	О	НЗ	З	О		
1	2	3	4	5	6	7	8	9	10	11	12	13	14	15	16	17	18	19
12	2		5							3							10	2,6
16	3	3	7							3	14						30	14,8
20	7	6	4							2	4						23	5,2
24	8									3	12						23	13,0
28		3								4	4						11	7,0
32		2								7							9	6,1
36	5	4															9	
-																		
-																		
-																		
итого, шт	25	18	16							22	34						115	
итого, %	21,7	15,7	13,9							19,1	29,6							48,7
итого, куб.м.	13,3	11,6	3,1							12,6	12,8						53,4	
итого, куб.%	25,0	21,7	5,8							23,5	24,0							47,5

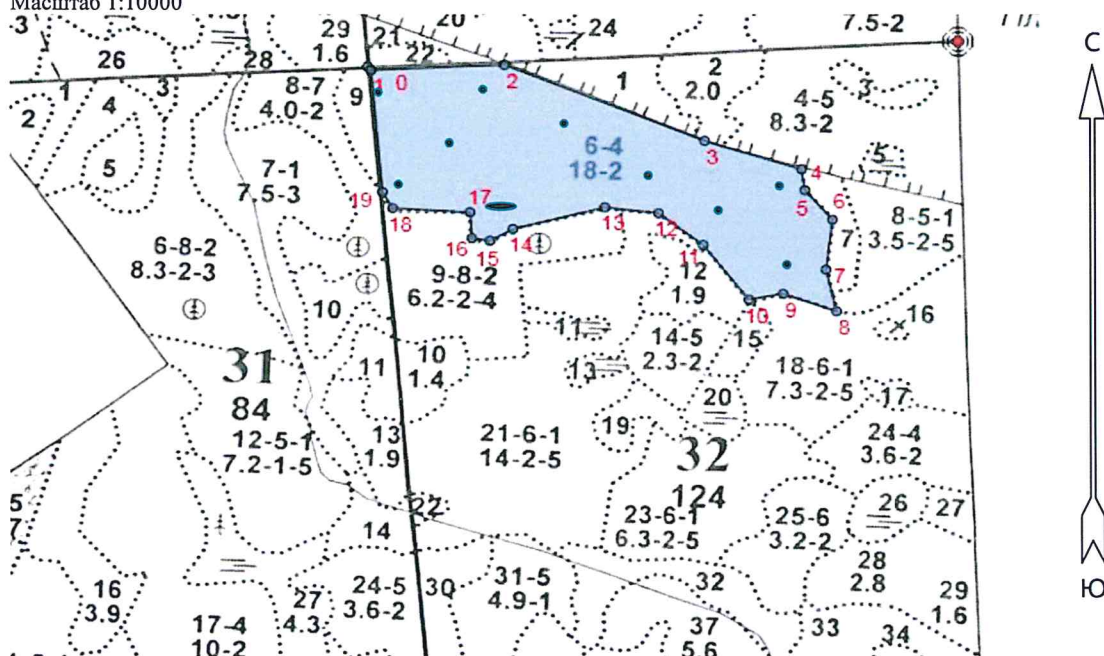
[illegible]

Порода3: С СКС породы: 1,17.

[illegible]

Абрис участка

Масштаб 1:10000



№ выдела	Ленты (круговой площадки) перечета				
	№ круговой площадки	Длина, м	Ширина, м	Радиус, м	Площадь, га
6	1	-	-	11,3	0,04
	2	-	-	11,3	0,04
	3	-	-	11,3	0,04
	4	-	-	11,3	0,04
	5	-	-	11,3	0,04
	6	-	-	11,3	0,04
	7	-	-	11,3	0,04
	8	-	-	11,3	0,04
	9	-	-	11,3	0,04
	10	-	-	11,3	0,04

Номера точек	Координаты	Румбы линий	Длина, м
0->1	60.74666317/29.43213084	ЮВ 39°.41'	8.4
1->2	60.74660526/29.43222915	СВ 87°.37'	231.3
2->3	60.74669141/29.43647751	ЮВ 67°.56'	372.7
3->4	60.7454333/29.44282709	ЮВ 72°.31'	175.0
4->5	60.7449609/29.44589622	ЮВ 8°.20'	39.1
5->6	60.74461373/29.44600023	ЮВ 40°.57'	72.3
6->7	60.74412286/29.4468718	ЮЗ 7°.00'	93.2
7->8	60.7432915/29.44666305	ЮВ 13°.14'	79.5
8->9	60.74259637/29.44699778	СЗ 70°.35'	98.0
9->10	60.74288889/29.44529902	ЮЗ 79°.52'	60.1
10->11	60.74279394/29.44421183	СЗ 37°.43'	127.9
11->12	60.74370257/29.44277345	СЗ 52°.51'	97.1
12->13	60.74422962/29.44135006	СЗ 83°.18'	93.0
13->14	60.74432713/29.43965144	ЮЗ 75°.50'	163.6
14->15	60.74396739/29.43673466	ЮЗ 61°.11'	45.0
15->16	60.74377237/29.43600912	СЗ 81°.19'	31.6
16->17	60.74381523/29.43543556	СЗ 3°.47'	47.9
17->18	60.74424477/29.43537754	СЗ 86°.41'	134.0
18->19	60.74431456/29.43291755	СЗ 30°.08'	34.6
19->1	60.74458351/29.43259803	СЗ 5°.05'	226.0

Условные обозначения: ● - размерная пробная площадь

Исполнитель работ по проведению лесопатологического обследования:

Главный инженер Гриднев Н. А.

Дата составления документа: 12.06.2019 года. Телефон: 89155882187.