

Приложение 2
к приказу Минприроды России
от 16.09.2016 N 480

УТВЕРЖДАЮ:
Должность Председатель комитета по природным
ресурсам Ленинградской области
Ф.И.О. П.А. Немчинов
Дата 01.04.2019 г.

Акт
лесопатологического обследования № 098-КВ-19/47
лесных насаждений: Северо-Западное лесничество
Ленинградская область

Способ лесопатологического обследования: Визуальное
Инструментальное V

Место проведения:

Участковое лесничество	Урочище (дача)	Квартал (кварталы)	Выдел (выделы)	Площадь, га
Лужайское	-	44	24	3.6

Лесопатологическое обследование проведено на общей площади 3.6 га.

2. Инструментальное обследование лесного участка.

Уч. лесничество: Лужайское, участок: - Кв. 44 выд. 24 ЛП выдел: -.

2.1. Фактическая таксационная характеристика лесного насаждения не соответствует таксационному описанию. Причины несоответствия:
неравномерный состав и другие характеристики насаждения.

Ведомость лесных участков с выявленными несоответствиями таксационным описаниям приведена в приложении 1 к данному Акту.

Состояние насаждений: с нарушенной устойчивостью.

Причины повреждения: повреждение (заселено или отработано) короедом-типографом (код 343), воздействия шквалистых и ураганных ветров прошлых лет, повлекшие слом стволов деревьев (код 822), воздействия сильных ветров прошлых лет, повлекшие наклон более 10°, изгиб или вывал деревьев (код 821), некрозно-раковые заболевания стволов (код 370). Данные причины определены по следующим признакам: отработано >3/4 окр.ствола под кроной (код 614), механические повреждения слом ствола под кроной пр. лет (код 218), механические повреждения обрыв корней (вывал) прошлых лет (код 206), наличие на стволе под кроной раковых ран, язв, образований (<1/2 окр.ствола) (код 806).

Заселено (отработано) стволовыми вредителями:

Вид вредителя	Порода	Встречаемость (% заселенных деревьев)	Степень заселения лесного насаждения (слабая, средняя, сильная)
короед-типограф	Е	0 (отработано 55.88)	-
-	-	-	-
-	-	-	-
-	-	-	-
-	-	-	-
-	-	-	-

Повреждено огнем:

Вид пожара	Порода	Состояние корневых лап		Состояние корневой шейки		Подсушивание луба	
		процент поврежденных огнем корней	процент деревьев с данным повреждением	ожог корневой шейки по окружности (1/4; 2/4; 3/4; более 3/4)	процент деревьев с данным повреждением	по окружности (1/4; 2/4; 3/4; более 3/4)	процент деревьев с данным повреждением
-		-	-	-	-	-	-
		-	-	-	-	-	-
		-	-	-	-	-	-
		-	-	-	-	-	-
		-	-	-	-	-	-
		-	-	-	-	-	-

Поражено болезнями:

Вид болезни	Порода	Встречаемость (% пораженных деревьев)	Степень заселения лесного насаждения (слабая, средняя, сильная)
некрозно-раковые заболевания стволов	Е	2.75	-
-	-	-	-

2.3. Выборке подлежит 54.7 % деревьев по запасу,

в том числе:

ослабленных 0 %,

сильно ослабленных 0 %,

усыхающих 0 %,

свежего сухостоя 0 %,

свежего ветровала 0 %,

свежего бурелома 0 %,

старого сухостоя 32.6 %,

старого ветровала 4.8 %,

старого бурелома 17.3 %,

аварийных 0 %.

2.4. Полнота лесного насаждения после уборки деревьев, подлежащих рубке, составит 0.23.

Критическая полнота для данной категории лесных насаждений составляет 0.3.

ЗАКЛЮЧЕНИЕ

С целью предотвращения негативных процессов или снижения ущерба от их воздействия назначено:

Участковое лесничество	Урочище (дача)	Квартал	Выдел	Площадь выдела, га	Вид мероприятия	Площадь мероприятия, га	Порода	Выбираемый запас на выдел, куб. м	Крайние сроки проведения
Лужайское	-	44	24	3.6	ССР	3.6	Е.	904	4 квартал 2019 года.

Ведомость перечета деревьев, назначенных в рубку, и абрис лесного участка прилагаются (приложение 2 и 3 к данному акту).

Меры по обеспечению возобновления: лесные культуры.

Мероприятия, необходимые для предупреждения повреждения или поражения смежных насаждений: своевременное проведение проектируемых мероприятий, надзор за санитарным и лесопатологическим состоянием.

Сведения для расчета степени повреждения:

год образования старого сухостоя: 2016 г.

основная причина повреждения древесины: вторичные стволовые вредители и стволовые гнили

Дата проведения обследований: 05.02.2018 - 09.02.2018

Исполнитель работ по проведению лесопатологического обследования:

Петров А.В. Петров

Ведомость
лесных участков с выявленными несоответствиями таксационным описаниям

Источник данных	Год проведения лесосурьейства	Номер квартала	Номер выдела	Площадь выдела, га	Целевое назначение лесов	Категория защитных лесов	Номер лесопатологического выдела	Площадь лесопатологического выдела, га	Таксационная характеристика										Заложено пробных площадей		
									состав	порода	возраст, лет	средняя высота, м	средний диаметр, см	тип леса	тип условий место	полнота	бонитет	запас, куб. м/га	количество, шт.	общая площадь, га	
Ф	2015	44	24	3.6	Защитные	Запретные полосы, расположенные вдоль водных объектов	.	.	6Е4Е	Ель	120	25	28	ЧС	В2	0.6	3	261		5	0.3
		44	24	3.6	Защитные	Запретные полосы, расположенные вдоль водных объектов	.	.	10Е+С+Б	Ель	120	26	24	ЧС	В2	0.5	3	251		5	0.3

Примечание:
ТО - таксационные описания
Ф - фактическая характеристика лесного насаждения
Исполнитель работ по проведению лесопатологического обследования:
А.В. Кемуров

Результаты проведения лесопатологического обследования
лесных насаждений за декабрь 2018 года.
Субъект Российской Федерации: Ленинградская область. Лесничество (лесопарк): Северо-Западное.
Участков лесничества: Лужайское. Урочище (лесная дача): -.

участков лесного насаждения	Номер квартала	Номер выдела	Площадь выдела, га	Целевое назначение лесов	Категория защитных лесов	Номер лесопатологического выдела	Площадь лесопатологического выдела, га	Таксационная характеристика лесного насаждения									Число деревьев на пробе, шт.	Распределение деревьев по категориям состояния, % от запаса										Признаки повреждения деревьев	Доля поврежденных деревьев, %	Причина ослабления, повреждения	Подожиг рубке, %	Назначенные мероприятия			
								состав	порода	возраст	средняя высота, м	средний диаметр, см	тип леса	полнота	бонитет	запас, куб. м/га		без признаков ослабления	ослабленные	сильно ослабленные	усыхающие	свежий сухой	старый сухой	свежий ветровал	старый ветровал	свежий бурелом	старый бурелом					аварийные деревья	вид	площадь, га	
44	24	3.6	Защитные	Запретные полосы, расположенные вдоль водных объектов	-	-	-	10Б+С+В									17	18	19	20	21	22	23	24	25	26	27	28	29	30	31	32	33	34	
								Всего	Е	120	26*	24*	ЧС	0.5*	3	251	109	40.5	4.0	0.8			32.6			17.3		614, 218, 206, 806.	59.5	343, 822, 821, 370.	54.7		ССР		
								Е	120	26*	24	24	-	-	-	-	102	37.4	4.2	0.9			34.2		18.2		614, 218, 206, 806.	62.6	343, 822, 821, 370.	54.7					
								С*	120	24	25	-	-	-	-	6	100.0																		
44	24	3.6	Защитные	Запретные полосы, расположенные вдоль водных объектов	-	-	-	Б*	30	17	12	-	-	-	-	1	100.0																		

Показатели, не соответствующие таксационному описанию отмечаются «*». Расшифровка кодов причин и признаков указана в акте.

Исполнитель работ по проведению лесопатологического обследования:

Петров А.В. 14.03.2019 Телефон: 102/552-73-55

Дата составления документа:

Ведомость перечета деревьев назначенных в рубку

ВРЕМЕННАЯ ПРОБНАЯ ПЛОЩАДЬ № ____

Субъект Российской Федерации: Ленинградская область.
Лесничество (лесопарк): Северо-Западное. Квартал: 44. Выдел: 24.
Площадь: 3.6 га., Площадь мероприятия: 3.6 га.
Номер очага вредных организмов: б/н. Размер пробной площади: 0.3 га.
Таксационная характеристика:
тип леса: ЧС; состав: 10Е+С+Б; возраст: 120 лет; бонитет: 3.
полнота: 0.5; запас на га: 251; возобновление: отсутствует.

Время и причина ослабления лесного насаждения:

Причины повреждения: повреждение (заселено или отработано) короедом-типографом (код 343), воздействия шквалистых и ураганных ветров прошлых лет, повлекшие слом стволов деревьев (код 822), воздействия сильных ветров прошлых лет, повлекшие наклон более 10°, изгиб или вывал деревьев (код 821), некрозно-раковые заболевания стволов (код 370). Данные причины определены по следующим признакам: отработано >3/4 окр.ствола под кроной (код 614), механические повреждения слом ствола под кроной пр. лет (код 218), механические повреждения обрыв корней (вывал) прошлых лет (код 206), наличие на стволе под кроной раковых ран, язв, образований (<1/2 окр.ствола) (код 806).

Тип очага вредных организмов: -.

Фаза развития очага вредных организмов: -.

Состояние лесного насаждения, намечаемые мероприятия:

Состояние насаждений: с нарушенной устойчивостью. СКС насаждения 3.79.

Намечаемое мероприятие: ССР.

Исполнитель работ по проведению лесопатологического обследования:

Петров А.В. 

Дата составления документа: 14.03.2019 Телефон: 1812/552-73-55

ВЕДОМОСТЬ ПЕРЕЧЕТА ДЕРЕВЬЕВ

Оборотная сторона

Порода1: Е СКС породы: 3.94.

Ступени толщины см	Количество деревьев по категориям состояния, шт.																Всего деревьев по ступеням толщины	
	I	II	III	IV		V		VI			ветровал, бурелом			аварийные деревья			шт.	в том числе подлежат рубке, %
				НЗ	З	НЗ	З	НЗ	З	О	НЗ	З	О	НЗ	З	О		
1	2	3	4	5	6	7	8	9	10	11	12	13	14	15	16	17	18	19
12	5		2							5			3				15	7.8
16	6	1								3			4				14	6.9
20	3		1							4			3				11	6.9
24	10									5			8				23	12.7
28	8									4			2				14	5.9
32	5									6			4				15	9.8
36	2									2			2				6	3.9
40	1									1							2	1.0
48		1															1	
более 48										1							1	1.0
итого, шт	40	2	3							31			26				102	55.9
итого, %	39.2	2.0	2.9							30.4			25.5				100.0	55.9
итого, куб.м.	26.77	3.04	0.61							24.52			16.66				71.60	57.5
итого, куб.м.	37.4	4.2	0.9							34.2			23.3				100.0	57.5

Порода2: С СКС породы: 1.

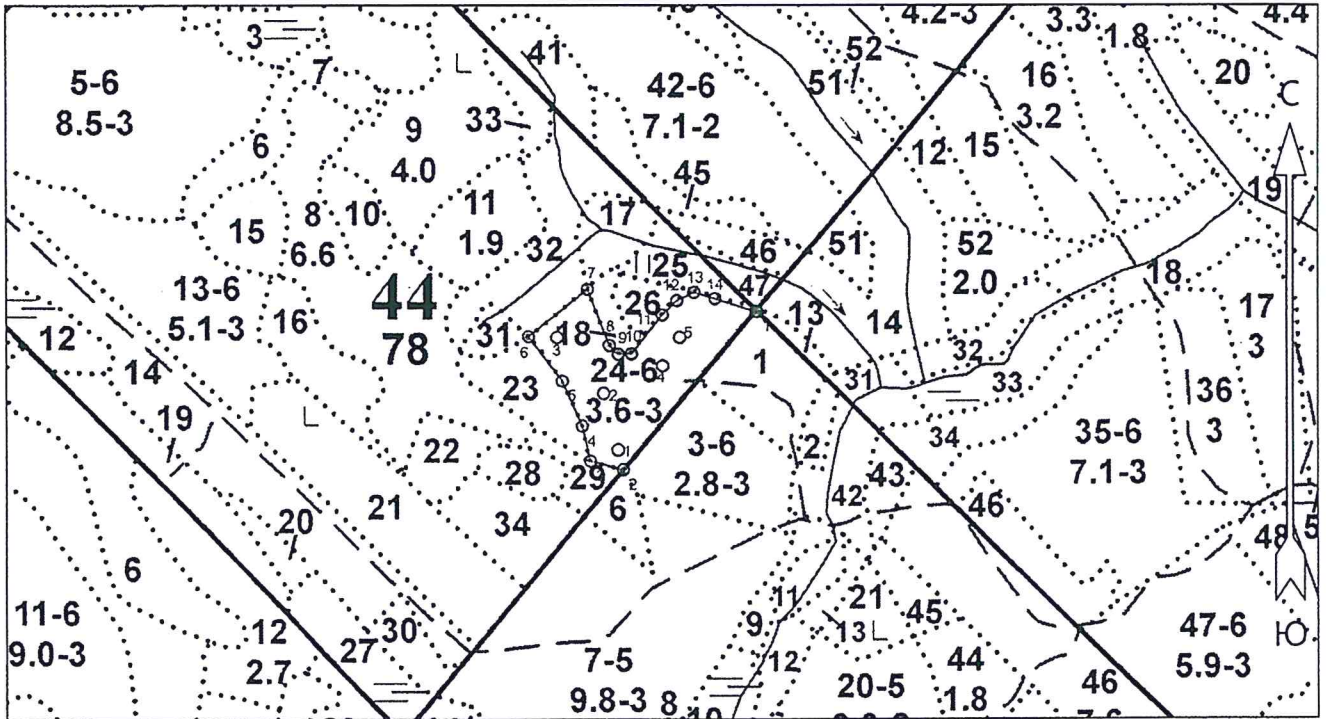
Ступени толщины см	Количество деревьев по категориям состояния, шт.																Всего деревьев по ступеням толщины	
	I	II	III	IV		V		VI			ветровал, бурелом			аварийные деревья			шт.	в том числе подлежат рубке, %
				НЗ	З	НЗ	З	НЗ	З	О	НЗ	З	О	НЗ	З	О		
1	2	3	4	5	6	7	8	9	10	11	12	13	14	15	16	17	18	19
16	1																1	
20	1																1	
24	1																1	
28	2																2	
32	1																1	
-																		
-																		
-																		
-																		
-																		
итого, шт	6																6	
итого, %	100.0																100.0	
итого, куб.м.	3.52																3.52	
итого, куб.м.	100.0																100.0	

Порода3: Б СКС породы: 1.

Ступени толщины см	Количество деревьев по категориям состояния, шт.																Всего деревьев по ступеням толщины	
	I	II	III	IV		V		VI			ветровал, бурелом			аварийные деревья			шт.	в том числе подлежат рубке, %
				НЗ	З	НЗ	З	НЗ	З	О	НЗ	З	О	НЗ	З	О		
1	2	3	4	5	6	7	8	9	10	11	12	13	14	15	16	17	18	19
12	1																1	
-																		
-																		
-																		
-																		
-																		
-																		
-																		
-																		
итого, шт	1																1	
итого, %	100.0																100.0	
итого, куб.м.	0.09																0.09	
итого, куб.м.	100.0																100.0	

Примечание: НЗ-незаселенное, З-заселенное, О-отработанное вредителями.

М 1 : 10000



№ выдела	Ленты (круговые площадки) перечёта				
	№ ленты (площадки)	Длина, м	Ширина, м	Радиус, м	Площадь, га
24	1			13,82	0,06
	2			13,82	0,06
	3			13,82	0,06
	4			13,82	0,06
	5			13,82	0,06

Номера точек	Координаты		Румбы линий	Длина, м
	Широта	Долгота		
1 - 2	60° 48' 47.95"	28° 23' 02.096"	ЮЗ 40°	284
2 - 3	60° 48' 40.914"	28° 22' 49.99"	СЗ 75°	46
3 - 4	60° 48' 41.299"	28° 22' 47.043"	СЗ 13°	49
4 - 5	60° 48' 42.843"	28° 22' 46.312"	СЗ 24°	67
5 - 6	60° 48' 44.823"	28° 22' 44.505"	СЗ 37°	77
6 - 7	60° 48' 46.811"	28° 22' 41.432"	СВ 51°	104
7 - 8	60° 48' 48.928"	28° 22' 46.792"	ЮВ 21°	83
8 - 9	60° 48' 46.422"	28° 22' 48.764"	ЮВ 45°	17
9 - 10	60° 48' 46.033"	28° 22' 49.561"	СВ 88°	18
10 - 11	60° 48' 46.054"	28° 22' 50.754"	СВ 38°	68
11 - 12	60° 48' 47.786"	28° 22' 53.531"	СВ 45°	28
12 - 13	60° 48' 48.427"	28° 22' 54.844"	СВ 64°	26
13 - 14	60° 48' 48.795"	28° 22' 56.393"	ЮВ 73°	30
14 - 1	60° 48' 48.512"	28° 22' 58.296"	ЮВ 72°	59

Условные обозначения			
Эксплуатационный участок		Круговые площадки постоянного радиуса	○

Исполнитель работ по проведению лесопатологического обследования:

ФИО Петров А.В. Подпись Петров

Дата составления документа 14.03.2019 год. Телефон 1812/552-75-55