

УТВЕРЖДАЮ:
Должность Председатель комитета
по природным ресурсам Ленинградской области
Ф.И.О. П.А. Немчинов

Дата 22.03.2019

Акт
лесопатологического обследования № 2019-12 Луж-13
лесных насаждений: Северо-Западное лесничество
Ленинградская область

Способ лесопатологического обследования: Визуальное
Инструментальное V

Место проведения:

| Участковое лесничество | Урочище (дача) | Квартал (кварталы) | Выдел (выделы) | Площадь, га |
|---------------------------|----------------|-----------------------|----------------|-------------|
| Лужайское | - | 113 | 6 (2) | 2.1 (0.7) |

Лесопатологическое обследование проведено на общей площади 0.7 га.

2. Инструментальное обследование лесного участка.
 Уч. лесничество: Лужайское, участок: - Кв. 113 вид. 6 ЛП выдел: 2.
 2.1. Фактическая таксационная характеристика лесного насаждения не соответствует таксационному описанию. Причины несоответствия:
неравномерный состав и другие характеристики насаждения.

Ведомость лесных участков с выявленными несоответствиями таксационным описаниям приведена в приложении 1 к данному Акту.

Состояние насаждений: с нарушенной устойчивостью.

Причины повреждения: повреждение (заселено или отработано) короедом-типографом (код 343), воздействия шквалистых и ураганных ветров прошлых лет, повлекшие слом стволов деревьев (код 822), воздействия сильных ветров прошлых лет, повлекшие наклон более 10°, изгиб или вывал деревьев (код 821), некрозно-раковые заболевания стволов (код 370), воздействия сильных ветров текущего года, повлекшие наклон более 10°, изгиб или вывал деревьев (код 881), воздействия шквалистых и ураганных ветров текущего года, повлекшие слом стволов деревьев (код 882). Данные причины определены по следующим признакам: отработано >3/4 окр.ствола под кроной (код 614), механические повреждения слом ствола под кроной пр. лет (код 218), механические повреждения обрыв корней (ывал) прошлых лет (код 206), наличие на стволе под кроной раковых ран, язв, образований (<1/2 окр.ствола) (код 806), механические повреждения обрыв корней (ывал) свежий (код 205), механические повреждения слом ствола в обл. кроны свежий (код 215).

Заселено (отработано) стволовыми вредителями:

| Вид вредителя | Порода | Встречаемость (% заселенных деревьев) | Степень заселения лесного насаждения (слабая, средняя, сильная) |
|-----------------|--------|---------------------------------------|---|
| короед-типограф | Е | 0 (отработано 22.47) | - |
| - | - | - | - |

Повреждено огнем:

| Вид пожара | Порода | Состояние корневых лап | | Состояние корневой шейки | | Подсушивание луба | |
|------------|--------|-----------------------------------|--|--|--|--|--|
| | | процент поврежденных огнем корней | процент деревьев с данным повреждением | ожог корневой шейки по окружности (1/4; 2/4; 3/4; более 3/4) | процент деревьев с данным повреждением | по окружности (1/4; 2/4; 3/4; более 3/4) | процент деревьев с данным повреждением |
| | | - | - | - | - | - | - |
| | | - | - | - | - | - | - |
| | | - | - | - | - | - | - |
| | | - | - | - | - | - | - |
| | | - | - | - | - | - | - |
| | | - | - | - | - | - | - |
| | | - | - | - | - | - | - |
| | | - | - | - | - | - | - |

Поражено болезнями:

| Вид болезни | Порода | Встречаемость (% пораженных деревьев) | Степень заселения лесного насаждения (слабая, средняя, сильная) |
|--------------------------------------|--------|---------------------------------------|---|
| некрозно-раковые заболевания стволов | Е | 1.41 | единичная |
| - | - | - | - |
| - | - | - | - |
| - | - | - | - |
| - | - | - | - |
| - | - | - | - |

2.3. Выборке подлежит 20.9 % деревьев по запасу,
в том числе:

ослабленных 0 %,
сильно ослабленных 0 %,
усыхающих 0 %,
свежего сухостоя 0 %,
свежего ветровала 0.2 %,
свежего бурелома 0.1 %,
старого сухостоя 11.3 %,
старого ветровала 2.7 %,
старого бурелома 6.6 %,
аварийных 0 %.

2.4. Полнота лесного насаждения после уборки деревьев, подлежащих рубке, составит 0.55.
Критическая полнота для данной категории лесных насаждений составляет не лимитируется.

ЗАКЛЮЧЕНИЕ

С целью предотвращения негативных процессов или снижения ущерба от их воздействия
назначено:

| Участковое лесничество | Урочище (дача) | Квартал | Выдел | Площадь выдела, га | Вид мероприятия | Площадь мероприятия, га | Порода | Выбираемый запас на выдел, куб. м | Крайние сроки проведения |
|---------------------------|----------------|---------|-------|-----------------------|-----------------|----------------------------|--------------|---|-----------------------------|
| Лужайское | - | 113 | 6 | 2.1 | ВСП | 0.7 | Е, С, Ос, Б. | 46 | 2020 год |

Ведомость перечета деревьев, назначенных в рубку, и абрис лесного участка
прилагаются (приложение 2 и 3 к данному акту).

Меры по обеспечению возобновления: -.

Мероприятия, необходимые для предупреждения повреждения или поражения смежных
насаждений: своевременное проведение проектируемых мероприятий,
надзор за санитарным и лесопатологическим состоянием.

Сведения для расчета степени повреждения:

год образования старого сухостоя: 2016 г.

основная причина повреждения древесины: вторичные стволовые вредители и стволовые гнили

Дата проведения обследований: 05.01.2019 года.

Исполнитель работ по проведению лесопатологического обследования:

Сироткин С.В.



Ведомость
лесных участков с выявленными несоответствиями таксационным описаниям

| Источник данных | Год проведения лесосурьейства | Номер квартала | Номер выдела | Площадь выдела, га | Целевое назначение лесов | Категория защитных лесов | Номер лесопатологического выдела | Площадь лесопатологического выдела | Таксационная характеристика | | | | | | | | | | Заложено пробных площадей | |
|-----------------|-------------------------------|----------------|--------------|--------------------|--------------------------|--|----------------------------------|------------------------------------|-----------------------------|---------|--------------|-------------------|---------------------|----------|-------------------|---------|---------|------------------|---------------------------|-------------------|
| | | | | | | | | | состав | попoлнa | возраст, лет | средняя высота, м | средний диаметр, см | тип леса | тип условий место | попoлнa | бонитет | запас, куб. м/га | количество, шт. | общая площадь, га |
| ТО | 2015 | 113 | 6 | 2.1 | Защитные | Леса, расположенные в водоохранных зонах (ОЗВ) | - | - | 6Е2С2Б | Ель | 110 | 24 | 30 | БР | В2 | 0.7 | 3 | 305 | | |
| | | | | | | | | | | | | | | | | | | | | |
| Ф | 2015 | 113 | 6 | 2.1 | Защитные | Леса, расположенные в водоохранных зонах (ОЗВ) | 2 | 0.7 | 6Е3С10Б-Б | Ель | 110 | 24 | 24 | БР | В2 | 0.7 | 3 | 317 | 1 | 0.7 |
| | | | | | | | | | | | | | | | | | | | | |

Примечание:
ТО - таксационные описания
Ф - фактическая характеристика лесного насаждения
Исполнитель работ по проведению лесоматологического обследования:

Сироткин С.В.

Результаты проведения лесопатологического обследования
лесных насаждений за 05.01.2019 года

Субъект Российской Федерации: Ленинградская область. Лесничество (лесопарк): Северо-Западное.

Участковое лесничество: Лужайское. Уронные (лесная дача): -.

| 1 | 2 | 3 | 4 | 5 | 6 | 7 | Таксационная характеристика лесного насаждения | | | | | | | | | | Распределение деревьев по категориям состояния, % от запаса | | | | | | | | | | | 31 | 32 | 33 | 34 | Назначение мероприятия | | | | | | | |
|-----|---|-----|----------|--|---|-----|--|--------|---------|-------------------|---------------------|----------|---------|---------|------------------|-----------------------------|---|-------------|--------------------|-----------|--------------|--------------|---------------|---------------|----------------|----------------|-------------------|----------|------------------------------|-------------------------|------|------------------------|----------------------------------|-------------------------------|---------------------------------|------------------|--|--|--|
| | | | | | | | состав | порода | возраст | средняя высота, м | средний диаметр, см | тип леса | поднота | бонитет | запас, куб. м/га | Число деревьев на проб. шт. | без признаков ослабления | ослабленные | сильно ослабленные | усыхающие | свежий сухой | старый сухой | свежий ветром | старый ветром | свежий бурелом | старый бурелом | аварийные деревья | | | | | | Признаки повреждения деревьев, % | Доля поврежденных деревьев, % | Причина ослабления, повреждения | Подожет рубке, % | | | |
| 113 | 6 | 2.1 | Защитные | Леса, расположенные в водозащитных зонах (ОЗВ) | 2 | 0.7 | 6БЗС10с+Б | | | | | | | | | | 18 | 19 | 20 | 21 | 22 | 23 | 24 | 25 | 26 | 27 | 28 | 29 | 30 | 31 | 32 | ВсР | | | | 0.7 | | | |
| | | | | | | | 8 | | 10 | 11 | 12 | 13 | 14 | 15 | 16 | 17 | 77.2 | | 1.9 | | | 11.3 | 0.2 | 2.7 | 0.1 | 6.6 | | | 614, 218, 206, 806, 205, 215 | 343, 821, 822, 370, 882 | 20.9 | | | | | | | | |
| | | | | | | | Всего | | 110 | 24 | 24* | БР | 0.7 | 3 | 317* | 354 | | | | | | | | | | | | | | | | | | | | | | | |
| | | | | | | | Е | | 110 | 24 | 23 | - | - | - | - | 227 | 70.0 | 3.1 | | | 18.6 | | 4.4 | 0.2 | 3.7 | | | | 614, 206, 218, 806, 215 | 343, 821, 822, 370, 882 | 16.2 | | | | | | | | |
| | | | | | | | С | | 110 | 24 | 29 | - | - | - | - | 77 | 95.2 | | | | | | | | 4.8 | | | | | | | 218 | 4.8 | 822 | 1.4 | | | | |
| | | | | | | | Ос* | | 70 | 23 | 23 | - | - | - | - | - | - | - | 34 | 64.2 | | | | | | 218 | 35.8 | 822 | 3.0 | | | | | | | | | | |
| | | | | | | | Б | | 70 | 23 | 20 | - | - | - | - | - | - | - | 16 | 90.1 | | | | | | 205, 218 | 9.9 | 881, 822 | 0.3 | | | | | | | | | | |

Показатели, не соответствующие таксационному описанию отмечаются "**". Расшифровка кодов причин и признаков указана в акте. Исполнитель работ по проведению лесопатологического обследования:

Сироткин С.В.
Дата составления документа: 11.05.2019 года. Телефон: 8 921 415 37 34.

Ведомость перечета деревьев назначенных в рубку

ВРЕМЕННАЯ ПРОБНАЯ ПЛОЩАДЬ № _____

Субъект Российской Федерации: Ленинградская область.
Лесничество (лесопарк): Северо-Западное. Квартал: 113. Выдел: 6.
Площадь: 2.1 га., Площадь мероприятия: 0.7 га.
Номер очага вредных организмов: б/н. Размер пробной площади: 0.7 га.

Таксационная характеристика:
тип леса: БР; состав: 6ЕЗС1Ос+Б; возраст: 110 лет; бонитет: 3.
полнота: 0.7; запас на га: 317; возобновление: редкое, состав: 10Е, 2 тыс.шт. на га.

Время и причина ослабления лесного насаждения:

Причины повреждения: повреждение (заселено или отработано) короедом-типографом (код 343), воздействия шквалистых и ураганных ветров прошлых лет, повлекшие слом стволов деревьев (код 822), воздействия сильных ветров прошлых лет, повлекшие наклон более 10°, изгиб или вывал деревьев (код 821), некрозно-раковые заболевания стволов (код 370), воздействия сильных ветров текущего года, повлекшие наклон более 10°, изгиб или вывал деревьев (код 881), воздействия шквалистых и ураганных ветров текущего года, повлекшие слом стволов деревьев (код 882). Данные причины определены по следующим признакам: отработано >3/4 окр.ствола под кроной (код 614), механические повреждения слом ствола под кроной пр. лет (код 218), механические повреждения обрыв корней (вывал) прошлых лет (код 206), наличие на стволе под кроной раковых ран, язв, образований (<1/2 окр.ствола) (код 806), механические повреждения обрыв корней (вывал) свежий (код 205), механические повреждения слом ствола в обл. кроны свежий (код 215).

Тип очага вредных организмов: -.

Фаза развития очага вредных организмов: -.

Состояние лесного насаждения, намечаемые мероприятия:

Состояние насаждений: с нарушенной устойчивостью. СКС насаждения 2.08.

Намечаемое мероприятие: ВСП.

Исполнитель работ по проведению лесопатологического обследования:

Сироткин С.В.



Дата составления документа: 11.03.2019 года. Телефон: 8 921 415 37 34.

| | | | | | | | | | | | | | | | | | | | |
|--------------------------|--|------------------|------|----|----|---|----|----|----|-------|-------------------|----|-------|-------------------|----|----|------------------------------------|------|-----|
| Порода: Е | | СКС породы: 2.41 | | | | | | | | | | | | | | | Всего деревьев по ступеням толщины | | |
| Ступени толщины см | Количество деревьев по категориям состояния, шт. | | | | | | | | | | | | | | | | | | |
| | I | II | III | IV | | V | | VI | | | ветровал, бурелом | | | аварийные деревья | | | | | шт. |
| НЗ | | | | З | НЗ | З | НЗ | З | О | НЗ | З | О | НЗ | З | О | | | | |
| 1 | 2 | 3 | 4 | 5 | 6 | 7 | 8 | 9 | 10 | 11 | 12 | 13 | 14 | 15 | 16 | 17 | 18 | 19 | |
| 8 | 1 | | | | | | | | | 1 | | | 4 | | | | 1 | | |
| 12 | 46 | | | | | | | | | 4 | 1 | | 1 | | | | 37 | 2.6 | |
| 16 | 30 | | 1 | | | | | | | 7 | | | 2 | | | | 34 | 4.0 | |
| 20 | 24 | | 1 | | | | | | | 8 | | | 5 | | | | 37 | 5.7 | |
| 24 | 24 | | 1 | | | | | | | 4 | | | 3 | | | | 23 | 3.1 | |
| 28 | 15 | | 1 | | | | | | | 3 | | | | | | | 13 | 1.3 | |
| 32 | 9 | | 1 | | | | | | | 2 | | | 2 | | | | 13 | 1.8 | |
| 36 | 9 | | | | | | | | | 1 | | | 1 | | | | 8 | 0.9 | |
| 40 | 5 | | 1 | | | | | | | 3 | | | | | | | 10 | 1.3 | |
| более 40 | 7 | | | | | | | | | 3 | | | | | | | 10 | 1.3 | |
| итого, шт | 170 | | 5 | | | | | | | 33 | 1 | | 18 | | | | 227 | 22.9 | |
| итого, % | 74.9 | | 2.2 | | | | | | | 14.6 | 0.4 | | 7.9 | | | | 100.0 | 22.9 | |
| итого, куб м | 93.82 | | 4.16 | | | | | | | 24.96 | 0.21 | | 10.88 | | | | 134.03 | 26.9 | |
| итого, м³ | 70.0 | | 3.1 | | | | | | | 18.6 | 0.2 | | 8.1 | | | | 100.0 | 26.9 | |

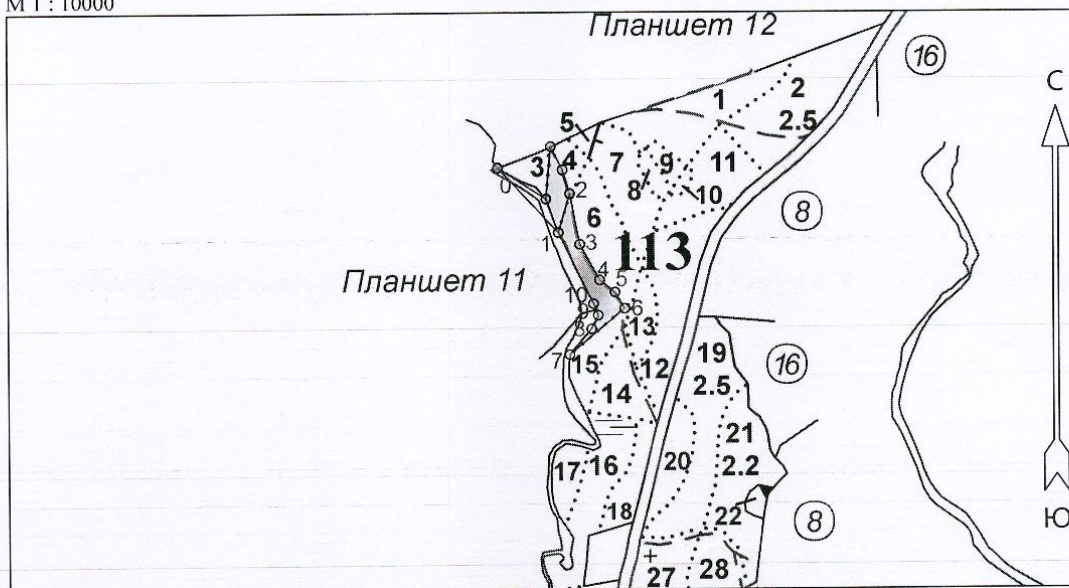
| | | | | | | | | | | | | | | | | | | |
|-------------------|-------------------|--|-----|----|---|----|---|----|----|----|-------------------|----|----|-------------------|----|----|-----------------------------------|---------------------------------|
| Порода2: С | КСК породы: 1.24. | Количество деревьев по категориям состояния, шт. | | | | | | | | | | | | | | | Всего деревьев по ступеням толщин | |
| Ступени толщин см | I | II | III | IV | | V | | VI | | | ветровал, бурелом | | | аварийные деревья | | | шт. | в том числе подлежащих рубке, % |
| | | | | HЗ | З | HЗ | З | HЗ | З | О | HЗ | З | О | HЗ | З | О | | |
| | | | | | | | | | | | | | | | | | | |
| 1 | 2 | 3 | 4 | 5 | 6 | 7 | 8 | 9 | 10 | 11 | 12 | 13 | 14 | 15 | 16 | 17 | 18 | 19 |
| 12 | 3 | | | | | | | | | | 1 | | | | | | 4 | 1.3 |
| 16 | 4 | | | | | | | | | | 1 | | | | | | 5 | 1.3 |
| 20 | 12 | | | | | | | | | | | | | | | | 12 | |
| 24 | 8 | | | | | | | | | | 1 | | | | | | 9 | 1.3 |
| 28 | 9 | | | | | | | | | | 2 | | | | | | 11 | 2.6 |
| 32 | 10 | | | | | | | | | | 1 | | | | | | 11 | 1.3 |
| 36 | 9 | | | | | | | | | | | | | | | | 9 | |
| 40 | 12 | | | | | | | | | | | | | | | | 12 | |
| 44 | 2 | | | | | | | | | | | | | | | | 2 | |
| более 44 | 2 | | | | | | | | | | | | | | | | 2 | |
| итого, шт | 71 | | | | | | | | | | 6 | | | | | | 77 | 7.8 |
| итого, % | 92.2 | | | | | | | | | | 7.8 | | | | | | 100.0 | 7.8 |
| итого, куб.м | 59.51 | | | | | | | | | | 3.03 | | | | | | 62.54 | 4.8 |
| итого, куб.м % | 95.2 | | | | | | | | | | 4.8 | | | | | | 100.0 | 4.8 |

| | | | | | | | | | | | | | | | | | | | |
|--------------------------|--|------------------|-----|----|---|----|---|----|----|----|-------------------|----|----|-------------------|----|----|-------|--|--|
| Порода3: | Ос | КСК породы: 2.79 | | | | | | | | | | | | | | | | Всего деревьев по ступеням толщины | |
| Ступени толщины см | Количество деревьев по категориям состояния, шт. | | | | | | | | | | | | | | | | шт. | в том числе подлежат рубке, % | |
| | I | II | III | IV | | V | | VI | | | ветровал, бурелом | | | аварийные деревья | | | | | |
| | | | | НЗ | З | НЗ | З | НЗ | З | О | НЗ | З | О | НЗ | З | О | | | |
| 1 | 2 | 3 | 4 | 5 | 6 | 7 | 8 | 9 | 10 | 11 | 12 | 13 | 14 | 15 | 16 | 17 | 18 | 19 | |
| 12 | 5 | | | | | | | | | | | | | | | | 5 | | |
| 16 | 4 | | | | | | | | | | 1 | | | | | | 5 | 3.1 | |
| 20 | 8 | | | | | | | | | | | | | | | | 8 | | |
| 24 | 5 | | | | | | | | | | 1 | | | | | | 6 | 3.1 | |
| 28 | 3 | | | | | | | | | | | | | | | | 3 | | |
| 32 | 3 | | | | | | | | | | 1 | | | | | | 4 | 3.1 | |
| 36 | 1 | | | | | | | | | | | | | | | | 1 | | |
| 48 | | | | | | | | | | | 1 | | | | | | 1 | 3.1 | |
| 52 | | | | | | | | | | | 1 | | | | | | 1 | 3.1 | |
| более 52 | | | | | | | | | | | | | | | | | | | |
| итого, шт | 29 | | | | | | | | | | 5 | | | | | | 34 | 14.7 | |
| итого, % | 85.3 | | | | | | | | | | 14.7 | | | | | | 100.0 | 14.7 | |
| итого, куб.м. | 11.91 | | | | | | | | | | 6.64 | | | | | | 18.55 | 35.8 | |
| итого, куб.м. % | 64.2 | | | | | | | | | | 35.8 | | | | | | 100.0 | 35.8 | |

Порода: Б ККС породы: 141

| Степени толщины см | Количество деревьев по категориям состояния, шт. | | | | | | | | | | | | | | | | Всего деревьев по ступеням толщины | |
|--------------------------|--|----|-----|----|---|----|---|----|----|----|-------------------|----|----|-------------------|----|----|---------------------------------------|--|
| | I | II | III | IV | | V | | VI | | | ветровал, бурелом | | | аварийные деревья | | | шт. | в том числе подлежат рубке, % |
| | | | | НЗ | З | НЗ | З | НЗ | З | О | НЗ | З | О | НЗ | З | О | | |
| 1 | 2 | 3 | 4 | 5 | 6 | 7 | 8 | 9 | 10 | 11 | 12 | 13 | 14 | 15 | 16 | 17 | 18 | 19 |
| 12 | 2 | | | | | | | | | | 1 | | | | | | 3 | 6.2 |
| 16 | 3 | | | | | | | | | | 1 | | | | | | 4 | 6.2 |
| 20 | 3 | | | | | | | | | | 1 | | | | | | 4 | 6.2 |
| 24 | 2 | | | | | | | | | | | | | | | | 2 | |
| 32 | 3 | | | | | | | | | | | | | | | | 3 | |
| - | | | | | | | | | | | | | | | | | | |
| - | | | | | | | | | | | | | | | | | | |
| - | | | | | | | | | | | | | | | | | | |
| - | | | | | | | | | | | | | | | | | | |
| итого, шт | 13 | | | | | | | | | | 3 | | | | | | 16 | 18.8 |
| итого, % | 81.2 | | | | | | | | | | 18.8 | | | | | | 100.0 | 18.8 |
| итого, куб м | 5.79 | | | | | | | | | | 0.64 | | | | | | 6.43 | 9.9 |
| итого, куб % | 90.1 | | | | | | | | | | 9.9 | | | | | | 100.0 | 9.9 |

М 1 : 10000



| № выдела | Ленты (круговые площадки) перечёта | | | | |
|----------|------------------------------------|----------|-----------|-----------|-------------|
| | № ленты (площадки) | Длина, м | Ширина, м | Радиус, м | Площадь, га |
| 6 | Сплошной перечет | | | | 0,7 |

| Номера точек | Координаты | | Румбы линий | Длина, м |
|--------------|-----------------|-----------------|-------------|----------|
| | Широта | Долгота | | |
| 0 - 1 | 60° 48' 28" | 28° 27' 16" | ЮВ 42° 37' | 149.2 |
| 1 - 2 | 60° 48' 24.449" | 28° 27' 22.697" | СВ 16° 10' | 68.9 |
| 2 - 3 | 60° 48' 26.588" | 28° 27' 23.968" | ЮВ 10° 55' | 87.6 |
| 3 - 4 | 60° 48' 23.806" | 28° 27' 25.067" | ЮВ 28° 22' | 68.8 |
| 4 - 5 | 60° 48' 21.847" | 28° 27' 27.235" | ЮВ 51° 11' | 32.5 |
| 5 - 6 | 60° 48' 21.188" | 28° 27' 28.916" | ЮВ 29° 59' | 32.2 |
| 6 - 7 | 60° 48' 20.286" | 28° 27' 29.982" | ЮЗ 49° 37' | 120.2 |
| 7 - 8 | 60° 48' 17.767" | 28° 27' 23.911" | СВ 39° 53' | 56.7 |
| 8 - 9 | 60° 48' 19.175" | 28° 27' 26.322" | СВ 25° 54' | 25.3 |
| 9 - 10 | 60° 48' 19.911" | 28° 27' 27.055" | СЗ 21° 42' | 21.3 |
| 10 - 1 | 60° 48' 20.551" | 28° 27' 26.533" | СЗ 25° 38' | 133.7 |

| Условные обозначения | | | |
|--------------------------|--|--|--|
| Эксплуатационный участок | | | |

Исполнитель работ по проведению лесопатологического обследования:

ФИО Сироткин С.В.

Подпись

Дата составления документа 11.03.2019 Телефон 8 921 415 37 34