

УТВЕРЖДАЮ:

Должность Председатель комитета по природным
ресурсам Ленинградской области
Ф.И.О. П.А. Немчинов
Дата 18.03.2019

Акт

лесопатологического обследования №

ЛК-7411/1 - 18/47

лесных насаждений

Всеволожского

лесничества(лесопарка)

Ленинградской области

(субъект ленинградской области)

Способ лесопатологического обследования: 1. Визуальный

☐

2. Инструментальный

☒

Место проведения

Участковое лесничество	Урочище (дача)	Квартал (кварталы)	Выдел (выделы)	Площадь, га
Всеволожское	-	55	22	5,2

Лесопатологическое обследования проведено на общей площади

5,2 га.

2. Инструментальное обследование лесного участка.

2.1 Фактическая таксационная характеристика лесного насаждения Не соответствует
 таксационному описанию. Причины несоответствия: давность лесоустройства

Ведомость лесных укатков с выявленным несоответствием таксационным описаниям
 приведена в приложении 1 к Акту

2.2 Состояние насаждений: с нарушенной устойчивостью ☒
с утраченной устойчивостью ☐
 причины повреждения: большой сосновый лубоед(338),
сосновая губка 352

Заселено (отработано) стволовыми вредителями:

Вид вредителя	Порода	Встречаемость (% заселенных/отработанных деревьев)	Степень заселения лесного насаждения (слабая, средняя, сильная)
Большой сосновый лубоед (338)	С	1 / 5	-

Повреждено огнем:

Вид пожара	Порода	Состояние корневых лап		Состояние корневой шейки		Подсушивание луба	
		Процент поврежденных огнем корней	Процент деревьев с данным повреждением	Ожог корневой шейки по окружности (1/4; 2/4; 3/4; более 3/4)	Процент деревьев с данным повреждением	по окружности (1/4; 2/4; 3/4; более 3/4)	Процент деревьев с данным повреждением
на обследованных участках не выявлено							

Поражено болезнями:

Вид болезни	Порода	Встречаемость (% пораженных деревьев)	Степень поражения лесного насаждения (слабая, средняя, сильная)
Губка сосновая (352)	С	1	Слабая
на обследованных участках не выявлено			

2.3 выборке подлежит 5,2 % деревьев,

в том числе:

ослабленных	<u>-</u>	(причины назначения)	
сильно ослабленных		(причины назначения)	
усыхающих	<u>1,0</u>	(причины назначения)	<u>большой сосновый лубоед</u>
свежего сухостоя		%;	
старого сухостоя	<u>3,1</u>	%;	
свежего ветровала		%;	
свежего бурелома	<u>1,0</u>	%;	
старого ветровала		%;	
старого бурелома		%;	
аварийных	<u>-</u>	%.	

2.4 Полнота лесного насаждения после уборки деревьев, подлежащих рубке, составит 0,45
 Критическая полнота для данной категории лесных насаждений составляет 0,3

ЗАКЛЮЧЕНИЕ

С целью предотвращения негативных процессов или снижения ущерба от их воздействия назначено:

Участковое лесничество	Урочище (дата)	Квартал	Выдел	Площадь выдела, га	Вид мероприятия	Площадь мероприятия, га	Порода	Запас на выдел, куб.м	Крайние сроки проведения
Всеволожское	-	55	22	5,2	СРВ	5,2	С	40	III-й квартал 2019 года

Ведомость перечета деревьев, назначенных в рубку, и абрис лесного участка прилагаются (приложение 2 и 3 к Акту).

Меры по обеспечению возобновления:

-

Мероприятия, необходимые для предупреждения повреждения или поражения смежных насаждений:

-

Сведения для расчета степени повреждения:

год образования старого сухостоя 2015 ;

основная причина повреждения древесины технические вредители, древоразрушающие грибы

Дата проведения обследований 7 сентября 2019 г.

Исполнитель работ по проведению лесопатологического обследования:

Инженер-лесопатолог Филиала ФБУ
"Рослесозащита"-Центр защиты леса
Ленинградской области"

Троицкая Т.В.

подпись



Ведомость лесных участков с выявленными несоответствиями таксационным описаниям

Источник данных	Год проведения лесосурейства	Номер квартала	Номер выдела	Площадь выдела, га	Целевое назначение лесов	Категория защитных лесов	Номер лесопатологического выдела	Площадь лесопатологического выдела	таксационная характеристика											заложено пробных площадей				
									состав	порода	возраст, лет	средняя высота, м	средний диаметр, см	тип леса	тип условий местопрорастания	полнота	бонитет	запас, куб.м	количество, шт.	общая площадь, га				
ТО	2000	55	22	5,2	3	Запретные полосы лесов					60	16	20	ЧВО	A2	0,6	3	148	6	0,24				
Ф								5,2			70	18	22	ЧВО	A2	0,48	3	143						

Примечание: ТО - таксационные описания, Ф - фактическая таксационная характеристика

Причины несоответствия:

Исполнитель работ по проведению лесопатологического обследования:



подпись

Троицкая Т.В.

Результаты проведения лесопатологического обследования лесных насаждений за сентябрь 2019 г.

Субъект Российской Федерации Ленинградская область Лесничество (лесопарк) Всеволожское
Участковое лесничество Всеволожское Урочище (дача)

Номер квартала		Номер выдела	Площадь выдела, га	Целевое назначение лесов	Категория защитных лесов	Номер лесопатологического выдела	Площадь лесопатологического выдела, га	Таксационная характеристика								Число деревьев на пробе, шт.	Распределение запаса насаждения по категориям состояния деревьев, %										Признаки поврежденных деревьев	Доля поврежденных деревьев, %	Причина ослабления, повреждения	Полежит рубке, %	Назначенные мероприятия																																																																																																																																																																																																																																																																																																																																																																																																																																																																																																																																																																																																																																																																																																																																																																																																																																																																																																																																																																																																																																																																																																																																																																																																																																																																																																																									
1	2	3	4	5	6	7	8	9	10	11	12	13	14	15	16	17	18	19	20	21	22	23	24	25	26	27	28	29	30	31	32	33	34	СРВ	5,2	Итого																																																																																																																																																																																																																																																																																																																																																																																																																																																																																																																																																																																																																																																																																																																																																																																																																																																																																																																																																																																																																																																																																																																																																																																																																																																																																																																				
Состав								Порода	Возраст	Ср. высота, м	Ср. диаметр, см	Тип леса	Плотота	Бонитет	Запас, км/га																																																																																																																																																																																																																																																																																																																																																																																																																																																																																																																																																																																																																																																																																																																																																																																																																																																																																																																																																																																																																																																																																																																																																																																																																																																																																																																																									
Запретные полосы лесов																																																																																																																																																																																																																																																																																																																																																																																																																																																																																																																																																																																																																																																																																																																																																																																																																																																																																																																																																																																																																																																																																																																																																																																																																																																																																																																																																								</

Показатели, не соответствующие таксационному описанию отмечены "*" "■"
Исполнитель работ по проведению лесопатологического обследования:

Троицкая Т.В. подпись (812) 552-73-55 телефон
Дата составления документа 03.03.19

Ведомость перечета деревьев назначенных в рубку
ВРЕМЕННАЯ ПРОБНАЯ ПЛОЩАДЬ № 1

Субъект Российской Федерации Ленинградская область
Лесничество (лесопарк) Всеволожское Квартал 55 Выдел 22
Площадь 5,2 га, - .
Номер очага вредных организмов - Размер пробной площади 0,24 га
Таксационная характеристика: (круговые площадки пост. радиуса)
тип леса ЧВО; состав 6 С 4 Б ;
возраст 70 ; бонитет 3 ; полнота 0,48 ; запас 143
возобновление -

Время и причина ослабления лесного насаждения:

большой сосновый лубоед(338),
сосновая губка 352

Тип очага вредных организмов: эпизодический, хронический, отсутствует (подчеркнуть)

Фаза развития очага вредных организмов: начальная, нарастания численности, собственно вспышка, кризис (подчеркнуть)

Состояние лесного насаждения, намечаемые мероприятия:

насаждение с нарушенной устойчивостью, СКС - 1,2
намечаемое мероприятие - СРВ

Исполнитель работ по проведению лесопатологического обследования:

Троицкая Т.В. подпись 

Дата составления документа 05.03.19 телефон (812) 552-73-55

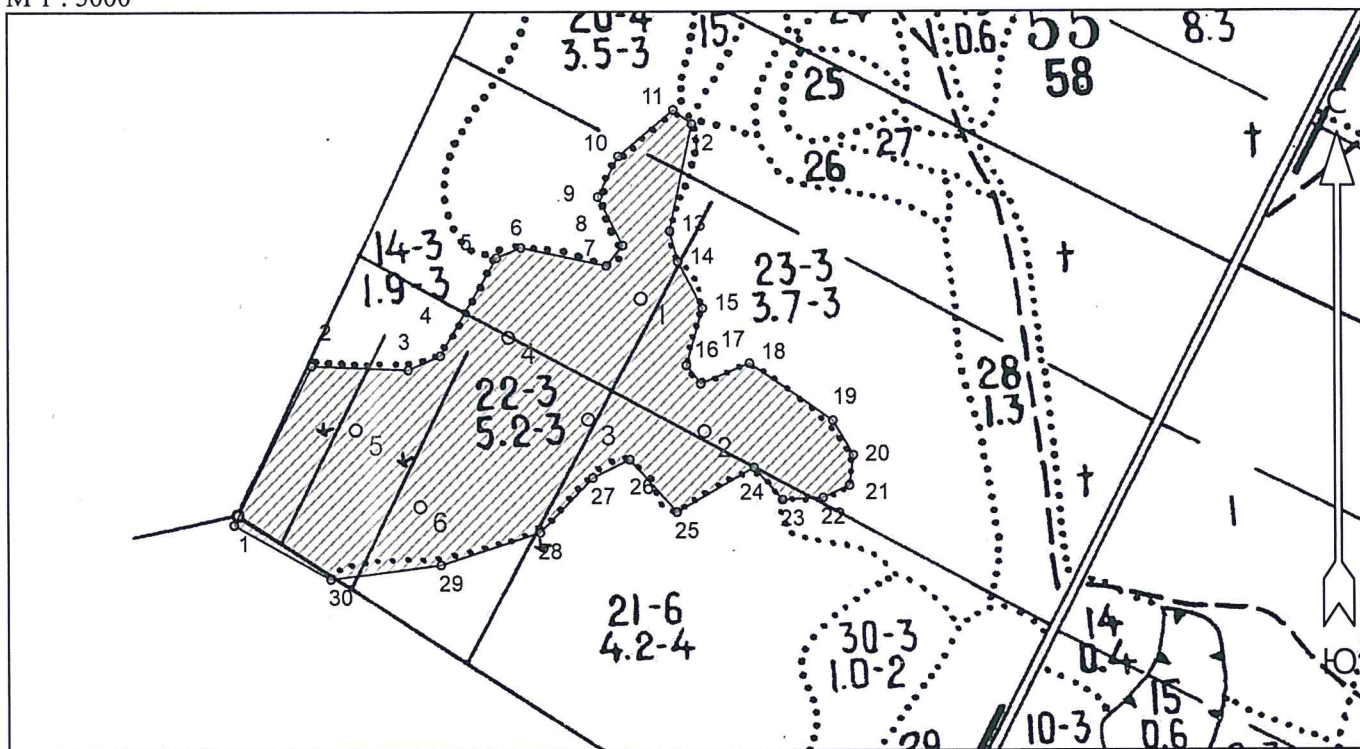
ВЕДОМОСТЬ ПЕРЕЧЕТА ДЕРЕВЬЕВ

порода:	С		70		количество деревьев по категориям состояния, шт.													всего деревьев	
Ступени толщины, см	I	II	III	IV		V		VI			ветровал, бурелом			аварийные деревья			шт.	в том числе подлежат рубке, %	
				НЗ	З	НЗ	З	НЗ	З	О	НЗ	З	О	НЗ	З	О			
1	2	3	4	5	6	7	8	9	10	11	12	13	14	15	16	17	18	19	
8																			
12	7																7		
16	10									1							11	9,1	
20	14									1							15	6,7	
24	12									1							13	7,7	
28	7																7		
32	3																3		
36	1																1		
40	1																1		
44																			
48																			
52																			
56																			
60																			
итого	55									3							58	5,2	
итого, %	94,8									5,2							100,0	5,2	
итого, м³	19,7			0,4						1,1							21,1	5,1	
итого,%от м³	93,2			1,7						5,1							100,0	4,2	

порода:	Б		70																
Ступени толщины, см	количество деревьев по категориям состояния, шт.																всего деревьев		
	I	II	III	IV		V		VI			ветровал, бурелом			аварийные деревья			шт.	в том числе подлежат рубке, %	
				НЗ	З	НЗ	З	НЗ	З	О	НЗ	З	О	НЗ	З	О			
1	2	3	4	5	6	7	8	9	10	11	12	13	14	15	16	17	18	19	
8	10																10		
12	24												1				25	4,0	
16	27												1				28	3,6	
20	13																13		
24	6																6		
28	3																3		
32																			
36																			
40																			
44																			
48																			
52																			
56																			
60																			
итого	83												2				85	2,4	
итого, %	97,647												2,353				100,0	2,4	
итого, м³	12,9												0,4				13,3	2,7	
итого, % от м³	97,3												2,703				100,0	1,0	

Абрис участка

М 1 : 5000



№ выдела	Ленты (круговые площадки) перечёта				
	№ ленты (площадки)	Длина, м	Ширина, м	Радиус, м	Площадь, га
22	1-6			11,3	0,24

Номера точек	Координаты		Румбы линий	Длина, м				
	Широта	Долгота						
1 - 2	59° 59' 28.015"	30° 36' 42.849"	СВ 26° 34'	116.6	21 - 22	59° 59' 28.837"	30° 37' 09.133"	ЮЗ 65° 13'
2 - 3	59° 59' 31.388"	30° 36' 46.221"	ЮВ 87° 37'	64.2	22 - 23	59° 59' 28.577"	30° 37' 08.009"	ЮЗ 87° 08'
3 - 4	59° 59' 31.301"	30° 36' 50.371"	СВ 66° 22'	23.4	23 - 24	59° 59' 28.534"	30° 37' 06.28"	СЗ 41° 11'
4 - 5	59° 59' 31.604"	30° 36' 51.754"	СВ 30° 16'	74.3	24 - 25	59° 59' 29.226"	30° 37' 05.07"	ЮЗ 59° 56'
5 - 6	59° 59' 33.68"	30° 36' 54.175"	СВ 67° 23'	17.4	25 - 26	59° 59' 28.274"	30° 37' 01.784"	СЗ 41° 30'
6 - 7	59° 59' 33.896"	30° 36' 55.213"	ЮВ 77° 55'	57.4	26 - 27	59° 59' 29.399"	30° 36' 59.795"	ЮЗ 63° 26'
7 - 8	59° 59' 33.507"	30° 36' 58.844"	СВ 38° 40'	17.1	27 - 28	59° 59' 29.01"	30° 36' 58.239"	ЮЗ 43° 55'
8 - 9	59° 59' 33.939"	30° 36' 59.536"	СЗ 26° 34'	35.9	28 - 29	59° 59' 27.842"	30° 36' 55.991"	ЮЗ 71° 55'
9 - 10	59° 59' 34.977"	30° 36' 58.498"	СВ 26° 34'	29.9	29 - 30	59° 59' 27.15"	30° 36' 51.754"	ЮЗ 82° 45'
10 - 11	59° 59' 35.842"	30° 36' 59.363"	СВ 49° 34'	47.4	30 - 1	59° 59' 26.847"	30° 36' 46.999"	СЗ 60° 38'
11 - 12	59° 59' 36.837"	30° 37' 01.698"	ЮВ 52° 08'	15.2				
12 - 13	59° 59' 36.534"	30° 37' 02.476"	ЮЗ 11° 44'	72.4				
13 - 14	59° 59' 34.242"	30° 37' 01.525"	ЮВ 14° 56'	20.8				
14 - 15	59° 59' 33.593"	30° 37' 01.87"	ЮВ 27° 33'	34.7				
15 - 16	59° 59' 32.599"	30° 37' 02.908"	ЮЗ 15° 57'	38.9				
16 - 17	59° 59' 31.388"	30° 37' 02.216"	ЮВ 37° 52'	15.2				
17 - 18	59° 59' 30.999"	30° 37' 02.822"	СВ 67° 23'	34.8				
18 - 19	59° 59' 31.431"	30° 37' 04.897"	ЮВ 55° 40'	66.4				
19 - 20	59° 59' 30.22"	30° 37' 08.442"	ЮВ 30° 28'	26.4				
20 - 21	59° 59' 29.485"	30° 37' 09.306"	ЮЗ 7° 35'	20.2				

Условные обозначения			
Круговые площадки постоянного радиуса	○		

Исполнитель работ по проведению лесопатологического обследования:

ФИО Троицкая Т.В. _____ Подпись _____

Дата составления документа 05.05.19 Телефон (812) 552-73-55 _____