

УТВЕРЖДАЮ:

Должность Председатель комитета по природным  
ресурсам Ленинградской области

Ф.И.О. П.А. Немчинов

Дата 05.03.2019

### АКТ

лесопатологического обследования № 044-ЛВ-19/47

лесных насаждений Приозерского

лесничества( лесопарка)

Ленинградской области

(субъект ленинградской области)

Способ лесопатологического обследования: 1. Визуальный

☐

2. Инструментальный

☒

#### Место проведения

Участковое лесничество	Урочище (дача)	Квартал (кварталы)	Выдел (выделы)	Площадь, га
Джатиевское	-	34	38	0,5

Лесопатологическое обследования проведено на общей площади 0,5 га.

## 2. Инструментальное обследование лесного участка.

2.1 Фактическая таксационная характеристика лесного насаждения  
таксационному описанию. Причины несоответствия:

Соответствует

Ведомость лесных угодков с выявленным несоответствием таксационным описаниям  
приведена в приложении 1 к Акту

2.2 Состояние насаждений: **с нарушенной устойчивостью**  
**с утраченной устойчивостью**



причины повреждения: Ветровал прошлых лет (821), бурелом прошлых лет (822),  
короед-типограф (343).

Заселено (отработано) стволовыми вредителями:

Вид вредителя	Порода	Встречаемость (% заселенных/отработанных деревьев	Степень заселения лесного насаждения (слабая, средняя, сильная)
Короед-типограф (343)	Е	/ 30	-

Повреждено огнем:

Вид пожара	Порода	Состояние корневых лап		Состояние корневой шейки		Подсушивание луба	
		Процент поврежденных огнем корней	Процент деревьев с данным повреждением	Ожог корневой шейки по окружности (1/4; 2/4;3/4; более3/4)	Процент деревьев с данным повреждением	по окружности (1/4; 2/4;3/4; более3/4)	Процент деревьев с данным повреждением
на обследованных участках не выявлено							

Поражено болезнями:

Вид болезни	Порода	Встречаемость (% пораженных деревьев	Степень поражения лесного насаждения (слабая, средняя, сильная)
на обследованных участках не выявлено			

2.3 выборке подлежит 82,0 % деревьев,

в том числе:

ослабленных - (причины назначения)

сильно ослабленных (причины назначения)

усыхающих (причины назначения)

свежего сухостоя %;

старого сухостоя %;

свежего ветровала %;

свежего бурелома %;

старого ветровала 72,0 %;

старого бурелома 10,0 %;

аварийных - %.

2.4 Полнота лесного насаждения после уборки деревьев, подлежащих рубке, составит

Критическая полнота для данной категории лесных насаждений составляет

0,3

## ЗАКЛЮЧЕНИЕ

С целью предотвращения негативных процессов или снижения ущерба от их воздействия назначено:

Участковое лесничество	Урочище (дата)	Квартал	Выдел	Площадь выдела, га	Вид мероприятия	Площадь мероприятия, га	Порода	Запас на выдел, куб.м	Крайние сроки проведения
Джатиевское	-	34	38	0,5	СРС	0,5	Е	55	IV-й квартал 2019 года

Ведомость перечета деревьев, назначенных в рубку, и абрис лесного участка прилагаются (приложение 2 и 3 к Акту).

Меры по обеспечению возобновления:

создание лесных культур

Мероприятия, необходимые для предупреждения повреждения или поражения смежных насаждений: лесопатологический мониторинг

Сведения для расчета степени повреждения:

год образования старого сухостоя 2012-2014 ;

основная причина повреждения древесины технические вредители, древоразрушающие грибы

Дата проведения обследований 27 апрель 2018 г.

Исполнитель работ по проведению лесопатологического обследования:

Инженер-лесопатолог Филиала ФБУ  
"Рослесозащита"- "Центр защиты леса  
Ленинградской области"

А.А. Русин

подпись

Ведомость лесных участков с выявленными несоответствиями таксационным описаниям

Ф	ТО		Год проведения лесосурейства	Номер квартала	Номер выдела	Площадь выдела, га	Целевое наааначение лесов	Категория защитных лесов	Номер лесопатологического выдела	Площадь лесопатологического выдела	таксационная характеристика															заложено пробных площадей																																																																																																																																																																																																																																																																																																																																																																																																																																																																																																																																																																																																																																																																																																																																																																																																																																																																																																																																																																																																																																																																																																																																																																																																																																																																																																																																																																																																																																																																																																																																					
											состав	порода	возраст, лет	средняя высота, м	средний диаметр, см	тип леса	тип условий местопроизрастания	полнота	бонитет	запас, куб.м	количество, шт.	общая площадь, га																																																																																																																																																																																																																																																																																																																																																																																																																																																																																																																																																																																																																																																																																																																																																																																																																																																																																																																																																																																																																																																																																																																																																																																																																																																																																																																																																																																																																																																																																																																																									

Примечание: ТО - таксационные описания, Ф - фактическая таксационная характеристика

Причины несоответствия:

Исполнитель работ по проведению лесопатологического обследования:

А.А. Русин

подпись



Результаты проведения лесопатологического обследования лесных насаждений за апрель 2018 г.

Субъект Российской Федерации Ленинградская область Лесничество (лесопарк) Приозерское  
Участковое лесничество Джатиевское Урочище (дача)

Номер квартала	Номер выдела	Площадь выдела, га	Лесное назначение лесов	Категория защитных лесов	Номер лесопатологического выдела	Площадь лесопатологического выдела, га	Таксационная характеристика									Число деревьев на пробе, шт.	Распределение запаса исследования по категориям состояния деревьев, %										Признаки поврежденных деревьев	Доля поврежденных деревьев, %	Причина ослабления, повреждения	Подлежит рубке, %	Назначенные мероприятия					
							Состав	Порода	Возраст	Ср. высота, м	Ср. диаметр, см	Тип леса	Плотность	Бонитет	Запас, куб/га		Без признаков ослабления	Ослабленные	Сильно ослабленные	Учающие	Свежий сухой	Старый сухой	Свежий ветровал	Старый ветровал	Свежий бурелом	Старый бурелом					Аварийные деревья					
1	2	3	4	5	6	7	8	9	10	11	12	13	14	15	16	17	18	19	20	21	22	23	24	25	26	27	28	29	30	31	32	33	34	СРС	0,5	
34	38	0,5	3	Запретные полосы лесов										2	110		10,0	10,0					80,0				-	614, 206	90,0	Ветровал прошлых лет (821), бурелом прошлых лет (822), короед-типограф (343).		40,0				
																			20,0					30,0		50,0			206, 218	80,0	16,0					
																				20,0					80,0			-	206	80,0	16,0					
																							100,0						206	100,0	10,0					
Итого																	13,0	5								72						87,0		82,0		

Показатели, не соответствующие таксационному описанию отмечены "!"

Исполнитель работ по проведению лесопатологического обследования:

А.А. Русин

Дата составления документа 14.02.19

подпись

телефон

(812) 552-73-55

Русин

Ведомость перечета деревьев назначенных в рубку  
ВРЕМЕННАЯ ПРОБНАЯ ПЛОЩАДЬ № 1

Субъект Российской Федерации Ленинградская область  
Лесничество (лесопарк) Приозерское Квартал 34 Выдел 38  
Площадь 0,5 га, -  
Номер очага вредных организмов - Размер пробной площади - га  
Таксационная характеристика: (сплошной пересчет)  
тип леса ЧС; состав 5 Е 2 С 2 Б 1 Ос;  
возраст 100; бонитет 2; полнота; запас 110  
возобновление создание лесных культур

Время и причина ослабления лесного насаждения:

Ветровал прошлых лет (821), бурелом прошлых лет (822),  
короед-типограф (343).

Тип очага вредных организмов: эпизодический, хронический, отсутствует (подчеркнуть)  
Фаза развития очага вредных организмов: начальная, нарастания численности, собственно  
вспышка, кризис (подчеркнуть)

Состояние лесного насаждения, намечаемые мероприятия:

насаждение с утраченной устойчивостью, СКС - 5,2  
намечаемое мероприятие - СРС

Исполнитель работ по проведению лесопатологического обследования:

А.А. Русин

подпись



Дата составления документа

14.02.19

телефон

(812) 552-73-55

Порода		
--------	--	--

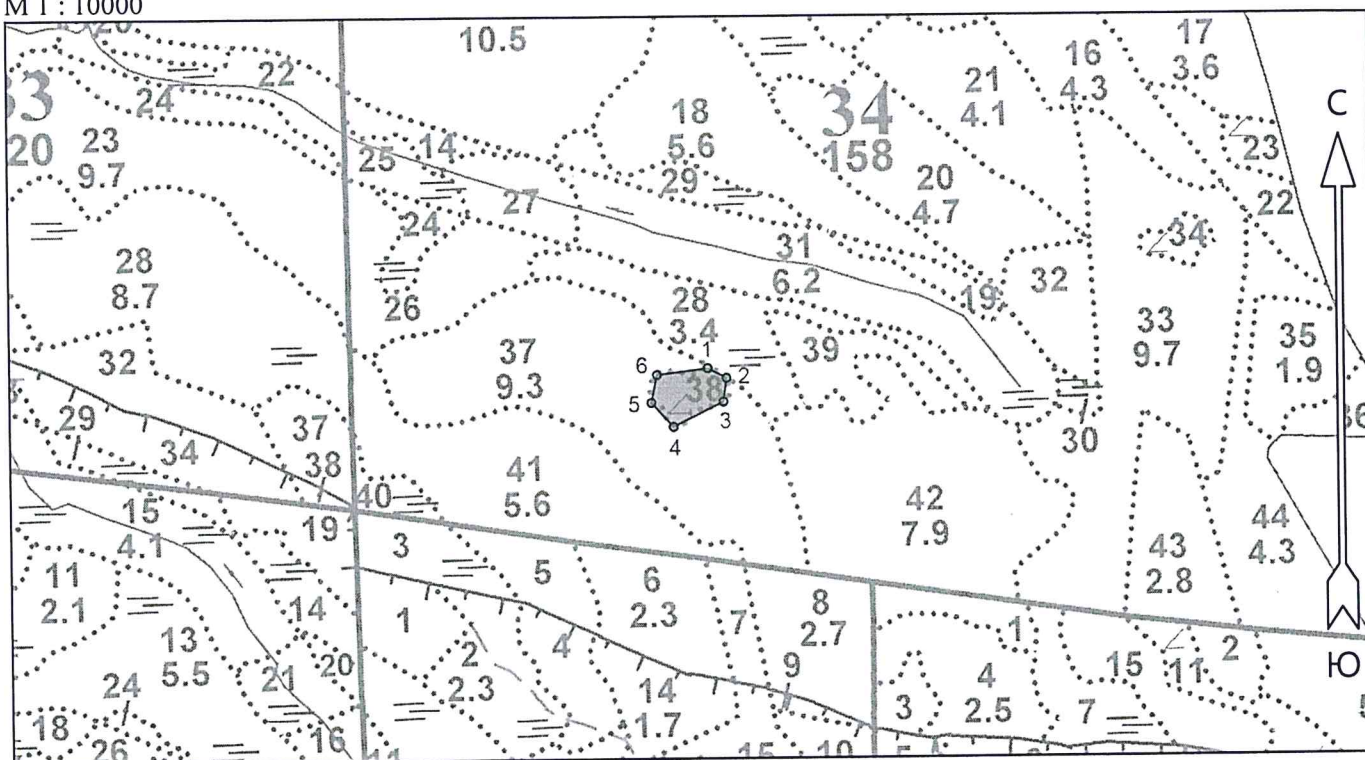
Порода		
--------	--	--

[illegible]




Абрис участка

М 1 : 10000



№ выдела	Ленты (круговые площадки) перечёта				
	№ ленты (площадки)	Длина, м	Ширина, м	Радиус, м	Площадь, га
38					-

Номера точек	Координаты		Румбы линий	Длина, м
	Широта	Долгота		
1 - 2	60° 48' 11.013"	29° 37' 01.369"	ЮВ 62° 30'	27
2 - 3	60° 48' 10.604"	29° 37' 02.985"	ЮЗ 7° 30'	32
3 - 4	60° 48' 09.596"	29° 37' 02.708"	ЮЗ 64° 00'	73
4 - 5	60° 48' 08.555"	29° 36' 58.348"	СЗ 42° 30'	42
5 - 6	60° 48' 09.568"	29° 36' 56.448"	СВ 11° 30'	37
6 - 1	60° 48' 10.745"	29° 36' 56.947"	СВ 83° 00'	67

Условные обозначения			
СРС			

Исполнитель работ по проведению лесопатологического обследования:

ФИО

Русин А.А.

Подпись

*Русин*

Дата составления документа 14.02.19

Телефон

(812) 552 73 55