

УТВЕРЖДАЮ:

Должность Председатель комитета по природным
ресурсам Ленинградской области

Ф.И.О. П.А. Немчинов

Дата 05.03.2019

Акт

лесопатологического обследования № 057-ЛВ-19/47

лесных насаждений Приозерского лесничества(лесопарка)
Ленинградской области (субъект ленинградской области)

Способ лесопатологического обследования: 1. Визуальный

☐

2. Инструментальный

☒

Место проведения

Участковое лесничество	Урочище (дача)	Квартал (кварталы)	Выдел (выделы)	Площадь, га
Вуоксинское	-	179	35	0,7

Лесопатологическое обследования проведено на общей площади 0,7 га.

2. Инструментальное обследование лесного участка.

2.1 Фактическая таксационная характеристика лесного насаждения
таксационному описанию. Причины несоответствия:

Не соответствует

Неточность лесоустройства

Ведомость лесных угодков с выявленным несоответствием таксационным описаниям
приведена в приложении 1 к Акту

2.2 Состояние насаждений: **с нарушенной устойчивостью**
с утраченной устойчивостью

☐
☒

причины повреждения: Ветровал прошлых лет(821)
Короед-типограф(343)

Бурелом прошлых лет(822)

Заселено (отработано) стволовыми вредителями:

Вид вредителя	Порода	Встречаемость (% заселенных/отработанных деревьев)	Степень заселения лесного насаждения (слабая, средняя, сильная)
Короед-типограф (343)	Е	6 / 24	-

Повреждено огнем:

Вид пожара	Порода	Состояние корневых лап		Состояние корневой шейки		Подсушивание луба	
		Процент поврежденных огнем корней	Процент деревьев с данным повреждением	Ожог корневой шейки по окружности (1/4; 2/4;3/4; более3/4)	Процент деревьев с данным повреждением	по окружности (1/4; 2/4;3/4; более3/4)	Процент деревьев с данным повреждением
на обследованных участках не выявлено							

Поражено болезнями:

Вид болезни	Порода	Встречаемость (% пораженных деревьев)	Степень поражения лесного насаждения (слабая, средняя, сильная)
на обследованных участках не выявлено			

2.3 выборке подлежит 66,0 % деревьев,

в том числе:

ослабленных - (причины назначения)
сильно ослабленных (причины назначения)
усыхающих 6,0 (причины назначения)
свежего сухостоя 8,0 %;
старого сухостоя 16,0 %;
свежего ветровала %;
свежего бурелома %;
старого ветровала 28,0 %;
старого бурелома 8,0 %;
аварийных - %.

п.31 Приказа МПР от 12.09.16 № 470

2.4 Полнота лесного насаждения после уборки деревьев, подлежащих рубке, составит
Критическая полнота для данной категории лесных насаждений составляет

0,24

0,5

ЗАКЛЮЧЕНИЕ

С целью предотвращения негативных процессов или снижения ущерба от их воздействия назначено:

Участковое лесничество	Урочище (дата)	Квартал	Выдел	Площадь выдела, га	Вид мероприятия	Площадь мероприятия, га	Порода	Запас на выдел, куб.м	Крайние сроки проведения
Вуоксинское	-	179	35	0,7	СРС	0,7	Е	221	III-й квартал 2019 года

Ведомость перечета деревьев, назначенных в рубку, и абрис лесного участка прилагаются (приложение 2 и 3 к Акту).

Меры по обеспечению возобновления:

создание лесных культур

Мероприятия, необходимые для предупреждения повреждения или поражения смежных насаждений: проведение ЛПО

Сведения для расчета степени повреждения:

год образования старого сухостоя 2014 ;

основная причина повреждения древесины технические вредители, древоразрушающие грибы

Дата проведения обследований 26 апрель 2018 г.

Исполнитель работ по проведению лесопатологического обследования:

Инженер-лесопатолог Филиала ФБУ

"Рослесозащита"- "Центр защиты леса

Ленинградской области"

А.А. Русин

подпись

Результаты проведения лесопатологического обследования лесных насаждений за апрель 2018 г.

Субъект Российской Федерации Ленинградская область Лесничество (лесопарк) Приозерское
Участковое лесничество Вуоксинское Урочище (дача) -

Итого		179		35		0,7		3		Нерестохранные полосы лесов		6		7		Таксационная характеристика										Число деревьев на пробе, шт.	Распределение запаса насаждения по категориям состояния деревьев, %									Признаки поврежденных деревьев		Доля поврежденных деревьев,%		Причина ослабления, повреждения		Полжест рубке, %		Назначенные мероприятия	
Номер квартала	Номер выдела	Площадь выдела, га	Целевое назначение лесов	Категория защитных лесов	Номер лесопатологического выдела	Площадь лесопатологического выдела,га	Состав	Порода	Возраст	Ср.высота, м	Ср.диаметр, см	Тип леса	Плотота	Бонитет	Запас, км/га	17	18	19	20	21	22	23	24	25	26	27	28	29	30	31	32	33	34												
1	2	3	4	5	6	7	8	9	10	11	12	13	14	15	16	17	18	19	20	21	22	23	24	25	26	27	28	29	30	31	32	33	34												
							10 *	Е	100	24	26	КС	0,70	2	316	340	4,0	18,0	12,0	6,0	8,0	16,0	28,0	8,0	-	612,614,206,218	96,0	Ветровал прошлых лет(821) Бурелом прошлых лет(822) Короед-типограф(343)	66,0																

Показатели, не соответствующие таксационному описанию отмечены "Х"
Исполнитель работ по проведению лесопатологического обследования:

А.А. Русин  подпись (812) 552-73-55 телефон

Дата составления документа 14.02.19

Ведомость перечета деревьев назначенных в рубку
ВРЕМЕННАЯ ПРОБНАЯ ПЛОЩАДЬ № 1

Субъект Российской Федерации Ленинградская область
Лесничество (лесопарк) Приозерское Квартал 179 Выдел 35
Площадь 0,7 га, - .
Номер очага вредных организмов - Размер пробной площади 0,70 га
Таксационная характеристика: (сплошной пересчет)
тип леса КС ; состав 10 Е ;
возраст 100 ; бонитет 2 ; полнота 0,70 ; запас 316
возобновление создание лесных культур

Время и причина ослабления лесного насаждения:

Ветровал прошлых лет(821) Бурелом прошлых лет(822)
Короед-типограф(343)


Тип очага вредных организмов: эпизодический, хронический, отсутствует (подчеркнуть)

Фаза развития очага вредных организмов: начальная, нарастания численности, собственно
высышка, кризис (подчеркнуть)

Состояние лесного насаждения, намечаемые мероприятия:

насаждение с утраченной устойчивостью, СКС - 4,5
намечаемое мероприятие - СРС

Исполнитель работ по проведению лесопатологического обследования:

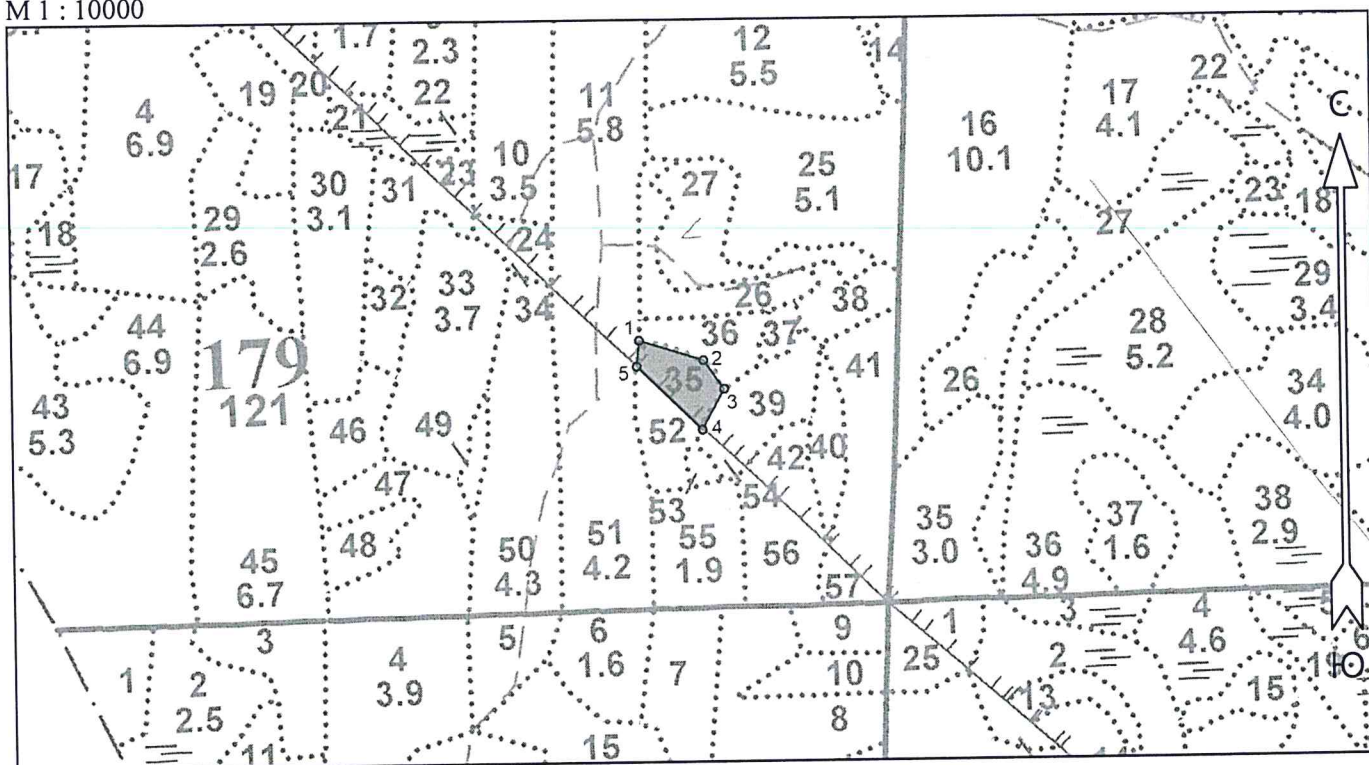
А.А. Русин подпись 
Дата составления документа 14.02.19 телефон (812) 552-73-55

ВЕДОМОСТЬ ПЕРЕЧЕТА ДЕРЕВЬЕВ

порода:	Е																		
Ступени толщины, см	количество деревьев по категориям состояния, шт.																всего деревьев		
	I	II	III	IV		V		VI			ветровал, бурелом			аварийные деревья			шт.	в том числе подлежат рубке, %	
				НЗ	З	НЗ	З	НЗ	З	О	НЗ	З	О	НЗ	З	О			
1	2	3	4	5	6	7	8	9	10	11	12	13	14	15	16	17	18	19	
8																			
12	1	5	3	2		2				4			9				26	65,4	
16	2	9	6	3		4				8			18				50	66,0	
20	3	12	8	4		6				11			25				69	66,7	
24	3	13	9	4		6				12			27				74	66,2	
28	2	11	7	4		5				10			22				61	67,2	
32	2	7	5	2		3				6			14				39	64,1	
36	1	2	2	1		1				2			5				14	64,3	
40		1	1							1			2				5	60,0	
44		1											1				2	50,0	
48																			
52																			
56																			
60																			
итого	14	61	41	20		27				54			123				340	65,9	
итого, %	4,1	17,9	12,1	5,9		7,9				15,9			36,2				100,0	65,9	
итого, м³	8,8	39,8	26,5	13,3		17,7				35,4			79,6				221,2	66,0	
итого,%от м³	4,0	18,0	12,0	6,0		8,0				16,0			36,0				100,0	66,0	


Абрис участка

М 1 : 10000



№ выдела	Ленты (круговые площадки) перечёта				
	№ ленты (площадки)	Длина, м	Ширина, м	Радиус, м	Площадь, га
35					0,7

Номера точек	Координаты		Румбы линий	Длина, м
	Широта	Долгота		
1 - 2	60° 53' 30.412"	29° 39' 34.715"	ЮВ 72°	88
2 - 3	60° 53' 29.552"	29° 39' 40.277"	ЮВ 35°	46
3 - 4	60° 53' 28.322"	29° 39' 42.041"	ЮЗ 28°	60
4 - 5	60° 53' 26.601"	29° 39' 40.127"	СЗ 45°	119
5 - 1	60° 53' 29.311"	29° 39' 34.479"	СВ 6°	34

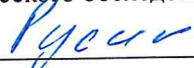
Условные обозначения			
СРС			

Исполнитель работ по проведению лесопатологического обследования:

ФИО

Русин А.А.

Подпись



Дата составления документа 14.02.19

Телефон

(812) 552 73 55