

«УТВЕРЖДАЮ»

Должность Председатель комитета по природным
ресурсам Ленинградской области

Ф.И.О. П.А. Немчинов

Дата 04.02.2019

АКТ
лесопатологического обследования №
лесных насаждений Приозерского
Ленинградской области

35В-111/1-18/47
лесничества (лесопарка)
(субъект Российской Федерации)

Способ лесопатологического обследования: инструментальный

Место проведения

Участковое лесничество	Урочище (дача)	Квартал (квартала)	Выдел (выдела)	Площадь, га
Кривковское	-	81	31 (31.1)	2,5 (0,7)

Лесопатологическое обследование проведено на общей площади 0,7 га.

1. Инструментальное обследование лесного участка.

2.1 Фактическая таксационная характеристика лесного насаждения

Соответствует

таксационному описанию.

Причины несоответствия:

Ведомость лесных участков с выявленными несоответствиями таксационным описаниям приведена в приложении 1 к Акту.

2.2 Состояние насаждений:

с нарушенной

устойчивостью

Причины повреждения:

Ветровал(821) и бурелом(822) прошлых лет, короед-типограф(343)

Заселено (отработано) стволовыми вредителями:

Вид вредителя	Порода	Встречаемость (% заселенных/отработанных деревьев)	Степень заселения лесного насаждения (слабая, средняя, сильная)
1	2	3	4
Короед-типограф (343)	Е	/ 70	-

Повреждено огнем:

Вид пожара	Порода	Состояние корневых лап		Состояние корневых лап		Подсушивание луба	
		Процент поврежденных огнем корней	Процент деревьев с данным повреждением	Ожог корневой шейки по окружности (1/4; 2/4; 3/4; более 3/4)	Процент деревьев с данным повреждением	По окружности (1/4; 2/4; 3/4; более 3/4)	Процент деревьев с данным повреждением
1	2	3	4	5	6	7	8
на обследованных участках не выявлено							

Поражено болезнями:

Вид болезни	Порода	Встречаемость (% пораженных деревьев)	Степень поражения лесного насаждения (слабая, средняя, сильная)
1	2	3	4
на обследованных участках не выявлено			

2.3 Выборке подлежит

59,8 % деревьев,

в том числе:

ослабленных

сильно ослабленных

усыхающих

свежего сухостоя

в том числе:

свежего ветровала

свежего бурелома

старого ветровала

в том числе:

старого бурелома

старого сухостоя

аварийных

%: (причины назначения)

%: (причины назначения)

2,0 %: (причины назначения)

%:

%:

%:

%:

17,6 %:

%:

5,6 %:

34,6 %:

- %:

* Согласно п.31 Приказа МПР РФ от 12.09.2016 № 470 "Допускается назначение в сплошную и выборочную санитарную рубку деревьев ... 3 - 4 категорий состояния ... при повреждении корневой губкой ... деревьев осины - при повреждении осиновым трутовиком ... деревьев хвойных пород, имеющих ... поселение стволовых вредителей, занимающее более половины окружности ствола."

2.4 Полнота лесного насаждения после уборки деревьев, подлежащих рубке, составит

0,28

Критическая полнота для данной категории лесных насаждений составляет

0,3

Заключение

С целью предотвращения негативных процессов или снижения ущерба от их воздействия назначено:

Участковое лесничество	Урочище (дача)	Квартал	Выдел	Площадь выдела, га	Вид мероприятия	Площадь мероприятия, га	Порода	Запас на выдел, куб. м	Крайние сроки проведения
1	2	3	4	5	6	7	8	9	10
Кривковское	-	81	31	2,5	СРС	0,7	С	214	III-й квартал 2019 года

Ведомости перечета деревьев, назначенных в рубку, и абрисы лесных участков прилагаются (приложение 2 и 3 к Акту).

Меры по обеспечению возобновления:

создание лесных культур

Мероприятия, необходимые для предупреждения повреждения или поражения смежных насаждений:

лесопатологический мониторинг

Сведения для расчета степени повреждения:

год образования старого сухостоя

2012-2014

основная причина повреждения древесины

технические вредители, древоразрушающие грибы

Дата проведения обследований

30.11. 2018 г.

Исполнитель работ по проведению лесопатологического обследования:

Инженер-лесопатолог Филиала ФБУ "Рослесозащита"-Центр защиты леса Ленинградской области"

Яценко В.В.

Подпись

Ведомость лесных участков с выявленными несоответствиями таксационным описаниям

Источники данных	Год проведения лесосурьейтинга	Номер квартала	Номер выдела	Площадь выдела, га	Целевое назначение лесов	Категория защитных лесов	Номер лесопатологического выдела	Площадь лесопатологического выдела, га	Таксационная характеристика										Заложено пробных площадей	
									состав	порода	возраст, лет	средняя высота, м	средний диаметр, см	тип леса	тип условий лесороскопления	полнота	бонитет	запас, куб. м/га	количество, шт.	общая площадь, га
1	2	3	4	5	6	7	8	9	10	11	12	13	14	15	16	17	18	19	20	21
ТО																				
Ф																				

Примечание:

ТО - таксационные описания

Ф - фактическая характеристика лесного насаждения

Причины несоответствия:

кв. 81 выд. 31 (31.1) -

Исполнитель работ по проведению лесопатологического обследования:

Яценко В.В.

подпись



Результаты проведения лесопатологического обследования лесных насаждений за ноябрь 2018 г.

Субъект Российской Федерации Ленинградская область Кривое Урочище (дача) Лесничество (лесопарк) Приозерское
Участковое лесничество

Номер квартала		Номер выдела		Площадь выдела, га		Целевое назначение лесов		Категория защитных лесов		Номер лесопатологического выдела		Площадь лесопатологического выдела, га		Таксационная характеристика										Распределение запаса насаждения по категориям состояния деревьев, %										Признаки поврежденных деревьев										Доля поврежденных деревьев, %		Причина ослабления, повреждения		Подлежит рубке, %		Назначение мероприятия																																																																																																							
1	2	3	4	5	6	7	8	9	10	11	12	13	14	15	16	17	18	19	20	21	22	23	24	25	26	27	28	29	30	31	32	33	34																																																																																																																								
							Состав	Порода	Возраст	Ср. высота, м	Ср. диаметр, см	Тип леса	Полнота	Бонитет	Запас, кубм/га	Число деревьев на пробе, шт.										Без признаков ослабления										Ослабленные										Сильно ослабленные										Усыхающие										Свежий сухой										Старый сухой										Свежий ветровал										Старый ветровал										Свежий бурелом										Старый бурелом										Аварийные деревья										Признаки поврежденных деревьев										Доля поврежденных деревьев, %		Причина ослабления, повреждения		Подлежит рубке, %		Назначение мероприятия	
							6	С	100	25	30	ЧС	0,7	2	305	158	21	19	7			31		16		6	-	206,218	79,0		31,3																																																																																																																										
							4	Е	100	25	30					99		12	18	5		40		20		5	-	206,218,614	100,0		27,3																																																																																																																										
							+	В	90							25	75									10	-	206,218	25,0		0,5																																																																																																																										
81	31	2,5	3	Запретные полосы лесов (31.1)	0,7																								Ветровал(821) и бурелом(822) прошлых лет, короед- типограф(343)		СРС	0,7																																																																																																																									
Всего							0,7									282	12,6	16,2	11,4	2,0		34,6		17,6		5,6	-		86,1		59,8																																																																																																																										

Показатели, не соответствующие таксационному описанию отмечены "х"
Исполнитель работ по проведению лесопатологического обследования:

Яценко В.В.

подпись

Дата составления документа

22.01.2019

телефон

(812) 552 73 55

Ведомость перечета деревьев назначенных в рубку

Временная пробная площадь № 1Субъект Российской Федерации Ленинградская областьЛесничество (лесопарк) Приозерское - Кривковское . Квартал 81 . Выдел 31.1Площадь 0,7 га.Номер очага вредных организмов - размер пробной площади 0,7 (сплошной перечет)

Таксационная характеристика:

тип леса ЧС ; состав Б С 4 Е + Б ; возраст 100 ; бонитет 2 ;полнота 0,70 ; запас на га 305 ; возобновление создание лесных культур

Время и причина ослабления лесного насаждения:

Ветровал(821) и бурелом(822) прошлых лет, короед-типограф(343)Тип очага вредных организмов: эпизодический, хронический, отсутствует (подчеркнуть)

Фаза развития очага вредных организмов : начальная, нарастания численности, собственно вспышка, кризис (подчеркнуть).

Состояние лесного насаждения, намечаемые мероприятия :

Средневзвешенная категория состояния насаждения - 4,30Насаждение с нарушенной устойчивостью СРС

Исполнитель работ по проведению лесопатологического обследования :

Ященко В.В.подпись 

Дата составления документа

22.01.2019

телефон

(812) 552 73 55

Ведомость перечета деревьев

Порода	С		Количество деревьев по категориям состояния, шт.														Всего деревьев по ст. толщ.	
Ступени толщины, см	I	II	III	IV		V		VI			ветровал, бурелом			аварийные деревья			шт.	в том числе подлежат рубке, %
				НЗ	З	НЗ	З	НЗ	З	О	НЗ	З	О	НЗ	З	О		
I	2	3	4	5	6	7	8	9	10	11	12	13	14	15	16	17	18	19
8																		
12																		
16	3	2	1							4			3				13	54
20	3	3	1							5			4				16	56
24	6	5	2							8			6				27	52
28	7	6	2							11			7				33	55
32	6	6	2							9			7				30	53
36	5	4	2							7			5				23	52
40	2	2	1							3			2				10	50
44	1	1								2			1				5	60
48										1							1	100
52																		
56																		
60																		
Итого, шт.	33	29	11							50			35				158	53,8
Итого, %	21	18	7							32			22				100	53,8
Итого, м³	26,5	23,9	8,8							39,0			27,7				126,0	53,0
Итого, % от м³	21	19	7							31			22				100	31,3

Порода	E			Количество деревьев по категориям состояния, шт.														Всего деревьев по ст. толщ.	
Ступени толщины, см	I	II	III	IV		V		VI			ветровал, бурелом			аварийные деревья			шт.	в том числе подлежат рубке, %	
				НЗ	З	НЗ	З	НЗ	З	О	НЗ	З	О	НЗ	З	О			
I	2	3	4	5	6	7	8	9	10	11	12	13	14	15	16	17	18	19	
8																			
12																			
16		1	2	1						4			3				11	73	
20		2	2	1						5			3				13	69	
24		2	3	1						8			5				19	74	
28		2	3	1						7			5				18	72	
32		2	3	1						6			4				16	69	
36		1	2	1						4			3				11	73	
40		1	1							2			2				6	67	
44			1							1			1				3	67	
48										1			1				2	100	
52																			
56																			
60																			
Итого, шт.		11	17	6						38			27				99	71,7	
Итого, %		12	17	6						38			27				101	71,7	
Итого, м³		10,0	15,0	4,2						33,3			20,8				83,3	70,0	
Итого, % от м³		12	18	5						40			25				100	27,3	

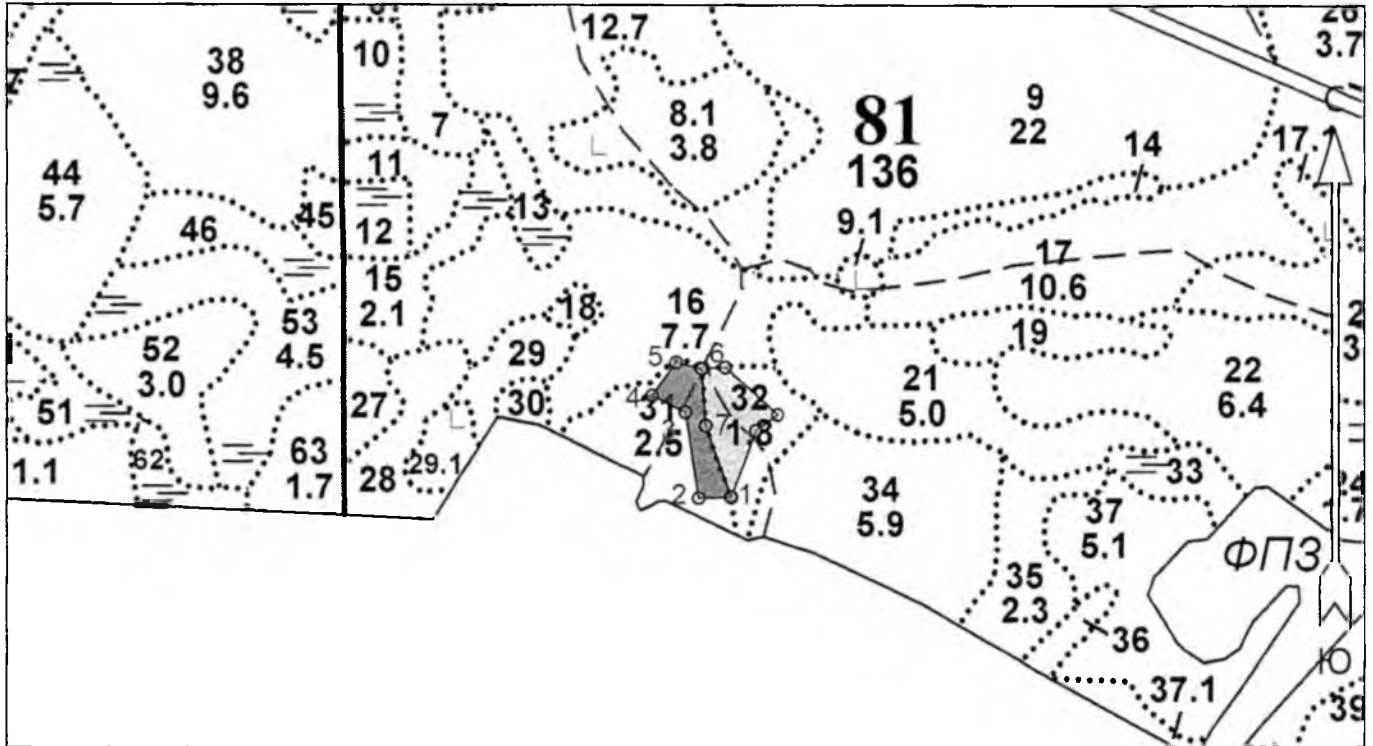
Порода

Б

Ступени толщины, см	Количество деревьев по категориям состояния, шт.																Всего деревьев по ст. толщ.	
	I	II	III	IV		V		VI			встретал, бурелом			аварийные деревья			шт.	в том числе подлежат рубке. %
				НЗ	З	НЗ	З	НЗ	З	О	НЗ	З	О	НЗ	З	О		
1	2	3	4	5	6	7	8	9	10	11	12	13	14	15	16	17	18	19
8																		
12	2												1				3	33
16	5												2				7	29
20	5												2				7	29
24	2												1				3	33
28	1																1	
32	2												1				3	33
36	1																1	
40																		
44																		
48																		
52																		
56																		
60																		
Итого, шт	18												7				25	28,0
Итого, %	72												28				100	28,0
Итого, м³	3,2												1,1				4,3	25,0
Итого, % от м³	75												25				100	0,5



Абрис участка

М 1 : 10000



№ выдела	Ленты (круговые площадки) перечёта				
	№ ленты (площадки)	Длина, м	Ширина, м	Радиус, м	Площадь, га
31					0,7

Номера точек	Координаты		Румбы линий	Длина, м
	Широта	Долгота		
1 - 2	60° 36' 12.103"	30° 19' 09.587"	ЮЗ 88° 03'	42.9
2 - 3	60° 36' 12.056"	30° 19' 06.762"	СЗ 8° 39'	113.4
3 - 4	60° 36' 15.681"	30° 19' 05.639"	СЗ 63° 41'	48.4
4 - 5	60° 36' 16.375"	30° 19' 02.78"	СВ 35° 25'	53.8
5 - 6	60° 36' 17.793"	30° 19' 04.834"	ЮВ 75° 29'	35.0
6 - 7	60° 36' 17.509"	30° 19' 07.067"	ЮВ 3° 56'	74.2
7 - 1	60° 36' 15.116"	30° 19' 07.402"	ЮВ 19° 38'	98.9

Условные обозначения			
СРС			

Исполнитель работ по проведению лесопатологического обследования:

ФИО _____ Яценко В.В. _____ Подпись _____

Дата составления документа 22.01.2019 Телефон __ (812) 552-73-55 __