

«УТВЕРЖДАЮ»
Должность Председатель комитета по природным
ресурсам Ленинградской области
Ф.И.О. П.А. Немчинов
Дата 06.02.2019

АКТ
лесопатологического обследования № 2В-51-19/47
лесных насаждений Северо-Западного лесничества (лесопарка)
Ленинградской области (субъект Российской Федерации)

Способ лесопатологического обследования: инструментальный

Место проведения

Участковое лесничество	Урочище (дача)	Квартал (квартала)	Выдел (выдела)	Площадь, га
Лужайское	-	44	32	2,8

Лесопатологическое обследование проведено на общей площади 2,8 га.

1. Инструментальное обследование лесного участка.

2.1 Фактическая таксационная характеристика лесного насаждения

Соответствует

таксационному описанию.

Причины несоответствия :

Ведомость лесных участков с выявленными несоответствиями таксационным описаниям приведена в приложении 1 к Акту.

2.2 Состояние насаждений:

с нарушенной

устойчивостью

Причины повреждения:

Короед-типограф(343), ветровал прошлых лет(821)

Заселено (отработано) стволовыми вредителями:

Вид вредителя	Порода	Встречаемость (% заселенных/отработанных деревьев)	Степень заселения лесного насаждения (слабая, средняя, сильная)
1	2	3	4
Короед-типограф (343)	Е	/ 45	-
Короед-типограф (343)	Е	/ 45	-

Повреждено огнем:

Вид пожара	Порода	Состояние корневых лап		Состояние корневых лап		Подсушивание луба	
		Процент поврежденных огнем корней	Процент деревьев с данным повреждением	Ожог корневой шейки по окружности (1/4; 2/4; 3/4; более 3/4)	Процент деревьев с данным повреждением	По окружности (1/4; 2/4; 3/4; более 3/4)	Процент деревьев с данным повреждением
1	2	3	4	5	6	7	8
на обследованных участках не выявлено							

Поражено болезнями:

Вид болезни	Порода	Встречаемость (% пораженных деревьев)	Степень поражения лесного насаждения (слабая, средняя, сильная)
1	2	3	4
на обследованных участках не выявлено			

2.3 Выборке подлежит 49,0 % деревьев,

в том числе:

ослабленных

%;

(причины назначения)

сильно ослабленных

%;

(причины назначения)

усыхающих

4,0 %;

(причины назначения)

свежего сухостоя

8,0 %;

заселение или короедом-типографом

в том числе:

свежего ветровала

%;

свежего бурелома

%;

старого ветровала

13,0 %;

в том числе:

старого бурелома

%;

старого сухостоя

24,0 %;

аварийных

%;

* Согласно п.31 Приказа МПР РФ от 12.09.2016 № 470 "Допускается назначение в сплошную и выборочную санитарную рубку деревьев ... 3 - 4 категорий состояния...при повреждении корневой губкой...деревьев осины - при повреждении осиновым трутовиком...деревьев хвойных пород, имеющих ...поселение стволовых вредителей, занимающее более половины окружности ствола."

2.4 Полнота лесного насаждения после уборки деревьев, подлежащих рубке, составит 0,306 .

Критическая полнота для данной категории лесных насаждений составляет

не лимитируется

Заключение

С целью предотвращения негативных процессов или снижения ущерба от их воздействия назначено:

Участковое лесничество	Урочище (дача)	Квартал	Выдел	Площадь выдела, га	Вид мероприятия	Площадь мероприятия, га	Порода	Запас на выдел, куб. м	Крайние сроки проведения
1	2	3	4	5	6	7	8	9	10
Лужайское	-	44	32	2,8	СРВ	2,8	Е	358,1	IV-й квартал 2019 года

Ведомости перечета деревьев, назначенных в рубку, и абрисы лесных участков прилагаются (приложение 2 и 3 к Акту).

Меры по обеспечению возобновления:

Мероприятия, необходимые для предупреждения повреждения или поражения смежных насаждений:

лесопатологический мониторинг

Сведения для расчёта степени повреждения:

год образования старого сухостоя 2012-2014 ;

основная причина повреждения древесины

технические вредители, древоразрушающие грибы

Дата проведения обследований

05.02.2018-09.02.2018

Исполнитель работ по проведению лесопатологического обследования:

Инженер-лесопатолог Филиала ФБУ "Рослесозащита"- "Центр защиты леса Ленинградской области"

А.В. Петров

Подпись

А.В. Петров

Бедомость лесных участков с выявленными несоответствиями таксационным описаниям

ТО	Ф	Источники данных		Год проведения лесопроизводства		Номер квартала		Номер участка		Площадь участка, га		Площадь насаждения, га		Категория защитных лесов		Номер лесопатологического участка		Площадь лесопатологического участка, га		Таксационная характеристика										Заложено пробных площадей																																																																																																																																																																																																																																																																																																																																																																																																																																																																																																																																																																																																																																																																																																																																																																																																																																																																																																																																																																																																																																																																																																																																																																																																																																																																																																					
		1	2	3	4	5	6	7	8	9	10	11	12	13	14	15	16	17	18	19	20	21																																																																																																																																																																																																																																																																																																																																																																																																																																																																																																																																																																																																																																																																																																																																																																																																																																																																																																																																																																																																																																																																																																																																																																																																																																																																																																													

Ведомость перечета деревьев назначенных в рубку

Временная пробная площадь № 1Субъект Российской Федерации Ленинградская областьЛесничество (лесопарк) Северо-Западное - Лужайское . Квартал 44 . Выдел 32 .Площадь 2,8 га, -Номер очага вредных организмов - размер пробной площади 2,8 (сплошной пересчет)

Таксационная характеристика:

тип леса ЧС ; состав 5 Е 3 Е 1 С 1 Б ; возраст 120 ; бонитет 3 ;полнота 0,60 ; запас на га 261 ; возобновление -

Время и причина ослабления лесного насаждения:

Короед-типограф(343), ветровал прошлых лет(821)Тип очага вредных организмов: эпизодический, хронический, отсутствует (подчеркнуть)

Фаза развития очага вредных организмов: начальная, нарастания численности, собственно вспышка, кризис (подчеркнуть).

Состояние лесного насаждения, намечаемые мероприятия :

Средневзвешенная категория состояния насаждения - 3,51Насаждение с нарушенной устойчивостью СРВ

Исполнитель работ по проведению лесопатологического обследования :

А.В. Петровподпись Дата составления документа 29.01.2019телефон (812) 552 73 55

Ведомость перече́та дере́вьев

Оборотная сторона

Порода	E	120		Количество деревьев по категориям состояния, шт.															Всего деревьев по ст. толщ.	
Ступени толщины, см	I	II	III	IV		V		VI			ветровал, бурелом			аварийные деревья			шт.	в том числе подлежат рубке, %		
				НЗ	З	НЗ	З	НЗ	З	О	НЗ	З	О	НЗ	З	О				
				1	2	3	4	5	6	7	8	9	10	11	12	13			14	15
8	1	1																2		
12	6	5	1	4			3				10			5				34	65	
16	10	8	3	3			5				15		9					53	60	
20	14	10	4	5			7				21		11					72	61	
24	17	12	4	4			7				24		13					81	59	
28	17	13	4	5			9				26		13					87	61	
32	12	8	3	3			6				17		9					58	60	
36	4	3	2	1			2				7		3					22	59	
40	3	2	1	1			1				5		2					15	60	
44	2	2					1				2		1					8	50	
48	1	1					1				2		1					6	67	
52																				
56																				
60																				
Итого, шт.	87	65	22	26			42				129		67					438	60	
Итого, %	20	15	5	6			10				29		15					100	60	
Итого, м³	73,1	54,8	18,3	18,3			36,5				109,6		54,8					365,4	60	
Итого, % от м³	20	15	5	5			10				30		15					100	30	

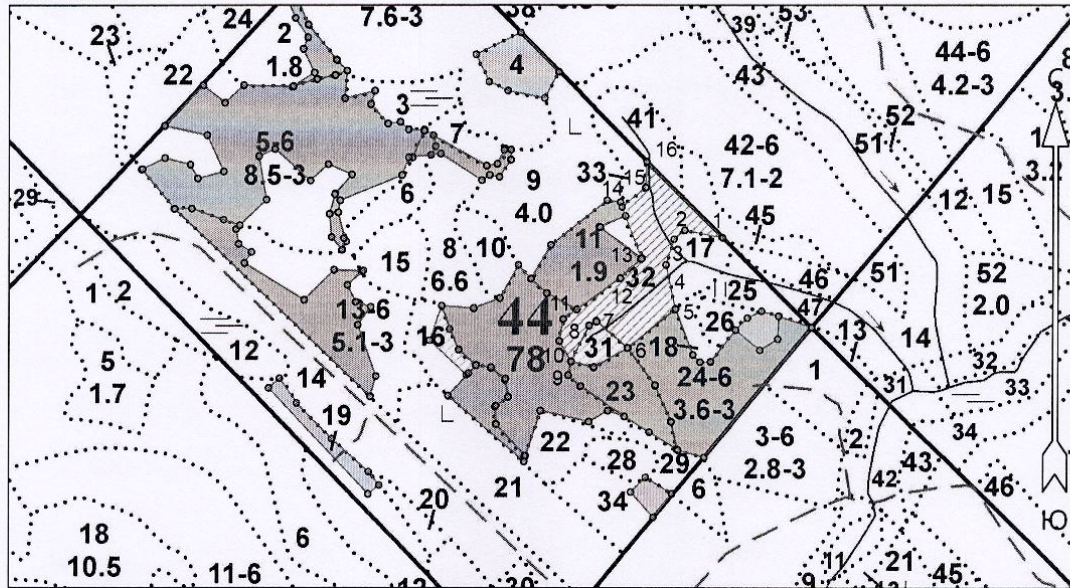
Порода	Е		80																
Ступени толщины, см	Количество деревьев по категориям состояния, шт.																	Всего деревьев по ст. толщ.	
	I	II	III	IV		V		VI			ветровал, бурелом			аварийные деревья			шт.	в том числе подлежат рубке, %	
				НЗ	З	НЗ	З	НЗ	З	О	НЗ	З	О	НЗ	З	О			
1	2	3	4	5	6	7	8	9	10	11	12	13	14	15	16	17	18	19	
8																			
12	27	19	7	6		14				39			20				132	60	
16	35	26	10	9		18				53			26				177	60	
20	31	23	7	8		15				44			22				150	59	
24	19	14	5	5		8				29			14				94	60	
28	9	7	2	2		4				13			6				43	58	
32	5	3	1	1		3				8			4				25	64	
36	3	3	1	1		2				5			3				18	61	
40																			
44																			
48																			
52																			
56																			
60																			
Итого, шт.	129	95	33	32		64				191			95				639	60	
Итого, %	20,2	14,9	5,2	5,0		10,0				29,9			14,9				100	60	
Итого, м³	43,8	32,9	11,0	11,0		21,9				65,8			32,9				219,2	60	
Итого, % от м³	20	15	5	5		10				30			15				100	18	

Порода	С		Количество деревьев по категориям состояния, шт.															Всего деревьев по ст. толщ.	
	Ступени толщины, см	I	II	III	IV		V		VI			ветровал, бурелом			аварийные деревья			шт.	в том числе подскаж рубке, %
					НЗ	З	НЗ	З	НЗ	З	О	НЗ	З	О	НЗ	З	О		
	1	2	3	4	5	6	7	8	9	10	11	12	13	14	15	16	17	18	19
	8																		
	12		1															1	
	16	4	1															5	
	20	6	1															7	
	24	12	3															15	
	28	13	4															17	
	32	11	4															15	
	36	10	2															12	
	40	3	1															4	
	44	2																2	
	48	1																1	
	52																		
	56																		
	60																		
	Итого, шт.	62	17															79	
	Итого, %	78,5	21,5															100	
	Итого, м³	58,6	14,6															73,1	
	Итого, % от м³	80	20															100	

Порода	Б		Количество деревьев по категориям состояния, шт.															Всего деревьев по ст. толщ.	
Ступени толщины, см	I	II	III	IV		V		VI			ветровал, бурелом			аварийные деревья			шт.	в том числе подскажет рубке, %	
				НЗ	З	НЗ	З	НЗ	З	О	НЗ	З	О	НЗ	З	О			
1	2	3	4	5	6	7	8	9	10	11	12	13	14	15	16	17	18	19	
8																			
12	5																5		
16	16												3				19	16	
20	28												3				31	10	
24	32												5				37	14	
28	22												2				24	8	
32	8												1				9	11	
36	4																4		
40	1																1		
44																			
48																			
52																			
56																			
60																			
Итого, шт.	116												14				130	11	
Итого, %	89,2												10,8				100	11	
Итого, м³	65,8												7,3				73,1	10	
Итого, % от м³	90												10				100	1	

Абрис участка

М 1 : 10000



Номера точек	Координаты		Румбы линий	Длина, м
	Широта	Долгота		
1 - 2	60° 48' 52.991"	28° 22' 52.294"	СЗ 78° 39'	65
2 - 3	60° 48' 53.403"	28° 22' 48.081"	ЮЗ 50° 04'	23
3 - 4	60° 48' 52.918"	28° 22' 46.893"	ЮЗ 17° 21'	45
4 - 5	60° 48' 51.518"	28° 22' 45.995"	ЮВ 11° 59'	76
5 - 6	60° 48' 49.106"	28° 22' 47.045"	ЮЗ 50° 41'	103
6 - 7	60° 48' 46.997"	28° 22' 41.764"	СЗ 48° 55'	70
7 - 8	60° 48' 48.481"	28° 22' 38.274"	ЮЗ 57° 14'	15
8 - 9	60° 48' 48.224"	28° 22' 37.453"	ЮЗ 25° 44'	68
9 - 10	60° 48' 46.255"	28° 22' 35.507"	СЗ 30° 00'	40
10 - 11	60° 48' 47.371"	28° 22' 34.186"	СВ 10° 26'	38
11 - 12	60° 48' 48.565"	28° 22' 34.637"	СВ 53° 56'	117
12 - 13	60° 48' 50.797"	28° 22' 40.922"	СВ 47° 37'	48
13 - 14	60° 48' 51.843"	28° 22' 43.27"	СЗ 20° 24'	94
14 - 15	60° 48' 54.686"	28° 22' 41.102"	СВ 49° 59'	51
15 - 16	60° 48' 55.755"	28° 22' 43.715"	СВ 2° 55'	43
16 - 1	60° 48' 57.142"	28° 22' 43.859"	ЮВ 44° 44'	181

Исполнитель работ по проведению лесопатологического обследования:

ФИО А.В. Петров _____ Подпись Петров

Дата составления документа _____ Телефон (812)552-73-55 _____