

«УТВЕРЖДАЮ»

Должность Председатель комитета по природным
ресурсам Ленинградской области

Ф.И.О. П.А. Немчинов

Дата 06.02.2019

АКТ
лесопатологического обследования № 2В-411-19/47
лесных насаждений Северо-Западного **лесничества (лесопарка)**
Ленинградской области **(субъект Российской Федерации)**

Способ лесопатологического обследования: инструментальный

Место проведения

Участковое лесничество	Урочище (дача)	Квартал (квартала)	Выдел (выдела)	Площадь, га
Лужайское	-	43	1 (1.1)	1,7 (0,68)

Лесопатологическое обследование проведено на общей площади 0,68 га.

1. Инструментальное обследование лесного участка.
2.1 Фактическая таксационная характеристика лесного насаждения Не соответствует таксационному описанию.
Причины несоответствия : Лесохозяйственные мероприятия прошлых лет

Ведомость лесных участков с выявленными несоответствиями таксационным описаниям приведена в приложении 1 к Акту.

2.2 Состояние насаждений: с утраченной устойчивостью
Причины повреждения: Короед-типограф(343), старый ветровал(821), старый бурелом(822)

Заселено (отработано) стволовыми вредителями:

Вид вредителя	Порода	Встречаемость (% заселенных/отработанных деревьев)	Степень заселения лесного насаждения (слабая, средняя, сильная)
1	2	3	4
Короед-типограф (343)	Е	- / 88	-

Повреждено огнем:

Вид пожара	Порода	Состояние корневых лап		Состояние корневых лап		Подсушивание луба	
		Процент поврежденных огнём корней	Процент деревьев с данным повреждением	Ожог корневой шейки по окружности (1/4; 2/4; 3/4; более3/4)	Процент деревьев с данным повреждением	По окружности (1/4; 2/4; 3/4; более3/4)	Процент деревьев с данным повреждением
1	2	3	4	5	6	7	8
на обследованных участках не выявлено							

Поражено болезнями:

Вид болезни	Порода	Встречаемость (% пораженных деревьев)	Степень поражения лесного насаждения (слабая, средняя, сильная)
1	2	3	4
на обследованных участках не выявлено			

2.3 Выборке подлежит 84,6 % деревьев,
в том числе:
ослабленных %; (причины назначения) ;
сильно ослабленных %; (причины назначения) ;
усыхающих %; (причины назначения) ;
свежего сухостоя 47,7 %;
в том числе:
свежего ветровала %;
свежего бурелома %;
старого ветровала 5,4 %;
в том числе:
старого бурелома 5,4 %;
старого сухостоя 26,1 %;
аварийных - %.

* Согласно п.31 Приказа МПР РФ от 12.09.2016 № 470 "Допускается назначение в сплошную и выборочную санитарную рубку деревьев ... 3 - 4 категорий состояния...при повреждении корневой губкой...деревьев осины - при повреждении осиновым трутовиком...деревьев хвойных пород, имеющих ...поселение стволовых вредителей, занимающее более половины окружности ствола."

2.4 Полнота лесного насаждения после уборки деревьев, подлежащих рубке, составит 0,1 .
Критическая полнота для данной категории лесных насаждений составляет 0,3

Закключение

С целью предотвращения негативных процессов или снижения ущерба от их воздействия назначено:

Участковое лесничество	Урочище (дача)	Квартал	Выдел	Площадь выдела, га	Вид мероприятия	Площадь мероприятия, га	Порода	Запас на выдел, куб. м	Крайние сроки проведения
1	2	3	4	5	6	7	8	9	10
Лужайское	-	43	1	1,7	СРС	0,68	Е	144,8	IV-й квартал 2019 года

Ведомости перечета деревьев, назначенных в рубку, и абрисы лесных участков прилагаются (приложение 2 и 3 к Акту).

Меры по обеспечению возобновления: создание лесных культур
Мероприятия, необходимые для предупреждения повреждения или поражения смежных насаждений: лесопатологический мониторинг

Сведения для расчёта степени повреждения:
год образования старого сухостоя 2012-2014 ;
основная причина повреждения древесины технические вредители, древоразрушающие грибы ;

Дата проведения обследований 29.03.2018-05.04.2018 .

Исполнитель работ по проведению лесопатологического обследования:

Инженер-лесопатолог Филиала ФБУ "Рослесозащита"- "Центр защиты леса Ленинградской области"

А.В. Петров Подпись

Ведомость лесных участков с выявленными несоответствиями таксационным описаниям

Источники данных	Год проведения лесосуровейства	Номер квартала	Номер выдела	Площадь выдела, га	Целевое назначение лесов	Категория защитных лесов	Номер лесопатологического выдела	Площадь лесопатологического выдела, га	Таксационная характеристика										Заложено пробных площадей	
									состав	порода	возраст, лет	средняя высота, м	средний диаметр, см	тип леса	тип условий местопроизрастания	полнота	бонитет	запас, куб. м/га	количество, шт.	общая площадь, га
1	2	3	4	5	6	7	8	9	10	11	12	13	14	15	16	17	18	19	20	21
ТО	2015	43	1	1,7	3	Запретные полосы лесов			8 Е 2 С + Б	Е	120	25	22	ЧС	В2	0,6	3	286	1	0,68
Ф							(1.1)	0,68	9 Е 1 С	Е	120	25	22	ЧС	В2	0,45	3	213		

Примечание:
ТО - таксационные описания
Ф - фактическая характеристика лесного насаждения

Причины несоответствия:
кв. 43 выд. (1.1) - Лесохозяйственные мероприятия прошлых лет

Исполнитель работ по проведению лесопатологического обследования:

А.В. Петров

подпись



Результаты проведения лесопатологического обследования лесных насаждений за апрель 2018 г.

Субъект Российской Федерации Ленинградская область Лесничество (лесопарк) Северо-Западное
Участковое лесничество Лукайское Урочище (дача) -

Номер квартала	Номер выдела	Площадь выдела, га	Целевое назначение лесов	Категория защитных лесов	Номер лесопатологического выдела	Площадь лесопатологического выдела, га	Таксационная характеристика								Число деревьев на пробс, шт.	Распределение запаса насаждения по категориям состояния деревьев, %										Признаки поврежденных деревьев	Доля поврежденных деревьев, %	Причина ослабления, повреждения	Подожка рубке, %	Назначенные мероприятия								
							Состав	Порода	Возраст	Ср. высота, м	Ср. диаметр, см	Тип леса	Плотность	Бонитет		Запас, куб/га	Без признаков ослабления	Ослабленные	Сильно ослабленные	Ускладнившие	Свежий сухойстой	Старый сухойстой	Свежий ветровал	Старый ветровал	Свежий бурелом					Старый бурелом	Аварийные деревья							
1	2	3	4	5	6	7	8	9	10	11	12	13	14	15	16	17	18	19	20	21	22	23	24	25	26	27	28	29	30	31	32	33	34	Короед-типограф(343), старый ветровал(821), старый бурелом(822)	СРС 0,68			
							9	Е	120	25	22	ЧС	0,45	3	213	276	6				53	29		6		6	-	614,206,218	100,0	84,6								
							1	С	120	26	28					25	100																					
43	1	1,7	3	Запретные полосы лесов	(1.1)	0,68																																
Всего						0,68										301	10,0	5,4		47,7	26,1		5,4			5,4			90,0		84,6							

Показатели, не соответствующие таксационному описанию отмечены "хх"
Исполнитель работ по проведению лесопатологического обследования:

А.В. Петров 29.01.2019 447028
Дата составления документа подпись телефон (812) 552 73 55

Ведомость перечета деревьев назначенных в рубку

Временная пробная площадь № 1Субъект Российской Федерации Ленинградская областьЛесничество (лесопарк) Северо-Западное - Лужайское . Квартал 43 . Выдел 1 (1.1) .Площадь 0,68 га, - .Номер очага вредных организмов - . размер пробной площади 0,68 (сплошной пересчет)

Таксационная характеристика:

тип леса ЧС ; состав 9 Е 1 С ; возраст 120 ; бонитет 3 ;полнота 0,45 ; запас на га 213 ; возобновление создание лесных культур .

Время и причина ослабления лесного насаждения:

Короед-типограф(343), старый ветровал(821), старый бурелом(822)Тип очага вредных организмов: эпизодический, хронический, отсутствует (подчеркнуть)

Фаза развития очага вредных организмов : начальная, нарастания численности, собственно вспышка, кризис (подчеркнуть).

Состояние лесного насаждения, намечаемые мероприятия :

Средневзвешенная категория состояния насаждения - 4,807Насаждение с утраченной устойчивостью СРС

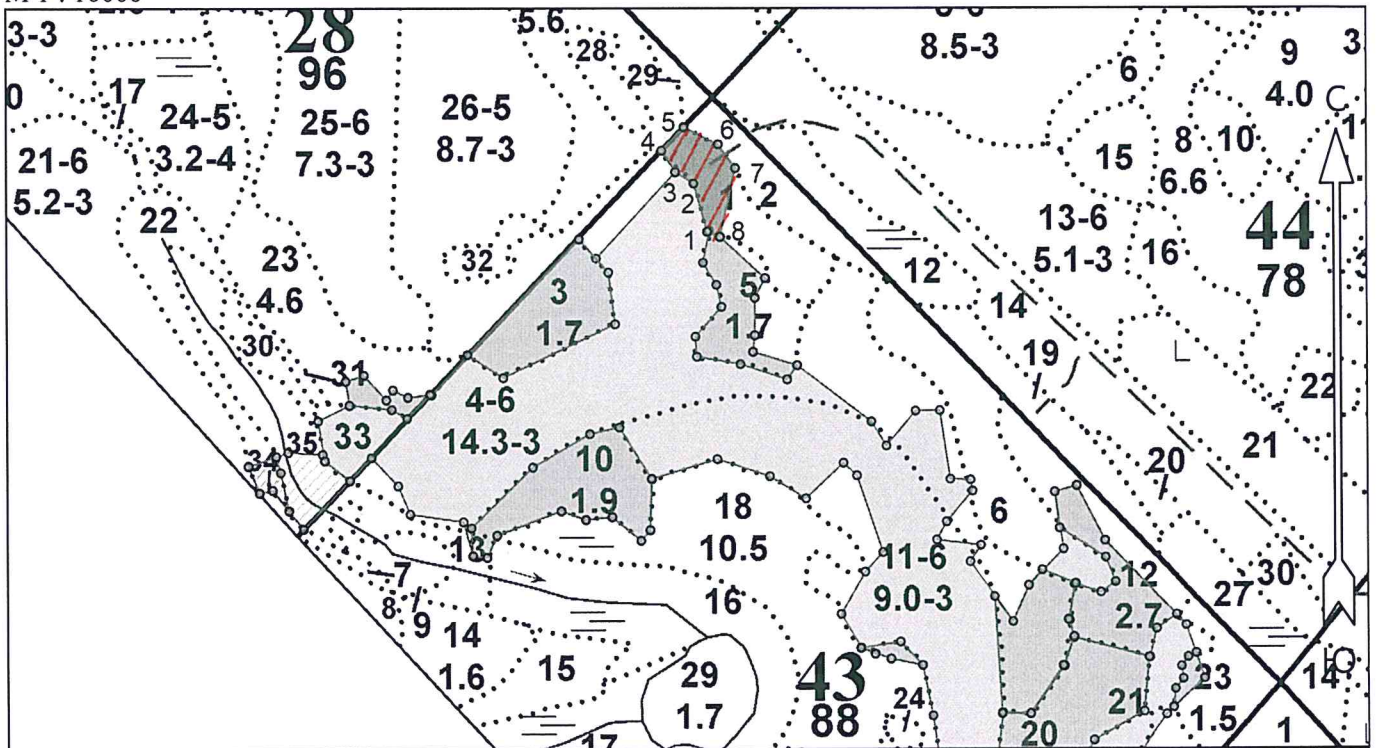
Исполнитель работ по проведению лесопатологического обследования :

А.В. Петровподпись Дата составления документа 29.01.2019телефон (812) 552 73 55

[illegible]

Абрис участка

М 1 : 10000



Номера точек	Координаты		Румбы линий	Длина, м
	Широта	Долгота		
1 - 2	60° 48' 48.892"	28° 21' 40.273"	СЗ 15° 43'	66
2 - 3	60° 48' 50.952"	28° 21' 39.086"	СЗ 57° 56'	28
3 - 4	60° 48' 51.438"	28° 21' 37.494"	СЗ 32° 25'	33
4 - 5	60° 48' 52.35"	28° 21' 36.306"	СВ 43° 14'	43
5 - 6	60° 48' 53.354"	28° 21' 38.241"	ЮВ 63° 21'	51
6 - 7	60° 48' 52.619"	28° 21' 41.246"	ЮВ 35° 27'	38
7 - 8	60° 48' 51.605"	28° 21' 42.727"	ЮЗ 12° 38'	93
8 - 1	60° 48' 48.678"	28° 21' 41.382"	СЗ 68° 23'	18

Исполнитель работ по проведению лесопатологического обследования:

ФИО А.В. Петров _____ Подпись А.В. Петров

Дата составления документа _____ Телефон (812)552-73-55 _____

29.01.2019