

Приложение 2
к приказу Минприроды России
от 16.09.2016 N 480

УТВЕРЖДАЮ:
Должность Председатель комитета по природным
ресурсам Ленинградской области
Ф.И.О. П.А. Немчинов
Дата 29.01.2019

Акт
лесопатологического обследования № 65-БР
лесных насаждений Северо-западного лесничества
Ленинградской области

Способ лесопатологического обследования: Визуальное
Инструментальное V

Место проведения:

Участковое лесничество	Урочище (дача)	Квартал (кварталы)	Выдел (выделы)	Площадь, га
Бородинское	-	179	17	11,4

Лесопатологическое обследование проведено на общей площади 1,9 га.

2. Инструментальное обследование лесного участка.

Уч. лесничество: Бородинское, участок: - Кв. 179 выд. 17 ЛП выдел: 1.

2.1. Фактическая таксационная характеристика лесного насаждения не соответствует таксационному описанию. Причины несоответствия:

Изменение санитарного и лесопатологического состояния, ошибка при лесоустройстве.

Ведомость лесных участков с выявленными несоответствиями таксационным описаниям приведена в приложении 1 к данному Акту.

2.2. Состояние насаждений: с утраченной устойчивостью.



с нарушенной устойчивостью

Причины повреждения: повреждение (заселено или отработано) короедом-типографом (код 343), воздействия сильных ветров прошлых лет, повлекшие наклон более 10°, изгиб или вывал деревьев (код 821), воздействия шквалистых и ураганных ветров прошлых лет, повлекшие слом стволов деревьев (код 822), изменение уровня грунтовых вод под воздействием почвенно-климатических факторов (код 773), чага, трутовик скошенный (код 363). Данные причины определены по следующим признакам: отработано >3/4 окр.ствола под кроной (код 614), механические повреждения обрыв корней (вывал) прошлых лет (код 206), механические повреждения слом ствола под кроной пр. лет (код 218), усыхание от 1/4 до 1/2 ветвей в кроне прошлых лет (код 112), заселено >3/4 окр.ствола под кроной (код 612), наличие плодовых тел на стволе (код 801).

Заселено (отработано) стволовыми вредителями:

Вид вредителя	Порода	Встречаемость (% заселенных деревьев)	Степень заселения лесного насаждения (слабая, средняя, сильная)
короед-типограф	Е	4,45 (отработано 25,22)	единичная
-	-	-	-
-	-	-	-
-	-	-	-
-	-	-	-
-	-	-	-

Повреждено огнем:

Вид пожара	Порода	Состояние корневых лап		Состояние корневой шейки		Подсушивание луба	
		процент поврежденных огнем корней	процент деревьев с данным повреждением	ожог корневой шейки по окружности (1/4; 2/4; 3/4; более 3/4)	процент деревьев с данным повреждением	по окружности (1/4; 2/4; 3/4; более 3/4)	процент деревьев с данным повреждением
-		-	-	-	-	-	-
		-	-	-	-	-	-
		-	-	-	-	-	-
		-	-	-	-	-	-
		-	-	-	-	-	-
		-	-	-	-	-	-
		-	-	-	-	-	-
		-	-	-	-	-	-

Поражено болезнями:

Вид болезни	Порода	Встречаемость (% пораженных деревьев)	Степень заселения лесного насаждения (слабая, средняя, сильная)
чага	Б	1,48	единичная
-	-	-	-
-	-	-	-
-	-	-	-
-	-	-	-
-	-	-	-

2.3. Выборке подлежит 69,4 % деревьев по запасу,
в том числе:
ослабленных 0 %,
сильно ослабленных 0 %,
усыхающих 1,2 %, причины назначения: короед-типограф;
свежего сухостоя 0 %,
свежего ветровала 0 %,
свежего бурелома 0 %,
старого сухостоя 42,1 %,
старого ветровала 22,8 %,
старого бурелома 3,3 %,
аварийных 0 %.

2.4. Полнота лесного насаждения после уборки деревьев, подлежащих рубке, составит 0,09.
Критическая полнота для данной категории лесных насаждений составляет 0,3.

ЗАКЛЮЧЕНИЕ

С целью предотвращения негативных процессов или снижения ущерба от их воздействия
назначено:

Участковое лесничество	Урочище (дача)	Квартал	Выдел	Площадь выдела, га	Вид мероприятия	Площадь мероприятия, га	Порода	Выбираемый запас на выдел, куб. м	Крайние сроки проведения
Бородинское	-	179	17	11,4	СРС	1,9	Е	236	2019 год

Ведомость перечета деревьев, назначенных в рубку, и абрис лесного участка
прилагаются (приложение 2 и 3 к данному акту).

Меры по обеспечению возобновления: лесные культуры, сохранение подроста.

Мероприятия, необходимые для предупреждения повреждения или поражения смежных
насаждений: своевременное проведение проектируемых мероприятий,
надзор за санитарным и лесопатологическим состоянием.

Сведения для расчета степени повреждения:

год образования старого сухостоя: 2014-2016

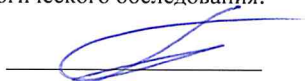
основная причина повреждения древесины: вторичные стволовые вредители и сапрофитные гнили

Степень повреждения насаждения: 68,2 %

Дата проведения обследований: июнь 2018 года.

Исполнитель работ по проведению лесопатологического обследования:

Главный инженер Гриднев Н. А.



10.01.2019

Ведомость
лесных участков с выявленными несоответствиями таксационным описаниям

Источник данных	Год проведения лесосоустройства	Номер квартала	Номер выдела	Площадь выдела, га	Целевое назначение лесов	Защитные	Запретные полосы, расположенные вдоль водных объектов	Номер лесопатологического выдела	Площадь лесопатологического выдела, га	Таксационная характеристика										Заложено пробных площадей		
										состав	порода	возраст, лет	средняя высота, м	средний диаметр, см	тип леса	тип условий место произрастания	полнота	бонитет	запас, куб. м/га	количество, шт.	общая площадь, га	
Ф	2015	179	17	11,4	Защитные	Запретные полосы, расположенные вдоль водных объектов	Запретные полосы, расположенные вдоль водных объектов	1	1,9	9Е1Б+С	Ель	110	22	24	24	ЧС	А2	0,3	3	124	1	1,9
		ТО	179	17	11,4	Защитные	Запретные полосы, расположенные вдоль водных объектов	-	-	4СЗЕЗБ+Е	Сосна	110	22	28	28	ЧС	А2	0,3	3	107	-	-


Примечание:

Причины несоответствия таксационного описания:
ТО - таксационные описания
Ф - фактическая характеристика лесного насаждения

Изменение санитарного и лесопатологического состояния, ошибка при лесосоустройстве.

Исполнитель работ по проведению лесопатологического обследования:

Главный инженер Гриднев Н. А.



Результаты проведения лесопатологического обследования
лесных насаждений за июнь 2018 года.

Субъект Российской Федерации: Ленинградская область. Лесничество (лесопарк): Северо-западное.
Участковое лесничество: Бородинское. Урочище (лесная дача): -.

Номер квартала	Номер выдела	Площадь выдела, га	Целевое назначение лесов	Категория защитных лесов	Номер выдела лесопользовательского участка	Площадь выдела лесопользовательского участка, га	Таксационная характеристика лесного насаждения								Число деревьев на пробе, шт	Распределение деревьев по категориям состояния, % от запаса										Признаки повреждения деревьев	Доля поврежденных деревьев, %	Причина ослабления, повреждения	Подлежит рубке, %	Назначенные мероприятия	
							состав	порода	возраст	средняя высота, м	средний диаметр, см	тип леса	полнота	бонитет		запас, куб. м/га	без признаков ослабления	ослабленные	сильно ослабленные	ущехавшие	свежий сухой	старый сухой	свежий ветровал	старый ветровал	свежий дуплом					старый дуплом	анархичные деревья
179	17	11,4	Защитные	Запретные полосы, расположенные вдоль водных объектов	1	1,9	9Е1Б+С*	Итого	110	22	24	Чл	0,3	3	124*	406	16,4	10,7	3,5	1,2		42,1		22,8	3,3	614, 206, 218, 112, 612, 801.	83,6	343, 821, 822, 773, 363.	69,4	СРС	1,9
								9	Е	110	21	24	-	-	-	-	337	10,9	10,3	3,0	1,3	46,4	25,0	3,1	614, 206, 218, 112, 612.	89,1	343, 821, 822, 773.	68,9			
								1	Б	90	20	18	-	-	-	-	61	67,8	16,6	9,9			5,7	801, 218.	32,2	363, 822.	0,5				
								+	С	110	22	20	-	-	-	-	8	100,0										0,0			
										-	-	-	-	-	-	-	0														

Показатели, не соответствующие таксационному описанию отмечаются "х". Расшифровка кодов причин и признаков указана в акте.
Исполнитель работ по проведению лесопатологического обследования:

Главный инженер Гриднев Н. А.
Дата составления документа: 01.07.2018 года. Телефон: 89155882187.

Ведомость перечета деревьев назначенных в рубку

ВРЕМЕННАЯ ПРОБНАЯ ПЛОЩАДЬ № 1

Субъект Российской Федерации: Ленинградская область.

Лесничество (лесопарк): Северо-западное. Квартал: 179. Выдел: 17.

Площадь: 11,4 га., Площадь мероприятия: 1,9 га.

Номер очага вредных организмов: б/н. Размер пробной площади: 1,9 га.

Таксационная характеристика:

тип леса: ЧС; состав: 9Е1Б+С; возраст: 110 лет; бонитет: 3.

полнота: 0,3; запас на га: 124; возобновление: среднее, состав: 10Е, 4,3 тыс.шт. на га.

Время и причина ослабления лесного насаждения:

Причины повреждения: повреждение (заселено или отработано) короедом-типографом (код 343), воздействия сильных ветров прошлых лет, повлекшие наклон более 10°, изгиб или вывал деревьев (код 821), воздействия шквалистых и ураганных ветров прошлых лет, повлекшие слом стволов деревьев (код 822), изменение уровня грунтовых вод под воздействием почвенно-климатических факторов (код 773), чага, трутовик скошенный (код 363). Данные причины определены по следующим признакам: отработано >3/4 окр.ствола под кроной (код 614), механические повреждения обрыв корней (вывал) прошлых лет (код 206), механические повреждения слом ствола под кроной пр. лет (код 218), усыхание от 1/4 до 1/2 ветвей в кроне прошлых лет (код 112), заселено >3/4 окр.ствола под кроной (код 612), наличие плодовых тел на стволе (код 801).

Тип очага вредных организмов: эпизодический.

Фаза развития очага вредных организмов: кризис.

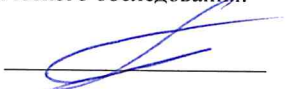
Состояние лесного насаждения, намечаемые мероприятия:

Состояние насаждений: с нарушенной устойчивостью. СКС насаждения 3,94.

Намечаемое мероприятие: СРС.

Исполнитель работ по проведению лесопатологического обследования:

Главный инженер Гриднев Н. А.



Дата составления документа: 10.01.2014 года. Телефон: 89155882187.

ВЕДОМОСТЬ ПЕРЕЧЕТА ДЕРЕВЬЕВ

Оборотная сторона

Порода1: Е СКС породы: 4,18.

Ступени толщины см	Количество деревьев по категориям состояния, шт.																Всего деревьев по ступеням толщины	
	I	II	III	IV		V		VI			ветровал, бурелом			аварийные деревья			шт.	в том числе подлежат рубке, %
				НЗ	З	НЗ	З	НЗ	З	О	НЗ	З	О	НЗ	З	О		
1	2	3	4	5	6	7	8	9	10	11	12	13	14	15	16	17	18	19
12	22	14	8		8					21	8						81	11,0
16			17								18						35	5,3
20	8	8	9		7						9						41	4,7
24		23									14						37	4,2
28	7										15						22	4,5
32	9	9								31	17						66	14,3
36	6									8							14	2,4
40											16						16	4,7
44										16							16	4,7
более 44										9							9	2,7
итого, шт	52	54	34		15					85	97						337	
итого, %	15,4	16,0	10,1		4,5					25,2	28,8							58,5
итого, куб.м.	23,3	22,0	6,4		2,8					99,2	60,2						213,9	
итого, куб.м. %	10,9	10,3	3,0		1,3					46,4	28,1							75,8

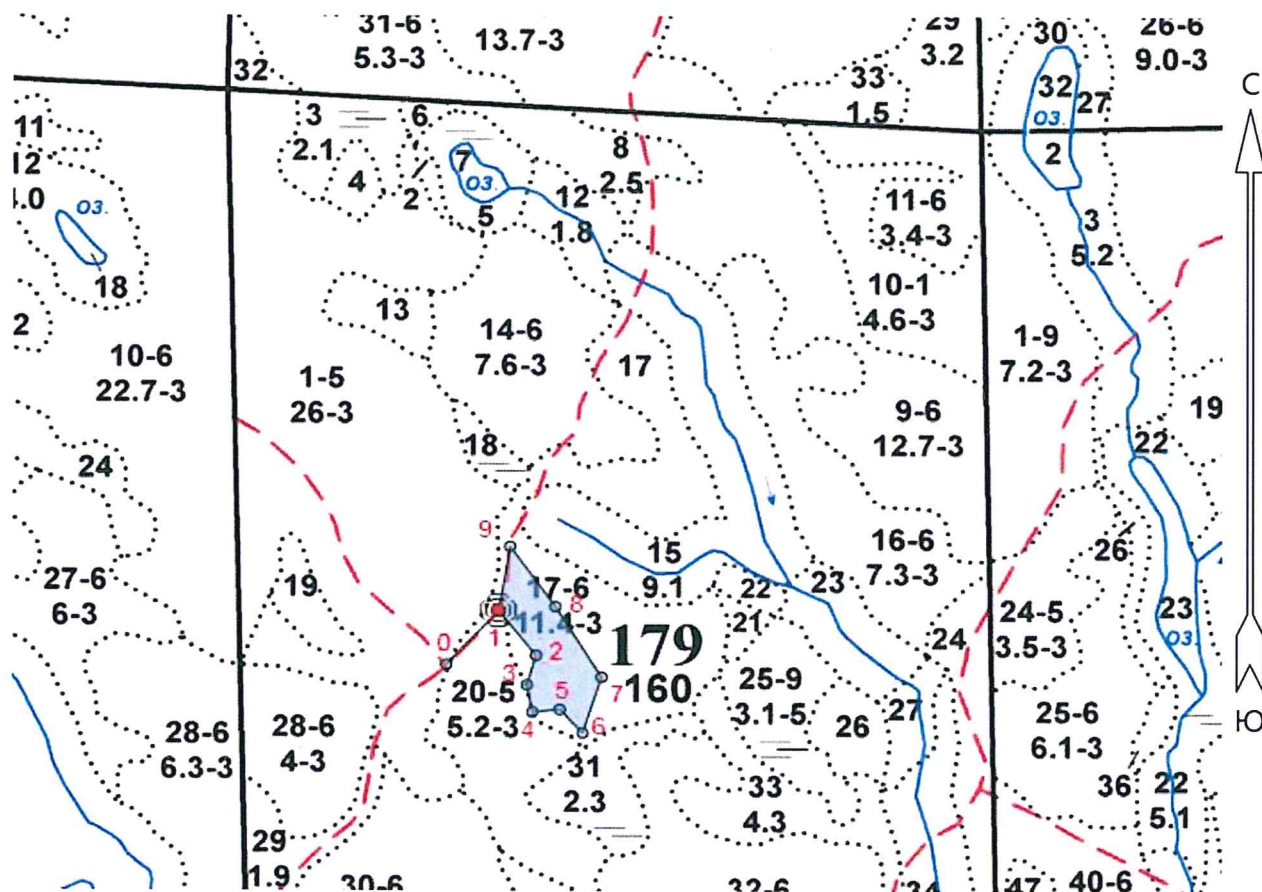
Порода2: Б СКС породы: 1,59.

Ступени толщины см	Количество деревьев по категориям состояния, шт.																Всего деревьев по ступеням толщины	
	I	II	III	IV		V		VI			ветровал, бурелом			аварийные деревья			шт.	в том числе подлежат рубке, %
				НЗ	З	НЗ	З	НЗ	З	О	НЗ	З	О	НЗ	З	О		
1	2	3	4	5	6	7	8	9	10	11	12	13	14	15	16	17	18	19
12											12						12	19,7
16	15	7															22	
20	6	6	6														18	
32	9																9	
-																		
-																		
-																		
-																		
-																		
-																		
итого, шт	30	13	6								12						61	19,7
итого, %	49,2	21,3	9,8								19,7							19,7
итого, куб.м.	12,8	3,1	1,9								1,1						18,8	5,7
итого, куб.м. %	67,8	16,6	9,9								5,7							5,7

Порода3: С СКС породы: 1.

[illegible]

Масштаб 1:10000



N выдела	Ленты (круговой площадки) перече́та				
	Сплошной перечет	Длина, м	Ширина, м	Радиус, м	Площадь, га
17	Сплошной перечет				1,90

Номера точек	Координаты	Румбы линий	Длина, м
0->1	61.08905286/29.31518841	СВ 42°.32'	113.0
1->2	61.08980087/29.3166078	ЮВ 38°.22'	87.9
2->3	61.08918169/29.31762161	ЮЗ 16°.26'	47.9
3->4	61.0887689/29.31736984	ЮВ 10°.55'	43.3
4->5	61.08838698/29.31752218	СВ 84°.08'	40.4
5->6	61.08842404/29.31826855	ЮВ 42°.29'	49.7
6->7	61.08809486/29.31889221	СВ 17°.37'	91.6
7->8	61.08887888/29.31940727	СЗ 31°.33'	128.9
8->9	61.08986557/29.31815389	СЗ 35°.24'	115.3
9->1	61.0907096/29.31691336	ЮЗ 9°.14'	102.5

Условные обозначения:

Исполнитель работ по проведению лесопатологического обследования:

Главный инженер Гриднев Н. А.

Дата составления документа: 10.04.2019 года. Телефон: 89155882187.