

«УТВЕРЖДАЮ»  
Должность Председатель комитета по природным  
ресурсам Ленинградской области  
Ф.И.О. П.А. Немчинов  
Дата 24.12.2018

АКТ  
лесопатологического обследования № 35В-174-18/47  
лесных насаждений Приозерского лесничества (лесопарка)  
Ленинградской области (субъект Российской Федерации)

Способ лесопатологического обследования: инструментальный

Место проведения

Участковое лесничество	Урочище (дача)	Квартал (квартала)	Выдел (выдела)	Площадь, га
Некрасовское	-	18	38 (38.2)	4,8 ( 0,3 )

Лесопатологическое обследование проведено на общей площади 0,3 га.

# 1. Инструментальное обследование лесного участка.

2.1 Фактическая таксационная характеристика лесного насаждения \_\_\_\_\_ Соответствует \_\_\_\_\_ таксационному описанию.

Причины несоответствия : \_\_\_\_\_

Ведомость лесных участков с выявленными несоответствиями таксационным описаниям приведена в приложении 1 к Акту.

2.2 Состояние насаждений: \_\_\_\_\_ с нарушенной \_\_\_\_\_ устойчивостью

Причины повреждения: \_\_\_\_\_ Ветровал(821) и бурелом(822) прошлых лет, короед-типограф(343)

Заселено (отработано) стволовыми вредителями:

Вид вредителя	Порода	Встречаемость (% заселенных/отработанных деревьев)	Степень заселения лесного насаждения (слабая, средняя, сильная)
1	2	3	4
Короед-типограф (343)	Е	- / 46	-

Повреждено огнем:

Вид пожара	Порода	Состояние корневых лап		Состояние корневых лап		Подсушивание луба	
		Процент поврежденных огнём корней	Процент деревьев с данным повреждением	Ожог корневой шейки по окружности (1/4; 2/4; 3/4; более 3/4)	Процент деревьев с данным повреждением	По окружности (1/4; 2/4; 3/4; более 3/4)	Процент деревьев с данным повреждением
1	2	3	4	5	6	7	8
на обследованных участках не выявлено							

Поражено болезнями:

Вид болезни	Порода	Встречаемость (% пораженных деревьев)	Степень поражения лесного насаждения (слабая, средняя, сильная)
1	2	3	4
на обследованных участках не выявлено			

2.3 Выборке подлежит 38,2 % деревьев.

в том числе:  
ослабленных \_\_\_\_\_ %: (причины назначения) \_\_\_\_\_ ;  
сильно ослабленных \_\_\_\_\_ %: (причины назначения) \_\_\_\_\_ ;  
усыхающих 3,6 %: (причины назначения) \_\_\_\_\_ п.31 приказа МПР от 12.09.2016 № 470 ;  
свежего сухостоя 2,0 %:  
в том числе:  
свежего ветровала \_\_\_\_\_ %:  
свежего бурелома \_\_\_\_\_ %:  
старого ветровала 12,8 %:  
в том числе:  
старого бурелома 3,8 %:  
старого сухостоя 16,0 %:  
аварийных \_\_\_\_\_ %.

\* Согласно п.31 Приказа МПР РФ от 12.09.2016 № 470 "Допускается назначение в сплошную и выборочную санитарную рубку деревьев ... 3 - 4 категорий состояния... при повреждении корневой губкой...деревьев осины - при повреждении осиновым трутовиком...деревьев хвойных пород, имеющих ...поселение стволовых вредителей, занимающее более половины окружности ствола."

2.4 Полнота лесного насаждения после уборки деревьев, подлежащих рубке, составит 0,31 .

Критическая полнота для данной категории лесных насаждений составляет 0,5

## Заключение

С целью предотвращения негативных процессов или снижения ущерба от их воздействия назначено:

Участковое лесничество	Урочище (дача)	Квартал	Выдел	Площадь выдела, га	Вид мероприятия	Площадь мероприятия, га	Порода	Запас на выдел, куб. м	Крайние сроки проведения
1	2	3	4	5	6	7	8	9	10
Некрасовское	-	18	38	4,8	СРС	0,3	С	65	III-й квартал 2019 года

Ведомости перечета деревьев, назначенных в рубку, и абрисы лесных участков прилагаются (приложение 2 и 3 к Акту).

Меры по обеспечению возобновления: \_\_\_\_\_ создание лесных культур

Мероприятия, необходимые для предупреждения повреждения или поражения смежных насаждений: \_\_\_\_\_

лесопатологический мониторинг

Сведения для расчёта степени повреждения:

год образования старого сухостоя 2012-2014 ;

основная причина повреждения древесины \_\_\_\_\_ технические вредители, древоразрушающие грибы \_\_\_\_\_ ;

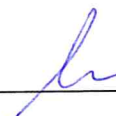
Дата проведения обследований ноябрь 2018 г. .

Исполнитель работ по проведению лесопатологического обследования:

Инженер-лесопатолог Филиала ФБУ "Рослесозащита"- "Центр защиты леса Ленинградской области"

Ященко В.В.

Подпись




Ведомость лесных участков с выявленными несоответствиями таксационным описаниям

Ф	ТО	Источники данных		Год проведения лесосурейства	Номер квартала	Номер выдела	Площадь выдела, га	Целевое назначения лесов	Категория защитных лесов	Номер лесопатологического выдела	Площадь лесопатологического выдела, га	Таксационная характеристика								Заложено пробных площадей				
		1	2									3	4	5	6	7	8	9	10	состав	порода	возраст, лет	средняя высота, м	средний диаметр, см

Примечание:  
ТО - таксационные описания  
Ф - фактическая характеристика лесного насаждения

Причины несоответствия:  
кв. \_\_\_\_\_ выд. \_\_\_\_\_ - \_\_\_\_\_

Исполнитель работ по проведению лесопатологического обследования:  
\_\_\_\_\_ Яценко В.В. \_\_\_\_\_

подпись \_\_\_\_\_ 

[illegible]

Показатели, не соответствующие таксационному описанию отмечены

Исполнитель работ по проведению лесопатологического обследования:

Ященко В.В.

**подпись**

Дата составления документа

(812) 552 73 55

## Ведомость перечета деревьев назначенных в рубку

Временная пробная площадь № 1Субъект Российской Федерации Ленинградская областьЛесничество (лесопарк) Приозерское - Некрасовское . Квартал 18 . Выдел 38.1 .Площадь 0,3 га, - .Номер очага вредных организмов - . размер пробной площади 0,3 (сплошной пересчет)

## Таксационная характеристика:

тип леса ЧС ; состав 5 С 4 Е 1 Б ; возраст 100 ; бонитет 2 ;полнота 0,50 ; запас на га 217 ; возобновление создание лесных культур .

Время и причина ослабления лесного насаждения:

Ветровал(821) и бурелом(822) прошлых лет, короед-типограф(343)Тип очага вредных организмов: эпизодический, хронический, отсутствует (подчеркнуть)

Фаза развития очага вредных организмов : начальная, нарастания численности, собственно вспышка, кризис (подчеркнуть).

Состояние лесного насаждения, намечаемые мероприятия :

Средневзвешенная категория состояния насаждения - 3,28Насаждение с нарушенной устойчивостью СРС

Исполнитель работ по проведению лесопатологического обследования :

Яценко В.В.подпись 

Дата составления документа

06.11.2018

телефон

(812) 552 73 55



## Ведомость перече́та дере́вьев

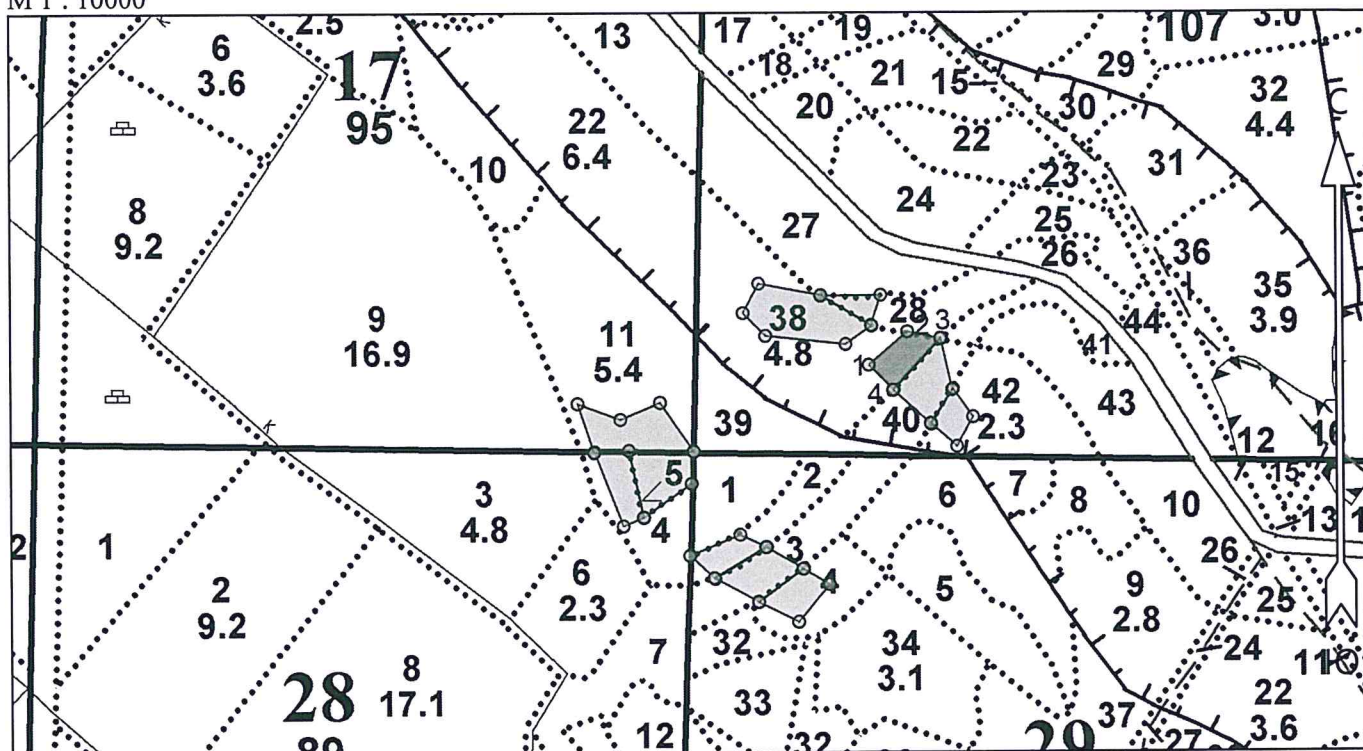
Порода	С																	
Ступени толщины, см	Количество деревьев по категориям состояния, шт.																Всего деревьев по ст. толщ.	
	I	II	III	IV		V		VI			ветровал, бурелом			аварийные деревья			шт.	в том числе подлежат рубке,%
				НЗ	З	НЗ	З	НЗ	З	О	НЗ	З	О	НЗ	З	О		
1	2	3	4	5	6	7	8	9	10	11	12	13	14	15	16	17	18	19
8																		
12	1	1															2	
16	1	1															2	
20	2	1	1							1			1				6	33
24	4	2	1							2			1				10	30
28	4	2	1							2			1				10	30
32	3	2	1							1			1				8	25
36	2	1	1							1			1				6	33
40	1																1	
44																		
48																		
52																		
56																		
60																		
Итого, шт.	18	10	5							7			5				45	26,7
Итого, %	40	22	11							16			11				100	26,7
Итого, м³	13,0	6,5	3,9							5,2			3,9				32,6	28,0
Итого,% от мЗ	40	20	12							16			12				100	14,0

Порода	Е																	
Ступени толщины, см	Количество деревьев по категориям состояния, шт.																Всего деревьев по ст. толщ.	
	I	II	III	IV		V		VI			ветровал, бурелом			аварийные деревья			шт.	в том числе подлежат рубке,%
				НЗ	З	НЗ	З	НЗ	З	О	НЗ	З	О	НЗ	З	О		
1	2	3	4	5	6	7	8	9	10	11	12	13	14	15	16	17	18	19
8																		
12																		
16		1								1			1				3	67
20		1	1							1			1				4	50
24		2	1	1						1			1				6	50
28		2	1	1						1			1				6	50
32		2	1							1			1				5	40
36		1	1							1			1				4	50
40		1				1											2	50
44																		
48																		
52																		
56																		
60																		
Итого, шт.		10	5	2		1				6			6				30	50,0
Итого, %		33	17	7		3				20			20				100	50,0
Итого, м³		7,8	3,9	2,3		1,3				5,2			5,5				26,0	55,0
Итого,% от мЗ		30	15	9		5				20			21				100	22,0

Порода	Б			Количество деревьев по категориям состояния, шт.													Всего деревьев по ст. толщ.	
Ступени толщины, см	I	II	III	IV		V		VI			ветровал, бурелом			аварийные деревья			шт.	в том числе подлежат рубке, %
				НЗ	З	НЗ	З	НЗ	З	О	НЗ	З	О	НЗ	З	О		
1	2	3	4	5	6	7	8	9	10	11	12	13	14	15	16	17	18	19
8																		
12	2																2	
16	4												1				5	20
20	4												1				5	20
24	2												1				3	33
28	1																1	
32	1																1	
36																		
40																		
44																		
48																		
52																		
56																		
60																		
Итого, шт.	14												3				17	17,6
Итого, %	82												18				100	17,6
Итого, м³	5,1												1,4				6,5	22,0
Итого, % от мЗ	78												22				100	2,2

Абрис участка

М 1 : 10000



Номера точек	Координаты		Румбы линий	Длина, м
	Широта	Долгота		
1 - 2	60° 52' 27.694"	30° 08' 43.669"	СВ 49° 30'	67.8
2 - 3	60° 52' 29.118"	30° 08' 47.092"	ЮВ 77° 37'	45.1
3 - 4	60° 52' 28.805"	30° 08' 50.016"	ЮЗ 42° 38'	91.9
4 - 1	60° 52' 26.618"	30° 08' 45.88"	СЗ 45° 00'	47.1

Исполнитель работ по проведению лесопатологического обследования:

ФИО \_\_\_\_\_ Яценко В.В. \_\_\_\_\_ Подпись \_\_\_\_\_

Дата составления документа 06.12.2014 Телефон (812) 552-73-55