

«УТВЕРЖДАЮ»

Должность Председатель комитета по природным  
ресурсам Ленинградской области

Ф.И.О. П.А. Немчинов

Дата 14 .12.2018

АКТ

лесопатологического обследования № ПК-2784-18/47

лесных насаждений Всеволожского лесничества (лесопарка)  
Ленинградской области (субъект Российской Федерации)

Способ лесопатологического обследования: инструментальный

Место проведения

Участковое лесничество	Урочище (дача)	Квартал (квартала)	Выдел (выдела)	Площадь, га
Морозовское	-	93	12	2,5

Лесопатологическое обследование проведено на общей площади 2,5 га.

## 1. Инструментальное обследование лесного участка.

2.1 Фактическая таксационная характеристика лесного насаждения

Соответствует

таксационному описанию.

Причины несоответствия:

Ведомость лесных участков с выявленными несоответствиями таксационным описаниям приведена в приложении 1 к Акту.

2.2 Состояние насаждений:

устойчивое

Причины повреждения:

старый ветровал 821

Заселено (отработано) стволовыми вредителями:

Вид вредителя	Порода	Встречаемость (% заселенных/отработанных деревьев)	Степень заселения лесного насаждения (слабая, средняя, сильная)
1	2	3	4
на обследованных участках не выявлено			

Повреждено огнем:

Вид пожара	Порода	Состояние корневых лап		Состояние корневых лап		Подсушивание луба	
		Процент поврежденных огнём корней	Процент деревьев с данным повреждением	Ожог корневой шейки по окружности (1/4; 2/4; 3/4; более 3/4)	Процент деревьев с данным повреждением	По окружности (1/4; 2/4; 3/4; более 3/4)	Процент деревьев с данным повреждением
1	2	3	4	5	6	7	8
на обследованных участках не выявлено							

Поражено болезнями:

Вид болезни	Порода	Встречаемость (% пораженных деревьев)	Степень поражения лесного насаждения (слабая, средняя, сильная)
1	2	3	4
на обследованных участках не выявлено			

2.3 Выборке подлежит 5 % деревьев,

в том числе:

ослабленных

сильно ослабленных

усыхающих

свежего сухостоя

в том числе:

свежего ветровала

свежего бурелома

старого ветровала

в том числе:

старого бурелома

старого сухостоя

аварийных

\* Согласно п.31 Приказа МПР РФ от 12.09.2016 № 470 "Допускается назначение в сплошную и выборочную санитарную рубку деревьев ... 3 - 4 категорий состояния... при повреждении корневой губкой... деревьев осины - при повреждении осиновым трутовиком... деревьев хвойных пород, имеющих ...поселение стволовых вредителей, занимающее более половины окружности ствола."

2.4 Полнота лесного насаждения после уборки деревьев, подлежащих рубке, составит 0,571 .  
Критическая полнота для данной категории лесных насаждений составляет 0,3

## Заключение

С целью предотвращения негативных процессов или снижения ущерба от их воздействия назначено:

Участковое лесничество	Урочище (дача)	Квартал	Выдел	Площадь выдела, га	Вид мероприятия	Площадь мероприятия, га	Порода	Запас на выдел, куб. м	Крайние сроки проведения
1	2	3	4	5	6	7	8	9	10
Морозовское	-	93	12	2,5	Сомне требуется	-	-	-	-

Ведомости перечета деревьев, назначенных в рубку, и абрисы лесных участков прилагаются (приложение 2 и 3 к Акту).

Меры по обеспечению возобновления:

-

Мероприятия, необходимые для предупреждения повреждения или поражения смежных насаждений:

лесопатологический мониторинг

Сведения для расчёта степени повреждения:

год образования старого сухостоя

2012-2014 ;

основная причина повреждения древесины

технические вредители, древоразрушающие грибы ;

Дата проведения обследований

сентябрь 2018 г.

Исполнитель работ по проведению лесопатологического обследования:

Инженер-лесопатолог Филиала ФБУ "Рослесозащита" - "Центр защиты леса  
Ленинградской области"

Троицкая Т.В.

Подпись



Ведомость лесных участков с выявленными несоответствиями таксационным описаниям

Источники данных						Категория защитных лесов	Номер лесопатологического выдела	Площадь лесопатологического выдела, га	Таксационная характеристика										Заложено пробных площадей	
									состав	порода	возраст, лет	средняя высота, м	средний диаметр, см	тип леса	тип условий местопрорастания	полнота	бонитет	запас, куб. м/га		
1	2	3	4	5	6	7	8	9	10	11	12	13	14	15	16	17	18	19	20	21

Примечание:  
ТО - таксационные описания  
Ф - фактическая характеристика лесного насаждения

Причины несоответствия:  
кв. 93 вид. 12 -

Исполнитель работ по проведению лесопатологического обследования:

Троицкая Т.В.

подпись 

Результаты проведения лесопатологического обследования лесных насаждений за сентябрь 2018 г.

Субъект Российской Федерации \_\_\_\_\_ Ленинградская область \_\_\_\_\_ Лесничество (лесопарк) \_\_\_\_\_ Всеволожское  
Участковое лесничество \_\_\_\_\_ Морозовское \_\_\_\_\_ Урочище (дача) \_\_\_\_\_

1	2	3	4	5	6	7	Таксационная характеристика										Число деревьев на пробе, шт.	Распределение запаса насаждения по категориям состояния деревьев, %										Признаки поврежденных деревьев	Доля поврежденных деревьев, %	Причина ослабления, повреждения	Подлежит рубке, %	Назначенные мероприятия						
							Состав	Порода	Возраст	Ср. высота, м	Ср. диаметр, см	Тип леса	Плотнота	Бонитет	Запас, куб/га	Без признаков ослабления		Ослабленные	Сильно ослабленные	Умывающие	Свежий сухойстой	Старый сухойстой	Свежий ветровал	Старый ветровал	Свежий бурелом	Старый бурелом	Аварийные деревья											
93	12	2,5	3	Запретные полосы лесов			8	9	10	11	12	13	14	15	16	17	18	19	20	21	22	23	24	25	26	27	28	29	30	31	32	33	34					
							4	С	65	20	24	ЧС	0,60	2	203	472	94										6				206	6,0						
							4	Е	65	19	22					520	94											6				206	6,0					
							2	Б	60	21	18					377	100																					
	Всего																1369	95,2																		4,8	4,9	4,8

Показатели, не соответствующие таксационному описанию отмечены "х"

Исполнитель работ по проведению лесопатологического обследования:

Троицкая т.В. \_\_\_\_\_ подпись \_\_\_\_\_ (812) 552 73 55 телефон \_\_\_\_\_  
Дата составления документа \_\_\_\_\_

## Ведомость пересчета деревьев назначенных в рубку

Временная пробная площадь № 1Субъект Российской Федерации Ленинградская областьЛесничество (лесопарк) Всеволожское - Морозовское . Квартал 93 . Выдел 12 .Площадь 2,5 га, - .Номер очага вредных организмов - . размер пробной площади 2,5 (сплошной пересчет)

Таксационная характеристика:

тип леса ЧС ; состав 4 С 4 Е 2 Б ; возраст 65 ; бонитет 2 ;полнота 0,60 ; запас на га 203 ; возобновление - .

Время и причина ослабления лесного насаждения:

старый ветровал821Тип очага вредных организмов: эпизодический, хронический, отсутствует (подчеркнуть)

Фаза развития очага вредных организмов : начальная, нарастания численности, собственно вспышка, кризис (подчеркнуть).

Состояние лесного насаждения, намечаемые мероприятия :

Средневзвешенная категория состояния насаждения - 1,24

Насаждение	устойчивое	устойчивостью

Исполнитель работ по проведению лесопатологического обследования :

Троицкая т.В.подпись Дата составления документа 28.11.18телефон (812) 552 73 55



## Ведомость перече́та дере́вьев

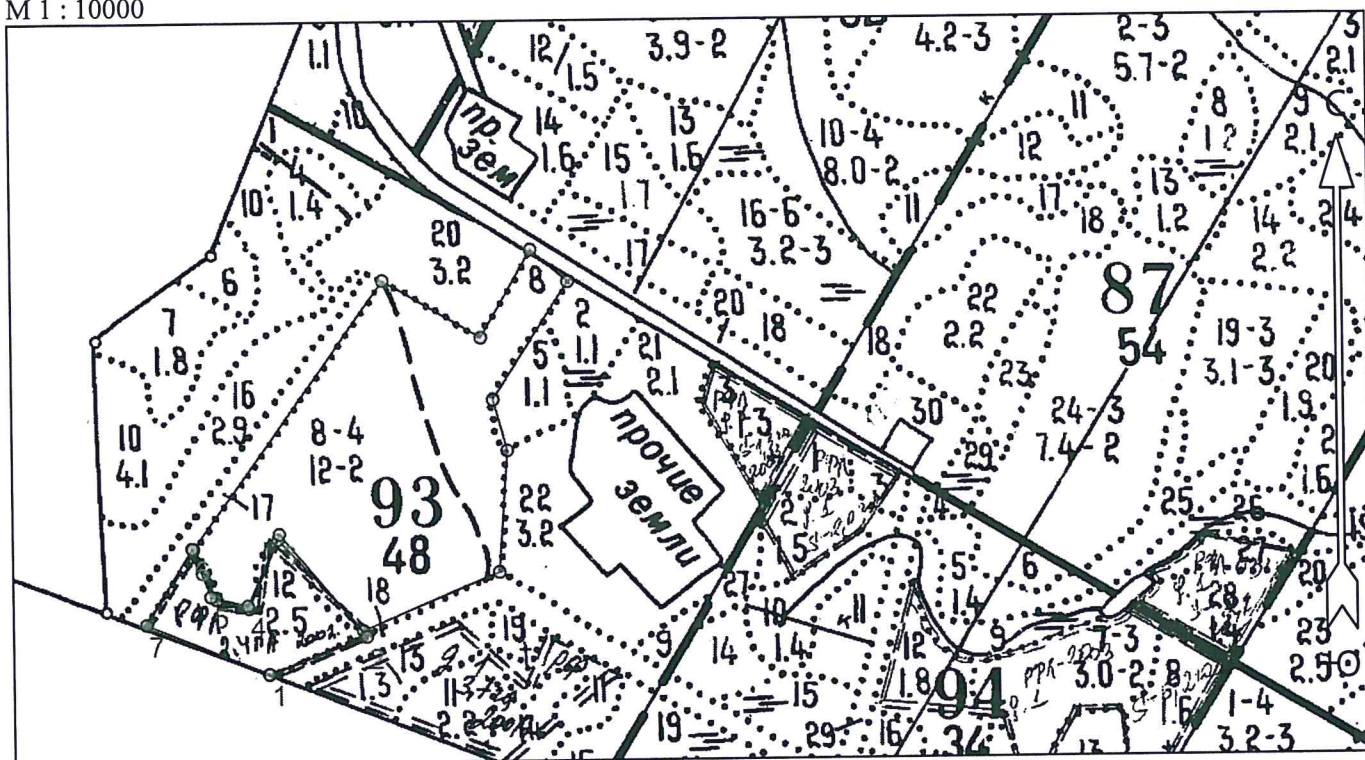
Порода	C	65	Количество деревьев по категориям состояния, шт.															Всего деревьев по ст. толщ.	
Ступени толщины, см	I	II	III	IV		V		VI			ветровал, бурелом			аварийные деревья			шт.	в том числе подлежат рубке,%	
				НЗ	З	НЗ	З	НЗ	З	О	НЗ	З	О	НЗ	З	О			
1	2	3	4	5	6	7	8	9	10	11	12	13	14	15	16	17	18	19	
8																			
12	44												3				47	6	
16	68												4				72	6	
20	96												6				102	6	
24	97												7				104	7	
28	71												5				76	7	
32	41												3				44	7	
36	17												1				18	6	
40	6																6		
44	3																3		
48																			
52																			
56																			
60																			
Итого, шт.	443												29				472	6	
Итого, %	94												6				100	6	
Итого, м³	190,9												12,2				203,1	6	
Итого,% от м3	94												6				100	3	

Порода	E	65																		
	Количество деревьев по категориям состояния, шт.																	Всего деревьев по ст. толщ.		
	I	II	III	IV		V		VI			ветровал, бурелом			аварийные деревья			шт.	в том числе подлежат рубке,%		
				НЗ	З	НЗ	З	НЗ	З	О	НЗ	З	О	НЗ	З	О				
Ступени толщины, см	1	2	3	4	5	6	7	8	9	10	11	12	13	14	15	16	17	18	19	
	8																			
	12	69												4				73	5	
	16	106												7				113	6	
	20	115												7				122	6	
	24	91												6				97	6	
	28	56												4				60	7	
	32	28												2				30	7	
	36	15												1				16	6	
	40	8												1				9	11	
	44																			
	48																			
	52																			
	56																			
	60																			
Итого, шт.	488													32				520	6	
Итого, %	94													6				100	6	
Итого, м³	189,7													13,3				203,1	7	
Итого,% от м³	94													6				100	2	

[illegible]

Абрис участка

М 1 : 10000



Номера точек	Координаты		Румбы линий	Длина, м
	Широта	Долгота		
1 - 2	59° 57' 28.265"	31° 00' 47.041"	СВ 69° 35'	139.0
2 - 3	59° 57' 29.833"	31° 00' 55.458"	СЗ 40° 11'	178.4
3 - 4	59° 57' 34.242"	31° 00' 48.02"	ЮЗ 24° 18'	103.1
4 - 5	59° 57' 31.204"	31° 00' 45.279"	СЗ 75° 58'	50.0
5 - 6	59° 57' 31.596"	31° 00' 42.147"	СЗ 20° 51'	68.1
6 - 7	59° 57' 33.654"	31° 00' 40.581"	ЮЗ 31° 13'	116.9
7 - 1	59° 57' 30.421"	31° 00' 36.666"	ЮВ 67° 28'	173.9

Исполнитель работ по проведению лесопатологического обследования:

ФИО Трошкова Подпись [Подпись]

Дата составления документа 28.11.18 Телефон