

«УТВЕРЖДАЮ»  
Должность Председатель комитета по природным  
ресурсам Ленинградской области  
Ф.И.О. П.А. Немчинов  
Дата 14.12.2018

АКТ  
лесопатологического обследования № 17К-211И-18/47  
лесных насаждений Подпорожского лесничества (лесопарка)  
Ленинградской области (субъект Российской Федерации)

Способ лесопатологического обследования: инструментальный

Место проведения

Участковое лесничество	Урочище (дача)	Квартал (квартала)	Выдел (выдела)	Площадь, га
Красноборское	-	2	17	29,7

Лесопатологическое обследование проведено на общей площади 29,7 га.

# 1. Инструментальное обследование лесного участка.

2.1 Фактическая таксационная характеристика лесного насаждения

Соответствует

таксационному описанию.

Причины несоответствия :

Ведомость лесных участков с выявленными несоответствиями таксационным описаниям приведена в приложении 1 к Акту.

2.2 Состояние насаждений:

устойчивое

Причины повреждения:

Старый ветровал (821), старый бурелом (822)

Заселено (отработано) стволовыми вредителями:

Вид вредителя	Порода	Встречаемость (% заселенных/отработанных деревьев)	Степень заселения лесного насаждения (слабая, средняя, сильная)
1	2	3	4
на обследованных участках не выявлено			

Повреждено огнем:

Вид пожара	Порода	Состояние корневых лап		Состояние корневых лап		Подсушивание луба	
		Процент поврежденных огнём корней	Процент деревьев с данным повреждением	Ожег корневой шейки по окружности (1/4; 2/4; 3/4; более 3/4)	Процент деревьев с данным повреждением	По окружности (1/4; 2/4; 3/4; более 3/4)	Процент деревьев с данным повреждением
1	2	3	4	5	6	7	8
на обследованных участках не выявлено							

Поражено болезнями:

Вид болезни	Порода	Встречаемость (% пораженных деревьев)	Степень поражения лесного насаждения (слабая, средняя, сильная)
1	2	3	4
на обследованных участках не выявлено			

2.3 Выборке подлежат

5,6 % деревьев,

в том числе:

ослабленных

\_\_\_ %;

сильно ослабленных

\_\_\_ %;

усыхающих

\_\_\_ %;

свежего сухостоя

\_\_\_ %;

в том числе:

свежего ветровала

\_\_\_ %;

свежего бурелома

\_\_\_ %;

старого ветровала

1,8 %;

в том числе:

старого бурелома

3,0 %;

старого сухостоя

0,8 %;

аварийных

- %.

\* Согласно п.31 Приказа МПР РФ от 12.09.2016 № 470 "Допускается назначение в сплошную и выборочную санитарную рубку деревьев ... 3 - 4 категорий состояния...при повреждении корневой губкой...деревьев осины - при повреждении осиновым трутовиком...деревьев хвойных пород, имеющих ...поселение стволовых вредителей, занимающее более половины окружности ствола."

2.4 Полнота лесного насаждения после уборки деревьев, подлежащих рубке, составит

0,661

Критическая полнота для данной категории лесных насаждений составляет

0,5

## Заключение

С целью предотвращения негативных процессов или снижения ущерба от их воздействия назначено:

Участковое лесничество	Урочище (дача)	Квартал	Выдел	Площадь выдела, га	Вид мероприятия	Площадь мероприятия, га	Порода	Запас на выдел, куб. м	Крайние сроки проведения
1	2	3	4	5	6	7	8	9	10
Красноборское	-	2	17	29,7	COM не требуется	-	-	-	-

Ведомости перечета деревьев, назначенных в рубку, и абрисы лесных участков прилагаются (приложение 2 и 3 к Акту).

Меры по обеспечению возобновления:

-

Мероприятия, необходимые для предупреждения повреждения или поражения смежных насаждений:

лесопатологический мониторинг

Сведения для расчёта степени повреждения:

год образования старого сухостоя

2012-2014

;

основная причина повреждения древесины

технические вредители, древоразрушающие грибы

;

Дата проведения обследований

сентябрь 2018 г.

Исполнитель работ по проведению лесопатологического обследования:

Инженер-лесопатолог Филиала ФБУ "Рослесозащита"-Центр защиты леса  
Ленинградской области"

А.А. Русин

Подпись

*Русин*


Ведомость лесных участков с выявленными несоответствиями таксационным описаниям

Источники данных						Категория защитных лесов	Номер лесопатологического выдела	Площадь лесопатологического выдела, га	Таксационная характеристика										Заложено пробных площадей	
1	2	3	4	5	6				состав	порода	возраст, лет	средняя высота, м	средний диаметр, см	тип леса	тип условий местопрорастания	полюта	бонитет	запас, куб. м/га	количество, шт.	общая площадь, га
ТО																				
Ф																				

Примечание:  
ТО - таксационные описания  
Ф - фактическая характеристика лесного насаждения

Причины несоответствия:  
кв. 2 вид. 17 -

Исполнитель работ по проведению лесопатологического обследования:  
А.А. Русин

подпись 



## Ведомость перечета деревьев назначенных в рубку

Временная пробная площадь № 1Субъект Российской Федерации Ленинградская областьЛесничество (лесопарк) Подпорожское - Красноборское . Квартал 2 . Выдел 17 .Площадь 29,7 га, - .Номер очага вредных организмов - . размер пробной площади 29,7 (реласкопические площадки) 12 шт.

Таксационная характеристика:

тип леса ЧС ; состав 4 Е 2 С 2 Б 2 Ос ; возраст 100 ; бонитет 2 ;полнота 0,70 ; запас на га 370 ; возобновление - .

Время и причина ослабления лесного насаждения:

Старый ветровал (821), старый бурелом (822)Тип очага вредных организмов: эпизодический, хронический, отсутствует (подчеркнуть)

Фаза развития очага вредных организмов : начальная, нарастания численности, собственно вспышка, кризис (подчеркнуть).

Состояние лесного насаждения, намечаемые мероприятия :

Средневзвешенная категория состояния насаждения - 1,32Насаждение устойчивое СОМ не требуется

Исполнитель работ по проведению лесопатологического обследования :

А.А. Русинподпись РусинДата составления документа 29.11.2018

телефон

(812) 552 73 55



Ведомость перече́та дере́вьев

Порода	E	100																
номер реласк. площадки	Количество деревьев по категориям состояния, шт.																Всего деревьев	
	I	II	III	IV		V		VI			ветровал, бурелом			аварийные деревья			шт.	в том числе подлежат рубке, %
				НЗ	З	НЗ	З	НЗ	З	О	НЗ	З	О	НЗ	З	О		
1	2	3	4	5	6	7	8	9	10	11	12	13	14	15	16	17	18	19
1	5	1								1			2				9	33
2	8	1								1			2				12	25
3	16	15								1			2				34	9
4	15	7											2				24	8
5	7	14											1				22	5
6	14	8											1				23	4
7	8	12											1				21	5
8	12	8															20	
9	8	7															15	
10	7	2															9	
11	8	1															9	
12	7	1															8	
13																		
14																		
15																		
16																		
Итого, Σ	115	77								3			11				206	7
Итого, %	80	10								2			8				100	10
Итого, м³	3516	439,6								87,9			351,6				4396	10
Итого % от м³	80	10								2			8				100	
Порода	C	100																
номер реласк. площадки	Количество деревьев по категориям состояния, шт.																Всего деревьев	
	I	II	III	IV		V		VI			ветровал, бурелом			аварийные деревья			шт.	в том числе подлежат рубке, %
				НЗ	З	НЗ	З	НЗ	З	О	НЗ	З	О	НЗ	З	О		
1	2	3	4	5	6	7	8	9	10	11	12	13	14	15	16	17	18	19
1	6												2				8	25
2	6												2				8	25
3	7												1				8	13
4	7												1				8	13
5	7																7	
6	7																7	
7	4																4	
8	5																5	
9	6																6	
10	5																5	
11	5																5	
12	5																5	
13																		
14																		
15																		
16																		
Итого, Σ	70												6				76	8
Итого, %	92												8				100	8
Итого, м³	2022												175,8				2198	8
Итого % от м³	92												8				100	

90

[illegible]

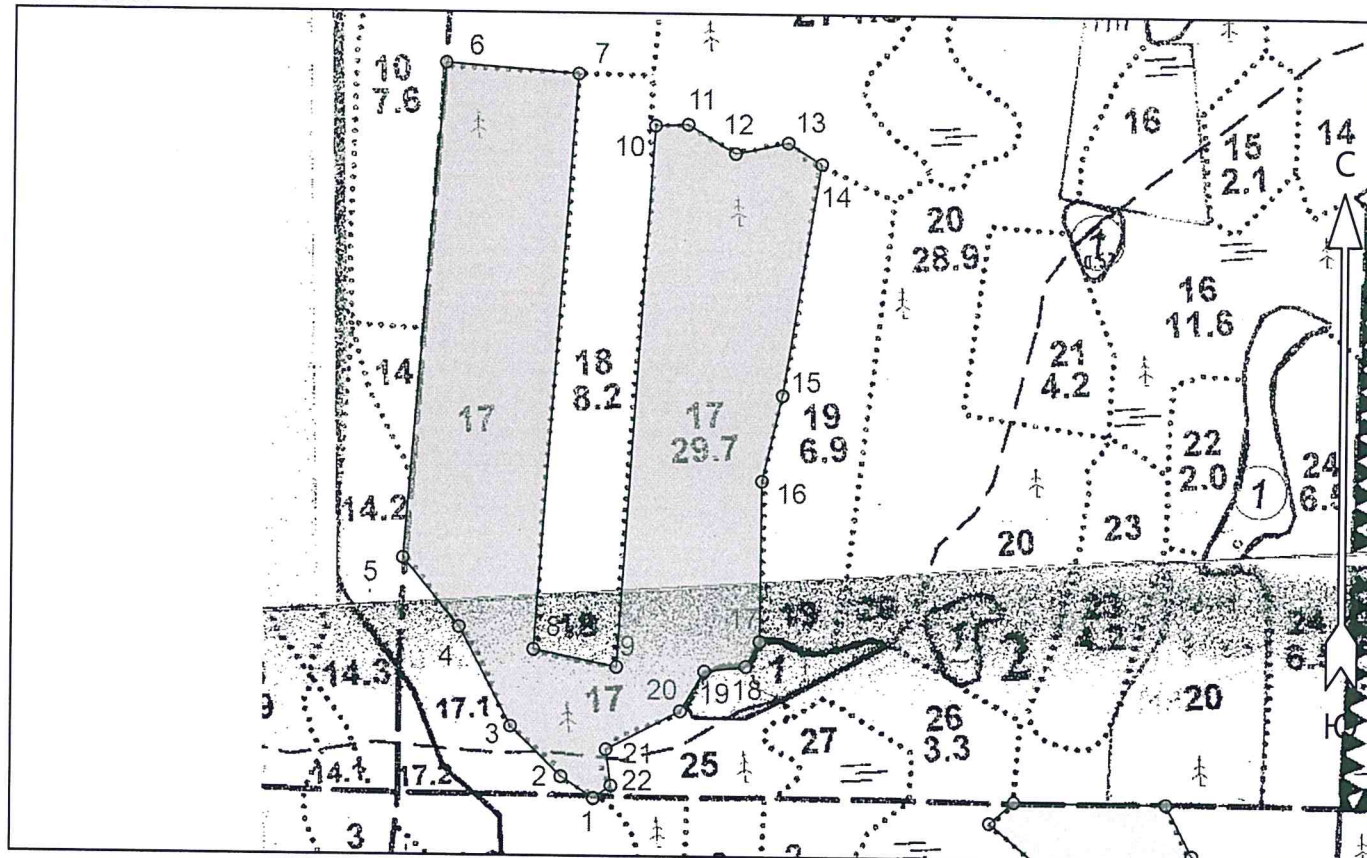
90

[illegible]



Абрис участка

М 1 : 10000



Номера точек	Координаты		Румбы линий	Длина, м
	Широта	Долгота		
1 - 2	61° 09' 19.906"	35° 31' 36.263"	СЗ 56° 49'	51.0
2 - 3	61° 09' 20.809"	35° 31' 33.399"	СЗ 45° 43'	94.1
3 - 4	61° 09' 22.934"	35° 31' 28.884"	СЗ 28° 00'	147.0
4 - 5	61° 09' 27.131"	35° 31' 24.259"	СЗ 39° 55'	117.8
5 - 6	61° 09' 30.053"	35° 31' 19.193"	СВ 4° 37'	654.3
6 - 7	61° 09' 51.145"	35° 31' 22.717"	ЮВ 85° 44'	176.9
7 - 8	61° 09' 50.72"	35° 31' 34.542"	ЮЗ 4° 07'	760.1
8 - 9	61° 09' 26.202"	35° 31' 30.894"	ЮВ 78° 31'	111.5
9 - 10	61° 09' 25.484"	35° 31' 38.217"	СВ 3° 43'	714.5
10 - 11	61° 09' 48.542"	35° 31' 41.329"	СВ 87° 48'	42.8
11 - 12	61° 09' 48.595"	35° 31' 44.192"	ЮВ 58° 49'	73.0
12 - 13	61° 09' 47.373"	35° 31' 48.377"	СВ 77° 55'	70.6
13 - 14	61° 09' 47.851"	35° 31' 53.002"	ЮВ 57° 48'	52.4
14 - 15	61° 09' 46.948"	35° 31' 55.975"	ЮЗ 9° 13'	307.9
15 - 16	61° 09' 37.119"	35° 31' 52.672"	ЮЗ 13° 04'	116.4
16 - 17	61° 09' 33.453"	35° 31' 50.91"	ЮЗ 0° 26'	211.9
17 - 18	61° 09' 26.6"	35° 31' 50.799"	ЮЗ 28° 49'	37.5
18 - 19	61° 09' 25.537"	35° 31' 49.588"	ЮЗ 83° 05'	54.6
19 - 20	61° 09' 25.325"	35° 31' 45.954"	ЮЗ 30° 42'	61.1
20 - 21	61° 09' 23.625"	35° 31' 43.861"	ЮЗ 62° 17'	109.5
21 - 22	61° 09' 21.978"	35° 31' 37.364"	ЮВ 7° 51'	48.1
22 - 1	61° 09' 20.437"	35° 31' 37.805"	ЮЗ 54° 28'	28.3

Исполнитель работ по проведению лесопатологического обследования:

ФИО А.А. Русин \_\_\_\_\_ Подпись Русин

Дата составления документа 29.11.2015 Телефон (812)552-73-55 \_\_\_\_\_