

«УТВЕРЖДАЮ»

Должность Председатель комитета по природным  
ресурсам Ленинградской области

Ф.И.О. П.А. Немчинов

Дата 14.12.2018

### АКТ

#### лесопатологического обследования № ПК-457И-18/47

лесных насаждений

Удбо-опытного

лесничества

Ленинградская область  
(субъект Российской Федерации)

Способ лесопатологического обследования:

1. Визуальный ☐
2. Инструментальный ☒

#### Место проведения

Участковое лесничество	Урочище (дача)	Квартал (квартала)	Выдел (выдела)	Площадь, га
Жерновское	-	42	3	2,4

Лесопатологическое обследование проведено на общей площади 2,4 га.

## 2.1 Фактическая таксационная характеристика лесного насаждения

(не соответствует)

Ветровал, бурелом

Квартал	Выдел	Вид вредителя	Порода	Встречаемость ( % заселенных/отработанных деревьев )	Степень заселения лесного насаждения (слабая, средняя, сильная )
42	3	Короед-типограф	Е	0 / 0	нет

Квартал	Выдел	Вид пожара	Порода	Состояние корневых лап		Состояние корневых лап		Подсушивание луба	
				Процент поврежденных огнём корней	Процент деревьев с данным повреждением	Ожег корневой шейки по окружности (1/4; 2/4; 3/4; более 3/4)	Процент деревьев с данным повреждением	По окружности (1/4; 2/4; 3/4; более 3/4)	Процент деревьев с данным повреждением
1			2	3	4	5	6	7	8
На обследованных участках не выявлено									

Квартал	Выдел	Вид болезни	Порода	Встречаемость поврежденных деревьев	Степень поражения лесного насаждения (слабая, средняя, сильная)
На обследованных участках не выявлено					

[illegible]

1.4 Полнота насаждений после уборки деревьев, подлежащих рубке, составит:

Квартал	Выдел	Полнота насаждений после уборки деревьев, подлежащих рубке	Критическая полнота для данной категории насаждений
42	3	0,58	Не лимитируется

### Заключение :

С целью предотвращения негативных процессов или снижения ущерба от их воздействия назначено:

Участковое лесничество	Урочище (дача)	Квартал	Выдел	Площадь выдела, га	Вид мероприятия	Площадь мероприятия, га	Порода	Запас на выдел, куб. м	Крайние сроки проведения
1	2	3	4	5	6	7	8	9	10
Жерновское	-	42	3	2,4	СОМ не требуется	2,4	Б	-	3 кв.2019г.

Ведомости перечета деревьев, назначенных в рубку, и абрисы лесных участков прилагаются (приложение 2 и 3 к Акту).

Меры по обеспечению возобновления:

Квартал 42 Выдел 3 - Не требуется

Мероприятия, необходимые для предупреждения повреждения или поражения смежных насаждений:

Своевременная очистка лесосек от порубочных остатков, вывозка заготовленной древесины с делянок и лесных складов до начала активности энтомофитовредителей, лесопатологический мониторинг.

Сведения для расчёта степени повреждения:

год образования старого сухостоя 2011-2014 ;

основная причина повреждения древесины Ветровал, бурелом

Утрата ликвидности древесины влестствии естественных процессов.

Дата проведения обследований Октябрь 2018г. .

Исполнитель работ по проведению лесопатологического обследования:

Инженер-лесопатолог Филиала ФБУ "Рослесозащита "Центр защиты леса Ленинградской области"

ФИО Троицкая Т.В.

Подпись



Ведомость лесных участков с выявленными несоответствиями таксационным описаниям

1	Источники данных	2	Год проведения лесосурейства	3	Номер квартала	4	Номер выдела	5	Площадь выдела, га	6	Целевое назначения лесов	7	Категория защитных лесов	8	Номер лесопатологического выдела	9	Площадь лесопатологического выдела, га	Таксационная характеристика										Заложено пробных площадей			
																		состав	порода	возраст, лет	средняя высота, м	средний диаметр, см	тип леса	тип условий местопрорастания	плотота	бонитет	запас, куб. м/га	количество, шт.	общая площадь, га	20	21

Примечание:

- ТО - таксационные описания
- Ф - фактическая характеристика лесного насаждения
- Полнота 0\* - погибший древостой, еденичные жизнеспособные деревья
- Исполнитель работ по проведению лесопатологического обследования:



ФИО Троицкая Т.В. подпись





Ведомость перечета деревьев назначенных в рубку


Временная пробная площадь № 1

Субъект Российской Федерации Ленинградская область  
Лесничество (лесопарк) Учебно-Опытное, Жерновское Квартал 42 Выдел 3  
Площадь 2,4 га,         .  
Номер очага вредных организмов         . Размер пробной площади 2,4 га. (сплошной пересчет)  
Таксационная характеристика :  
тип леса КС ; состав 7Б1Ос1С1Е ; возраст 90 ; бонитет 1 ;  
полнота 0,6 ; запас на га 260 ; возобновление Не требуется  
Время и причина ослабления лесного насаждения :  
Ветровал, бурелом 2011 г.

Тип очага вредных организмов : (хронический, эпизодический, отсутствует)  
Фаза развития очага : (отсутствует, нарастания численности, собственно вспышка, кризис)

Состояние лесного насаждения, намечаемые мероприятия :  
Жизнеспособное насаждение, Санитарно- оздоровительные мероприятия не требуются

СКС 1,16

Исполнитель работ по проведению лесопатологического обследования :  
ФИО Троицкая Т.В. Подпись   
Дата составления документа "14" 11 2018г. Телефон 8 (812) 552 73 55

## Ведомость перече́та дере́вьев (методом сплошного перече́та дере́вьев ) оборотная сторона

Порода: Б

Ступени толщины, см	Количество деревьев по категориям состояния, шт.																Всего деревьев по ступеням толщины	
	I	II	III	IV		V		VI			ветровал, бурелом			аварийные деревья			шт.	в том числе подлежат рубке, %
				НЗ	З	НЗ	З	НЗ	З	О	НЗ	З	О	НЗ	З	О		
1	2	3	4	5	6	7	8	9	10	11	12	13	14	15	16	17	18	19
8	0	0	0		0		0			0			0				0	-
12	36	0	0		0		0			0			2				38	-
16	54	0	0		0		0			0			3				57	-
20	104	0	0		0		0			0			5				109	-
24	129	0	0		0		0			0			6				135	-
28	110	0	0		0		0			0			6				116	-
32	67	0	0		0		0			0			4				71	-
36	33	0	0		0		0			0			1				34	-
40	17	0	0		0		0			0			1				18	-
44	9	0	0		0		0			0			0				9	-
48	0	0	0		0		0			0			0				0	-
52	0	0	0		0		0			0			0				0	-
Итого, шт	559	0	0		0		0			0			28				587	-
Итого шт, %	95	0	0		0		0			0			5					-
Итого, м.куб	414	0	0		0		0			0			20					-
Итого, %	95	0	0		0		0			0			5					-

Порода: Ос

Ступени толщины, см	Количество деревьев по категориям состояния, шт.																Всего деревьев по ступеням толщины	
	I	II	III	IV		V		VI			ветровал, бурелом			аварийные деревья			шт.	в том числе подлежат рубке, %
				НЗ	З	НЗ	З	НЗ	З	О	НЗ	З	О	НЗ	З	О		
1	2	3	4	5	6	7	8	9	10	11	12	13	14	15	16	17	18	19
8	0	0	0		0		0			0			0				0	-
12	0	0	0		0		0			0			0				0	-
16	6	0	0		0		0			0			0				6	-
20	7	0	0		0		0			0			0				7	-
24	10	0	0		0		0			0			1				11	-
28	11	0	0		0		0			0			3				14	-
32	10	0	0		0		0			0			0				10	-
36	8	0	0		0		0			0			0				8	-
40	5	0	0		0		0			0			0				5	-
44	3	0	0		0		0			0			0				3	-
48	1	0	0		0		0			0			0				1	-
52	0	0	0		0		0			0			0				0	-
Итого, шт	61	0	0		0		0			0			4				65	-
Итого шт, %	94	0	0		0		0			0			6					-
Итого, м.куб	61	0	0		0		0			0			3					-
Итого, %	95	0	0		0		0			0			5					-

Порода: С

Ступени толщины, см	Количество деревьев по категориям состояния, шт.																Всего деревьев по ступеням толщины	
	I	II	III	IV		V		VI			ветровал, бурелом			аварийные деревья			шт.	в том числе подлежат рубке,%
				НЗ	З	НЗ	З	НЗ	З	О	НЗ	З	О	НЗ	З	О		
1	2	3	4	5	6	7	8	9	10	11	12	13	14	15	16	17	18	19
8	0	0	0		0		0			0			0				0	-
12	0	0	0		0		0			0			0				0	-
16	6	0	0		0		0			0			0				6	-
20	7	0	0		0		0			0			0				7	-
24	12	0	0		0		0			0			0				12	-
28	14	0	0		0		0			1			0				15	-
32	13	0	0		0		0			0			0				13	-
36	10	0	0		0		0			0			0				10	-
40	5	0	0		0		0			0			0				5	-
44	2	0	0		0		0			0			0				2	-
48	1	0	0		0		0			0			0				1	-
52	0	0	0		0		0			0			0				0	-
Итого,шт	70	0	0		0		0			1			0				71	-
Итого шт, %	99	0	0		0		0			1			0					-
Итого,м.куб	59	0	0		0		0			1			0					-
Итого,%	99	0	0		0		0			1			0					-

Примечание: НЗ - незаселенное, З - заселенное, О - отработанное вредителями.

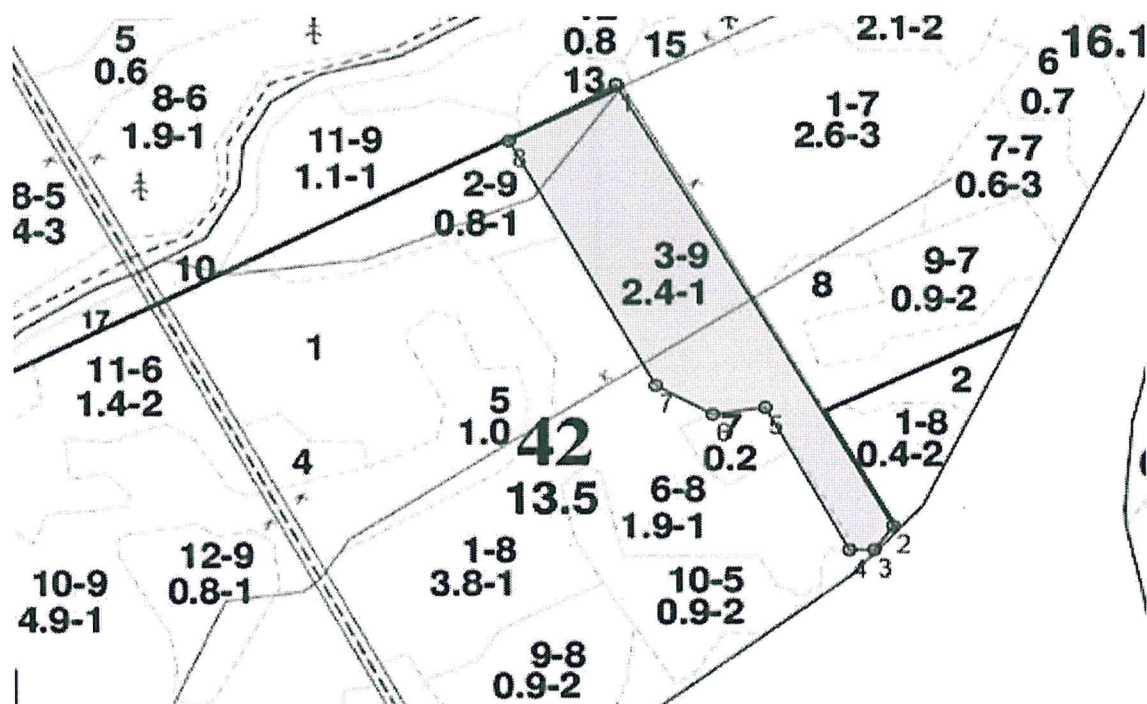
Порода: Е

Ступени толщины, см	Количество деревьев по категориям состояния, шт.																Всего деревьев по ступеням толщины	
	I	II	III	IV		V		VI			ветровал, бурелом			аварийные деревья			шт.	в том числе подлежат рубке,%
				НЗ	З	НЗ	З	НЗ	З	О	НЗ	З	О	НЗ	З	О		
1	2	3	4	5	6	7	8	9	10	11	12	13	14	15	16	17	18	19
8	0	0	0		0		0			0			0				0	-
12	6	0	0		0		0			0			0				6	-
16	12	0	0		0		0			0			0				12	-
20	18	0	0		0		0			0			0				18	-
24	19	0	0		0		0			0			1				20	-
28	17	0	0		0		0			0			0				17	-
32	11	0	0		0		0			0			0				11	-
36	6	0	0		0		0			0			0				6	-
40	3	0	0		0		0			0			0				3	-
44	1	0	0		0		0			0			0				1	-
48	0	0	0		0		0			0			0				0	-
52	0	0	0		0		0			0			0				0	-
Итого,шт	93	0	0		0		0			0			1				94	-
Итого шт, %	99	0	0		0		0			0			1					-
Итого,м.куб	61	0	0		0		0			0			1					-
Итого,%	99	0	0		0		0			0			1					-

Примечание: НЗ - незаселенное, З - заселенное, О - отработанное вредителями.



### Абрис участка



Номера точек	Координаты		Румбы линий		Длина,м
1 - 2	59.95196285	30.53874941	ЮВ	29°	362
2 - 3	59.94910885	30.54186256	ЮЗ	36°	21
3 - 4	59.94895518	30.54164333	ЮЗ	90°	16
4 - 5	59.94895518	30.54135832	СЗ	27°	115
5 - 6	59.94987724	30.5404156	ЮЗ	82°	33
6 - 7	59.94983333	30.53982367	СЗ	60°	41
7 - 8	59.95001994	30.53918788	СЗ	28°	198
8 - 1	59.95160062	30.53754361	СВ	59°	78

### Условные обозначения

COM не требуется

Исполнитель работ по проведению лесопатологического обследования:

ФИО Троицкая Т.В.

## Подпись

Дата составления документа

"2"

20

2018г. Телефон 8 (812) 552 73 55