

«УТВЕРЖДАЮ»

Должность Председатель комитета по природным
ресурсам Ленинградской области

Ф.И.О. П.А. Немчинов

Дата 14 .12.2018

АКТ
лесопатологического обследования № ПК-254И-18/47

лесных насаждений Всеголовжского лесничества (лесопарка)
Ленинградской области (субъект Российской Федерации)

Способ лесопатологического обследования: инструментальный

Место проведения

Участковое лесничество	Урочище (дача)	Квартал (квартала)	Выдел (выдела)	Площадь, га
Всеголовжское	-	19	32	3,1

Лесопатологическое обследование проведено на общей площади 3,1 га.

1. Инструментальное обследование лесного участка.

2.1 Фактическая таксационная характеристика лесного насаждения

Соответствует

таксационному описанию.

Причины несоответствия :

Ведомость лесных участков с выявленными несоответствиями таксационным описаниям приведена в приложении 1 к Акту.

2.2 Состояние насаждений:

устойчивое

Причины повреждения:

старый ветровал821

Заселено (отработано) стволовыми вредителями:

Вид вредителя	Порода	Встречаемость (% заселенных/отработанных деревьев)	Степень заселения лесного насаждения (слабая, средняя, сильная)
1	2	3	4
на обследованных участках не выявлено			

Повреждено огнем:

Вид пожара	Порода	Состояние корневых лап		Состояние корневых лап		Подсушивание луба	
		Процент поврежденных огнём корней	Процент деревьев с данным повреждением	Ожог корневой шейки по окружности (1/4; 2/4; 3/4; более3/4)	Процент деревьев с данным повреждением	По окружности (1/4; 2/4; 3/4; более3/4)	Процент деревьев с данным повреждением
1	2	3	4	5	6	7	8
на обследованных участках не выявлено							

Поражено болезнями:

Вид болезни	Порода	Встречаемость (% пораженных деревьев)	Степень поражения лесного насаждения (слабая, средняя, сильная)
1	2	3	4
на обследованных участках не выявлено			

2.3 Выборке подлежит 6 % деревьев,

в том числе:

ослабленных

сильно ослабленных

усыхающих

свежего сухостоя

в том числе:

свежего ветровала

свежего бурелома

старого ветровала

в том числе:

старого бурелома

старого сухостоя

аварийных

* Согласно п.31 Приказа МПР РФ от 12.09.2016 № 470 "Допускается назначение в сплошную и выборочную санитарную рубку деревьев ... 3 - 4 категорий состояния...при повреждении корневой губкой...деревьев осины - при повреждении осиновым трутовиком...деревьев хвойных пород, имеющих ...поселение стволовых вредителей, занимающее более половины окружности ствола."

2.4 Полнота лесного насаждения после уборки деревьев, подлежащих рубке, составит 0,573 .
Критическая полнота для данной категории лесных насаждений составляет 0,3

Закключение

С целью предотвращения негативных процессов или снижения ущерба от их воздействия назначено:

Участковое лесничество	Урочище (дача)	Квартал	Выдел	Площадь выдела, га	Вид мероприятия	Площадь мероприятия, га	Порода	Запас на выдел, куб. м	Крайние сроки проведения
1	2	3	4	5	6	7	8	9	10
Всеволожское	-	19	32	3,1	сом не рубится	-	-	-	-

Ведомости перечета деревьев, назначенных в рубку, и абрисы лесных участков прилагаются (приложение 2 и 3 к Акту).

Меры по обеспечению возобновления:

Мероприятия, необходимые для предупреждения повреждения или поражения смежных насаждений:

лесопатологический мониторинг

Сведения для расчёта степени повреждения:

год образования старого сухостоя

2012-2014 ;

основная причина повреждения древесины

технические вредители, древоразрушающие грибы ;

Дата проведения обследований

сентябрь 2018 г.

Исполнитель работ по проведению лесопатологического обследования:

Инженер-лесопатолог Филиала ФБУ "Рослесозащита" - "Центр защиты леса
Ленинградской области"

Троицкая Т.В.

Подпись

Ведомость лесных участков с выявленными несоответствиями таксационным описаниям

Источник данных		Год проведения лесосурьейта	Номер квартала	Номер выдела	Площадь выдела, га	Целевое назначения лесов	Категория защитных лесов	Номер лесопатологического выдела	Площадь лесопатологического выдела, га	Таксационная характеристика									Заложено пробных площадей		
1	2									3	4	5	6	7	8	9	10	состав	порода	возраст, лет	средняя высота, м
ТО	Ф	2000	19	32	3,1	3	Запретные полосы лесов			6 С 4 Е + Б	С	65	17	20	ДЛ	A4	0,6	3	169	5	3,1
								3,1	6 С 4 Е + Б	С	65	17	20	ДЛ	A4	0,61	3	171			

Примечание:
ТО - таксационные описания
Ф - фактическая характеристика лесного насаждения

Причины несоответствия:
кв. 19 выд. 32 -

Исполнитель работ по проведению лесопатологического обследования:

Троицкая Т.В.

подпись 

Результаты проведения лесопатологического обследования лесных насаждений за сентябрь 2018 г.

Субъект Российской Федерации _____ Ленинградская область _____ Лесничество (лесопарк) _____ Всеволожское
Участковое лесничество _____ Всеволожское _____ Урочище (дача) _____

Номер квартала	Номер выдела	Площадь выдела, га	Целевое назначение лесов	Категория защитных лесов	Номер лесопатологического выдела	Площадь лесопатологического выдела, га	Таксационная характеристика								Число деревьев на пробе, шт.	Распределение запаса насаждения по категориям состояния деревьев, %										Признаки поврежденных деревьев	Доля поврежденных деревьев, %	Причина ослабления, повреждения	Подлежит рубке, %	Назначенные мероприятия				
							Состав	Порода	Возраст	Ср.высота, м	Ср. диаметр, см	Тип леса	Плотота	Бонитет		Запас, куб/га	Без признаков ослабления	Ослабленные	Сильно ослабленные	Учащающие	Свежий сухостой	Старый сухостой	Свежий ветровал	Старый ветровал	Свежий бурелом					Старый бурелом	Аварийные деревья			
1	2	3	4	5	6	7	8	9	10	11	12	13	14	15	16	17	18	19	20	21	22	23	24	25	26	27	28	29	30	31	32	33	34	
19	32	3,1	3	Запретные полосы лесов			6	*	С	65	17	20	ДЛ	0,61	*	3	171	56	95					5				-	206	5,0			2,8	
	4	Е	65				18	20											7									206	7,0			2,9		
	+	Б																	2										-				5,8	
Всего							100	94,2															5,8								5,7			

Показатели, не соответствующие таксационному описанию отмечены: "х"

Исполнитель работ по проведению лесопатологического обследования:

Троицкая Т.В. _____ подпись _____
Дата составления документа _____ телефон _____ (812) 552 73 55

Ведомость перечета деревьев назначенных в рубку

Временная пробная площадь № 1Субъект Российской Федерации Ленинградская областьЛесничество (лесопарк) Всеволожское - Всеволожское . Квартал 19 . Выдел 32 .Площадь 3,1 га, - .Номер очага вредных организмов - . размер пробной площади 3,1 (реласкопические площадки) 5 шт.

Таксационная характеристика:

тип леса ДЛ ; состав Б С 4 Е + Б ; возраст 65 ; бонитет 3 ;полнота 0,61 ; запас на га 171 ; возобновление - .

Время и причина ослабления лесного насаждения:

старый ветровал821Тип очага вредных организмов: эпизодический, хронический, отсутствует (подчеркнуть)

Фаза развития очага вредных организмов : начальная, нарастания численности, собственно вспышка, кризис (подчеркнуть).

Состояние лесного насаждения, намечаемые мероприятия :

Средневзвешенная категория состояния насаждения - 1,27Насаждение устойчивое устойчивостью

Исполнитель работ по проведению лесопатологического обследования :

Троицкая Т.В.подпись Дата составления документа 29.11.18телефон (812) 552 73 55

ВЕДОМОСТЬ ПЕРЕЧЕТА ДЕРЕВЬЕВ

порода: С 65

Номер реласк. площадки	количество деревьев по категориям состояния, шт.																всего деревьев	
	I	II	III	IV		V		VI			ветровал, бурелом			аварийные деревья			шт	в том числе подлежат рубке, %
				НЗ	З	НЗ	З	НЗ	З	О	НЗ	З	О	НЗ	З	О		
1	2	3	4	5	6	7	8	9	10	11	12	13	14	15	16	17	18	19
1	10												1				11	9
2	10																10	
3	11																11	
4	11												1				12	8
5	11												1				12	8
6																		
7																		
8																		
9																		
10																		
11																		
12																		
13																		
14																		
15																		
16																		
итого, шт.	53												3				56	5
итого, %	95												5				100	5
итого, м ³	282,0												14,8				296,9	14,8
итого, % от м ³	95												5				100	5

порода: Е 65

Номер реласк. площадки	количество деревьев по категориям состояния, шт.																всего деревьев	
	I	II	III	IV		V		VI			ветровал, бурелом			аварийные деревья			шт	в том числе подлежат рубке, %
				НЗ	З	НЗ	З	НЗ	З	О	НЗ	З	О	НЗ	З	О		
1	2	3	4	5	6	7	8	9	10	11	12	13	14	15	16	17	18	19
1	9												1				10	10
2	9																9	
3	7												1				8	13
4	7												1				8	13
5	7																7	
6																		
7																		
8																		
9																		
10																		
11																		
12																		
13																		
14																		
15																		
16													3				3	
итого, шт.	39												6				45	13
итого, %	93												7				100	7
итого, м ³	207,1												15,6				222,6	15,6
итого, % от м ³	93												7				100	7

60

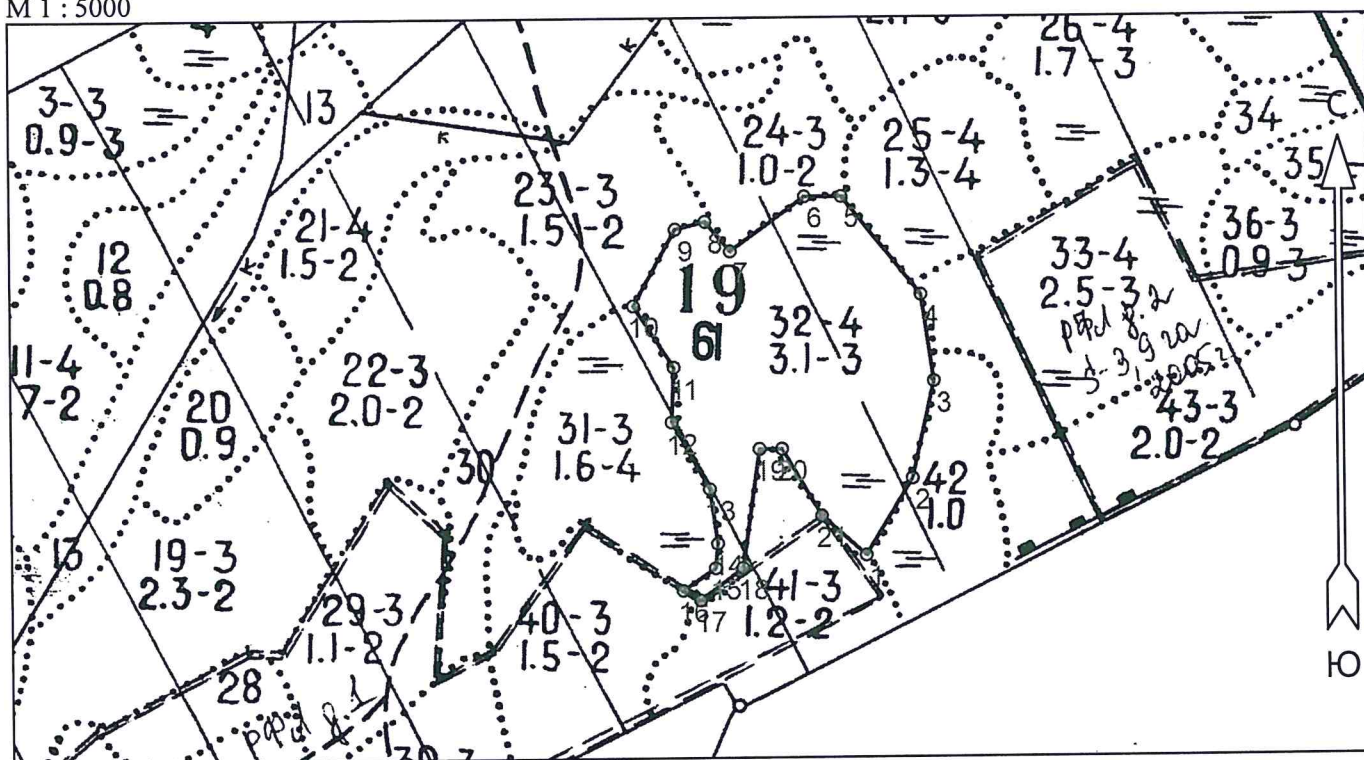
[illegible]

порода:

[illegible]

Абрис участка

М 1 : 5000



Номера точек	Координаты		Румбы линий	Длина, м
	Широта	Долгота		
1 - 2	60° 03' 01.467"	30° 40' 55.443"	СВ 31° 30'	59.4
2 - 3	60° 03' 03.105"	30° 40' 57.453"	СВ 12° 59'	65.4
3 - 4	60° 03' 05.165"	30° 40' 58.405"	СЗ 8° 08'	57.7
4 - 5	60° 03' 07.013"	30° 40' 57.876"	СЗ 38° 40'	83.7
5 - 6	60° 03' 09.126"	30° 40' 54.49"	ЮЗ 90° 00'	24.5
6 - 7	60° 03' 09.126"	30° 40' 52.904"	ЮЗ 53° 45'	60.8
7 - 8	60° 03' 07.964"	30° 40' 49.73"	СЗ 39° 49'	25.5
8 - 9	60° 03' 08.598"	30° 40' 48.672"	ЮЗ 75° 58'	20.2
9 - 10	60° 03' 08.439"	30° 40' 47.403"	ЮЗ 28° 44'	57.7
10 - 11	60° 03' 06.802"	30° 40' 45.604"	ЮВ 32° 37'	48.5
11 - 12	60° 03' 05.481"	30° 40' 47.297"	ЮЗ 2° 36'	36.0
12 - 13	60° 03' 04.319"	30° 40' 47.191"	ЮВ 29° 03'	50.4
13 - 14	60° 03' 02.893"	30° 40' 48.778"	ЮВ 7° 46'	36.3
14 - 15	60° 03' 01.731"	30° 40' 49.095"	ЮЗ 5° 43'	16.4
15 - 16	60° 03' 01.203"	30° 40' 48.99"	ЮЗ 55° 18'	25.8
16 - 17	60° 03' 00.728"	30° 40' 47.614"	ЮВ 60° 16'	13.2
17 - 18	60° 03' 00.517"	30° 40' 48.355"	СВ 52° 35'	35.0
18 - 19	60° 03' 01.203"	30° 40' 50.153"	СВ 8° 18'	79.2
19 - 20	60° 03' 03.739"	30° 40' 50.894"	ЮВ 90° 00'	14.7
20 - 21	60° 03' 03.739"	30° 40' 51.846"	ЮВ 30° 39'	51.3
21 - 1	60° 03' 02.312"	30° 40' 53.538"	ЮВ 48° 22'	39.3

Исполнитель работ по проведению лесопатологического обследования:

ФИО Трескина Т.В. Подпись [подпись]

Дата составления документа 28.10.18 Телефон