

«УТВЕРЖДАЮ»
Должность Председатель комитета по природным
ресурсам Ленинградской области
Ф.И.О. П.А. Немчинов
Дата 14.12.2018

АКТ
лесопатологического обследования № 17К-209И-18/47
лесных насаждений Подпорожского лесничества (лесопарка)
Ленинградской области (субъект Российской Федерации)

Способ лесопатологического обследования: инструментальный

Место проведения

Участковое лесничество	Урочище (дача)	Квартал (квартала)	Выдел (выдела)	Площадь, га
Важинское сельское	-	170	5	33,3

Лесопатологическое обследование проведено на общей площади 33,3 га.

1. Инструментальное обследование лесного участка.

2.1 Фактическая таксационная характеристика лесного насаждения

Соответствует

таксационному описанию.

Причины несоответствия :

Ведомость лесных участков с выявленными несоответствиями таксационным описаниям приведена в приложении 1 к Акту.

2.2 Состояние насаждений:

устойчивое

Причины повреждения:

Старый ветровал (821), старый бурелом (822)

Заселено (отработано) стволовыми вредителями:

Вид вредителя	Порода	Встречаемость (% заселенных/отработанных деревьев)	Степень заселения лесного насаждения (слабая, средняя, сильная)
1	2	3	4
на обследованных участках не выявлено			

Повреждено огнем:

Вид пожара	Порода	Состояние корневых лап		Состояние корневых лап		Подсушивание луба	
		Процент поврежденных огнем корней	Процент деревьев с данным повреждением	Ожог корневой шейки по окружности (1/4; 2/4; 3/4; более 3/4)	Процент деревьев с данным повреждением	По окружности (1/4; 2/4; 3/4; более 3/4)	Процент деревьев с данным повреждением
1	2	3	4	5	6	7	8
на обследованных участках не выявлено							

Поражено болезнями:

Вид болезни	Порода	Встречаемость (% пораженных деревьев)	Степень поражения лесного насаждения (слабая, средняя, сильная)
1	2	3	4
на обследованных участках не выявлено			

2.3 Выборке подлежит 3,0 % деревьев,

в том числе:

ослабленных

сильно ослабленных

усыхающих

свежего сухостоя

в том числе:

свежего ветровала

свежего бурелома

старого ветровала

в том числе:

старого бурелома

старого сухостоя

аварийных

* Согласно п.31 Приказа МПР РФ от 12.09.2016 № 470 "Допускается назначение в сплошную и выборочную санитарную рубку деревьев ... 3 - 4 категорий состояния... при повреждении корневой губкой...деревьев осины - при повреждении осиновым трутовиком...деревьев хвойных пород, имеющих ...поселение стволовых вредителей, занимающее более половины окружности ствола."

2.4 Полнота лесного насаждения после уборки деревьев, подлежащих рубке, составит

0,485

Критическая полнота для данной категории лесных насаждений составляет

0,3

Заключение

С целью предотвращения негативных процессов или снижения ущерба от их воздействия назначено:

Участковое лесничество	Урочище (дача)	Квартал	Выдел	Площадь выдела, га	Вид мероприятия	Площадь мероприятия, га	Порода	Запас на выдел, куб. м	Крайние сроки проведения
1	2	3	4	5	6	7	8	9	10
Важинское сельское	-	170	5	33,3	СОМ не требуется	-	-	-	-

Ведомости перечета деревьев, назначенных в рубку, и абрисы лесных участков прилагаются (приложение 2 и 3 к Акту).

Меры по обеспечению возобновления:

Мероприятия, необходимые для предупреждения повреждения или поражения смежных насаждений:

лесопатологический мониторинг

Сведения для расчёта степени повреждения:

год образования старого сухостоя 2012-2014 ;

основная причина повреждения древесины технические вредители, древоразрушающие грибы ;

Дата проведения обследований август 2018 г.

Исполнитель работ по проведению лесопатологического обследования:

Инженер-лесопатолог Филиала ФБУ "Рослесозащита"- "Центр защиты леса Ленинградской области"

А.А. Русин

Подпись

Русин

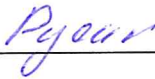
Ведомость лесных участков с выявленными несоответствиями таксационным описаниям

Источники данных						Категория защитных лесов	Номер лесопатологического выдела	Площадь лесопатологического выдела, га	Таксационная характеристика										Заложено пробных площадей	
1	2	3	4	5	6				состав	порода	возраст, лет	средняя высота, м	средний диаметр, см	тип леса	тип условий местопрорастания	полнота	бонитет	запас, куб. м/га	количество, шт.	общая площадь, га
1	2	3	4	5	6	7	8	9	10	11	12	13	14	15	16	17	18	19	20	21
ТО																				
Ф																				

Примечание:
ТО - таксационные описания
Ф - фактическая характеристика лесного насаждения

Причины несоответствия:
кв. 170 вид. 5 -

Исполнитель работ по проведению лесопатологического обследования:
А.А. Русин

подпись 

Результаты проведения лесопатологического обследования лесных насаждений за август 2018 г.

Субъект Российской Федерации Ленинградская область Лесничество (лесопарк) Подпорожское
Участковое лесничество Важинское сельское Урочище (дана)

Номер квартала		Номер выдела		Площадь выдела, га		Целевое назначение лесов		Категория защитных лесов		Номер лесопользовательского выдела		Площадь лесопользовательского выдела, га		Таксационная характеристика										Число деревьев на пробе, шт.	Распределение запаса насаждения по категориям состояния деревьев, %										Признаки поврежденных деревьев		Доля поврежденных деревьев, %		Причина ослабления, повреждения		Полнота рубке, %		Назначение мероприятия																																																																																																																																																																																																																																																																																																																																																																																																																																																																																																																																																																																																																																																																																																																																																																																																																																																																																																																																																																																																																																																																																																																																																																																																																																																																																																																																																																																															
1	2	3	4	5	6	7	8	9	10	11	12	13	14	15	16	17	18	19	20	21	22	23	24	25	26	27	28	29	30	31	32	33	34	СOM не требуется																																																																																																																																																																																																																																																																																																																																																																																																																																																																																																																																																																																																																																																																																																																																																																																																																																																																																																																																																																																																																																																																																																																																																																																																																																																																																																																																																																																																								

Показатели, не соответствующие таксационному описанию отмечены ***

Исполнитель работ по проведению лесопатологического обследования:

А.А. Русин
Дата составления документа 29.11.2018
подпись (812) 552 73 55
телефон

Ведомость перечета деревьев назначенных в рубку

Временная пробная площадь № 1Субъект Российской Федерации Ленинградская областьЛесничество (лесопарк) Подпорожское - Важинское сельское . Квартал 170 . Выдел 5 .Площадь 33,3 га, - .Номер очага вредных организмов - . размер пробной площади 33,3 (реласкопические площадки)
16 шт.

Таксационная характеристика:

тип леса ЧС ; состав 4 С 2 Е 3 Б 1 Ос ; возраст 100 ; бонитет 3 ;полнота 0,50 ; запас на га 198 ; возобновление - .
-

Время и причина ослабления лесного насаждения:

Старый ветровал (821), старый бурелом (822)Тип очага вредных организмов: эпизодический, хронический, отсутствует (подчеркнуть)Фаза развития очага вредных организмов : начальная, нарастания численности, собственно вспышка,
кризис (подчеркнуть).

Состояние лесного насаждения, намечаемые мероприятия :

Средневзвешенная категория состояния насаждения - 1,15Насаждение устойчивое СОМ не требуется

Исполнитель работ по проведению лесопатологического обследования :

А.А. Русинподпись РусинДата составления документа 29.11.2018телефон (812) 552 73 55

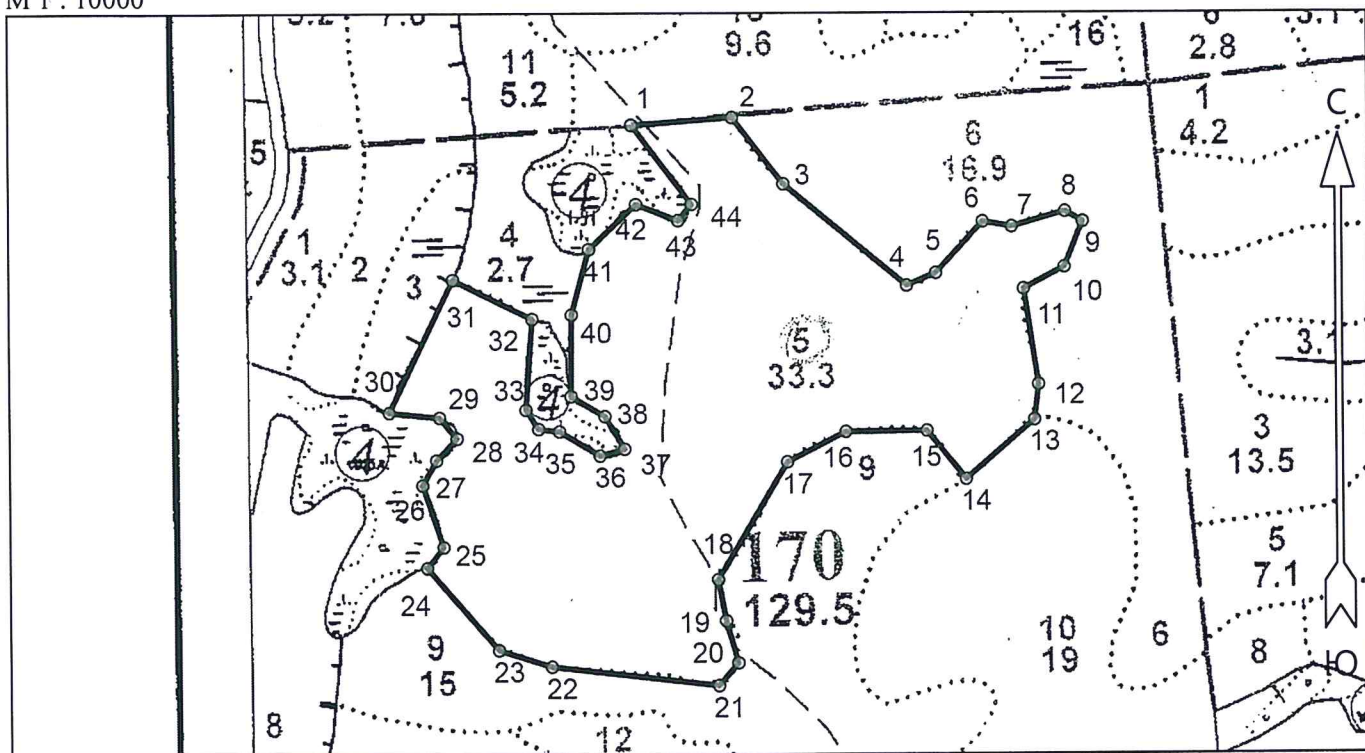
Ведомость перече́та дере́вьев

Порода	С																	
номер реласк. площадки	Количество деревьев по категориям состояния, шт.																Всего деревьев	
	I	II	III	IV		V		VI			ветровал, бурелом			аварийные деревья			шт.	в том числе подлежат рубке,%
				НЗ	З	НЗ	З	НЗ	З	О	НЗ	З	О	НЗ	З	О		
1	2	3	4	5	6	7	8	9	10	11	12	13	14	15	16	17	18	19
1	6												1				7	14
2	10																10	
3	4																4	
4	7												1				8	13
5	7																7	
6	8												1				9	11
7	7																7	
8	7												2				9	22
9	9																9	
10	5																5	
11	8												1				9	11
12	9																9	
13	5																5	
14	7																7	
15	9																9	
16	6																6	
Итого, Σ	114												6				120	5
Итого,%	95												5				100	5
Итого, м³	2505												131,9				2637	5
Итого % от м³	95												5				100	
Порода	Е																	
номер реласк. площадки	Количество деревьев по категориям состояния, шт.																Всего деревьев	
	I	II	III	IV		V		VI			ветровал, бурелом			аварийные деревья			шт.	в том числе подлежат рубке,%
				НЗ	З	НЗ	З	НЗ	З	О	НЗ	З	О	НЗ	З	О		
1	2	3	4	5	6	7	8	9	10	11	12	13	14	15	16	17	18	19
1	2																2	
2	2												1				3	33
3	2																2	
4	3																3	
5	5																5	
6	4																4	
7	3												1				4	25
8	4																4	
9	6																6	
10	2																2	
11	4																4	
12	3												1				4	25
13	6																6	
14	3																3	
15	5																5	
16	5																5	
Итого, Σ	54												3				62	5
Итого,%	95												5				100	5
Итого, м³	1253												65,93				1319	5
Итого % от м³	95												5				100	

[illegible]

Абрис участка

М 1 : 10000



Номера точек	Координаты		Румбы линий	Длина, м					
	Широта	Долгота							
1 - 2	60° 57' 29.217"	34° 46' 11.496"	СВ 85° 49'	132.4	28 - 29	60° 57' 15.918"	34° 45' 56.03"	СЗ 40° 02'	36.1
2 - 3	60° 57' 29.53"	34° 46' 20.296"	ЮВ 37° 32'	109.8	29 - 30	60° 57' 16.812"	34° 45' 54.484"	СЗ 84° 23'	67.8
3 - 4	60° 57' 26.715"	34° 46' 24.752"	ЮВ 50° 32'	210.5	30 - 31	60° 57' 17.026"	34° 45' 49.992"	СВ 26° 16'	194.8
4 - 5	60° 57' 22.389"	34° 46' 35.577"	СВ 66° 48'	42.1	31 - 32	60° 57' 22.675"	34° 45' 55.736"	ЮВ 63° 41'	117.2
5 - 6	60° 57' 22.925"	34° 46' 38.155"	СВ 43° 04'	92.3	32 - 33	60° 57' 20.994"	34° 46' 02.732"	ЮЗ 4° 14'	119.7
6 - 7	60° 57' 25.106"	34° 46' 42.353"	ЮВ 80° 16'	39.3	33 - 34	60° 57' 17.133"	34° 46' 02.143"	ЮВ 33° 07'	30.4
7 - 8	60° 57' 24.891"	34° 46' 44.93"	СВ 74° 17'	73.5	34 - 35	60° 57' 16.311"	34° 46' 03.248"	ЮВ 83° 10'	27.8
8 - 9	60° 57' 25.535"	34° 46' 49.643"	ЮВ 60° 16'	26.7	35 - 36	60° 57' 16.204"	34° 46' 05.089"	ЮВ 58° 52'	62.0
9 - 10	60° 57' 25.106"	34° 46' 51.19"	ЮЗ 22° 10'	64.5	36 - 37	60° 57' 15.167"	34° 46' 08.624"	СВ 74° 35'	33.3
10 - 11	60° 57' 23.175"	34° 46' 49.57"	ЮЗ 62° 03'	61.3	37 - 38	60° 57' 15.453"	34° 46' 10.759"	СЗ 30° 32'	50.0
11 - 12	60° 57' 22.246"	34° 46' 45.961"	ЮВ 8° 29'	127.4	38 - 39	60° 57' 16.847"	34° 46' 09.065"	СЗ 59° 02'	51.6
12 - 13	60° 57' 18.17"	34° 46' 47.213"	ЮЗ 6° 47'	46.8	39 - 40	60° 57' 17.705"	34° 46' 06.12"	СВ 0° 35'	107.2
13 - 14	60° 57' 16.669"	34° 46' 46.845"	ЮЗ 49° 28'	120.8	40 - 41	60° 57' 21.173"	34° 46' 06.193"	СВ 15° 04'	89.3
14 - 15	60° 57' 14.13"	34° 46' 40.732"	СЗ 39° 01'	82.5	41 - 42	60° 57' 23.962"	34° 46' 07.74"	СВ 46° 35'	85.2
15 - 16	60° 57' 16.204"	34° 46' 37.271"	ЮЗ 89° 25'	107.2	42 - 43	60° 57' 25.857"	34° 46' 11.864"	ЮВ 69° 11'	59.1
16 - 17	60° 57' 16.168"	34° 46' 30.128"	ЮЗ 62° 47'	87.0	43 - 44	60° 57' 25.177"	34° 46' 15.546"	СВ 40° 06'	27.5
17 - 18	60° 57' 14.881"	34° 46' 24.973"	ЮЗ 30° 29'	180.9	44 - 1	60° 57' 25.857"	34° 46' 16.724"	СЗ 37° 04'	130.2
18 - 19	60° 57' 09.84"	34° 46' 18.86"	ЮВ 10° 25'	55.1					
19 - 20	60° 57' 08.088"	34° 46' 19.523"	ЮВ 15° 38'	57.4					
20 - 21	60° 57' 06.301"	34° 46' 20.554"	ЮЗ 40° 26'	39.2					
21 - 22	60° 57' 05.336"	34° 46' 18.86"	СЗ 83° 22'	220.4					
22 - 23	60° 57' 06.158"	34° 46' 04.279"	СЗ 72° 23'	73.1					
23 - 24	60° 57' 06.873"	34° 45' 59.639"	СЗ 41° 16'	144.1					
24 - 25	60° 57' 10.376"	34° 45' 53.306"	СВ 38° 40'	35.4					
25 - 26	60° 57' 11.27"	34° 45' 54.779"	СЗ 18° 40'	86.4					
26 - 27	60° 57' 13.916"	34° 45' 52.937"	СВ 29° 32'	38.1					
27 - 28	60° 57' 14.988"	34° 45' 54.189"	СВ 43° 53'	39.9					

Исполнитель работ по проведению лесопатологического обследования:

ФИО А.А. Русин _____ Подпись Русин

Дата составления документа

Телефон (812)552-73-55 _____

29.11.2015