

УТВЕРЖДАЮ:
Председатель комитета по природным
Должность
ресурсам Ленинградской области
Ф.И.О. П.А. Немчинов

Дата 06.11.2018

Акт
лесопатологического обследования № 11-ВБ-2018
лесных насаждений Северо-западного лесничества
Ленинградской области

Способ лесопатологического обследования: Визуальное
Инструментальное V

Место проведения:

Участковое лесничество	Урочище (дача)	Квартал (кварталы)	Выдел (выделы)	Площадь, га
Выборгское	-	153	10	6,3

Лесопатологическое обследование проведено на общей площади 1 га.

2. Инструментальное обследование лесного участка.

Уч. лесничество: Выборгское, участок: - Кв. 153 вид. 10 ЛП выдел: 1.

2.1. Фактическая таксационная характеристика лесного насаждения не соответствует

таксационному описанию. Причины несоответствия:

Изменение санитарного и лесопатологического состояния, ошибка при лесоустройстве.

Ведомость лесных участков с выявленными несоответствиями таксационным описаниям приведена в приложении 1 к данному Акту.

2.2. Состояние насаждений: с утраченной устойчивостью.

V

с нарушенной устойчивостью

V

Причины повреждения: повреждение (заселено или отработано) короедом-типографом (код 343), воздействия шквалистых и ураганных ветров прошлых лет, повлекшие слом стволов деревьев (код 822), переувлажнение почвы под воздействием почвенно-климатических факторов (код 812), чага, трутовик скошенный (код 363). Данные причины определены по следующим признакам: отработано >3/4 окр.ствола под кроной (код 614), механические повреждения слом ствола под кроной пр. лет (код 218), усыхание от 1/4 до 1/2 ветвей в кроне прошлых лет (код 112), наличие гнили (код 832).

Заселено (отработано) стволовыми вредителями:

Вид вредителя	Порода	Встречаемость (% заселенных деревьев)	Степень заселения лесного насаждения (слабая, средняя, сильная)
короед-типограф	Е	0 (отработано 31,59)	-
-	-	-	-
-	-	-	-
-	-	-	-
-	-	-	-
-	-	-	-

Повреждено огнем:

Вид пожара	Порода	Состояние корневых лап		Состояние корневой шейки		Подсушивание луба	
		процент поврежденных огнем корней	процент деревьев с данным повреждением	ожог корневой шейки по окружности (1/4; 2/4; 3/4; более 3/4)	процент деревьев с данным повреждением	по окружности (1/4; 2/4; 3/4; более 3/4)	процент деревьев с данным повреждением
-		-	-	-	-	-	-
		-	-	-	-	-	-
		-	-	-	-	-	-
		-	-	-	-	-	-
		-	-	-	-	-	-
		-	-	-	-	-	-
		-	-	-	-	-	-
		-	-	-	-	-	-

Поражено болезнями:

Вид болезни	Порода	Встречаемость (% пораженных деревьев)	Степень заселения лесного насаждения (слабая, средняя, сильная)
чага	Б	4,38	единичная
-	-	-	-
-	-	-	-
-	-	-	-
-	-	-	-
-	-	-	-

2.3. Выборке подлежит 37,9 % деревьев по запасу,

в том числе:

ослабленных 0 %,
сильно ослабленных 0 %,
усыхающих 0 %,
свежего сухостоя 0 %,
свежего ветровала 0 %,
свежего бурелома 0 %,
старого сухостоя 21,4 %,
старого ветровала 0 %,
старого бурелома 16,5 %,
аварийных 0 %.

2.4. Полнота лесного насаждения после уборки деревьев, подлежащих рубке, составит 0,24.
Критическая полнота для данной категории лесных насаждений составляет 0,3.

ЗАКЛЮЧЕНИЕ

С целью предотвращения негативных процессов или снижения ущерба от их воздействия назначено:

Участковос лесничество	Урочище (дана)	Квартал	Выдел	Площадь выдела, га	Вид мероприятия	Площадь мероприятия, га	Порода	Выбираемый запас на выдел, куб. м	Крайние сроки проведения
Выборгское	-	153	10	6,3	СРС	1	Е	177	2019 год

Ведомость перечета деревьев, назначенных в рубку, и абрис лесного участка прилагаются (приложение 2 и 3 к данному акту).

Меры по обеспечению возобновления: лесные культуры.

Мероприятия, необходимые для предупреждения повреждения или поражения смежных насаждений: своевременное проведение проектируемых мероприятий, надзор за санитарным и лесопатологическим состоянием.

Сведения для расчета степени повреждения:

год образования старого сухостоя: 2014-2016

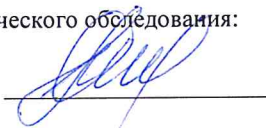
основная причина повреждения древесины: вторичные стволовые вредители и сапрофитные гнили

Степень повреждения насаждения: 37,9 %

Дата проведения обследований: август 2018 года.

Исполнитель работ по проведению лесопатологического обследования:

Инженер лесопатолог Машенко С.В.



Ведомость
лесных участков с выявленными несоответствиями таксационным описаниям

Источник данных	Год проведения лесоустройства	Номер квартала	Номер выдела	Площадь выдела, га	Целевое назначение лесов	Защитные	Запретные полосы, расположенные вдоль водных объектов	Номер лесопатологического выдела	Площадь лесопатологического выдела	Таксационная характеристика												Заложено пробных площадей	
										состав	порода	возраст, лет	средняя высота, м	средний диаметр, см	тип леса	тип условий место	полнота	бонитет	запас, куб. м/га	количество, шт.	общая площадь, га		
ТО	2015	153	10	6,3	Защитные	Запретные полосы, расположенные вдоль водных объектов	-	-	-	7Е1С2Б	Ель	90	24	28	ЧС	В2	0,5	2	225				
Ф		153	10	6,3	Защитные	Запретные полосы, расположенные вдоль водных объектов	1	1	1	8Е1Б1С	Ель	90	24	20	ЧС	В2	0,39	2	177	1	1		

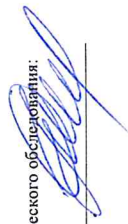
Примечание:

Причины несоответствия таксационного описания:
ТО - таксационные описания
Ф - фактическая характеристика лесного насаждения

Изменение санитарного и лесопатологического состояния, ошибка при лесоустройстве.

Исполнитель работ по проведению лесопатологического обследования:

Инженер лесопатолог Машенко С.В.



Результаты проведения лесопатологического обследования
лесных насаждений за август 2018 года.

Субъект Российской Федерации: Ленинградская область. Лесничество (лесопарк): Северо-Западное.
Участковое лесничество: Выборгское. Урочище (лесная дача): -.

Участковое лесничество: Выборгское. Урочище (лесная дача): "-																Таксационная характеристика лесного насаждения												Число деревьев на пробѣ, шт.	Распределение деревьев по категориям состояния, % от запаса										Признаки повреждения деревьев		Доля поврежденных деревьев, %	Причина ослабления, повреждения	Подлежит рубке, %	Назначенные мероприятия	
Номер квартала	Номер выдела	Площадь выдела, га	Защитные								Площадь выдела, га	Номер лесопатологического выдела	Площадь лесопатологического выдела, га	состав	попорода	возраст	средняя высота, м	средний диаметр, см	тип леса	полнота	бонитет	запас, куб. м/га	Распределение деревьев по категориям состояния, % от запаса										аварийные деревья	Признаки повреждения деревьев	Доля поврежденных деревьев, %	Причина ослабления, повреждения	Подлежит рубке, %	вид	площадь, га						
			4	5	6	7	8	9	10	11													12	13	14	15	16	17	18	19	20	21								22	23	24	25	26	27
1	2	3	4	5	6	7	8	9	10	11	12	13	14	15	16	17	18	19	20	21	22	23	24	25	26	27	28	29	30	31	32	33	34												
							8Е1Б1С	Итого	90	24	20	ЧС	0,39*	2	177*	434	28,8	25,2	8,1				21,4			16,5		614, 218, 112, 832.	71,2	343, 822, 812, 363.	37,9														
							8	Е	90	24	20	-	-	-	-	383	25,2	27,0	9,6				21,4			16,8		614, 218, 112.	74,8	343, 822, 812.	38,3														
							1	Б	90	24	22	-	-	-	-	36		31,4				40,7			27,9		832, 218.	100,0	363, 822.	68,6															
							1	С	90	22	32	-	-	-	-	15	100,0												0,0		0,0														
153	10	6,3	Защитные	Запретные по лесу, расположенные вдоль водных объектов	1	1		-	-	-	-	-	-	-	-	0																		СРС	1										
								-	-	-	-	-	-	-	-	-	-	-	-	-	-	-	-	-	-	-	-	-	-	-	-	-	-	-	-	-	-	-							
								-	-	-	-	-	-	-	-	-	-	-	-	-	-	-	-	-	-	-	-	-	-	-	-	-	-	-	-	-	-	-	-	-					
								-	-	-	-	-	-	-	-	-	-	-	-	-	-	-	-	-	-	-	-	-	-	-	-	-	-	-	-	-	-	-	-	-	-				

Показатели, не соответствующие таксационному описанию отмечаются "**". Расшифровка кодов причин и признаков указана в акте.
Исполнитель работ по проведению лесопатологического обследования:

Инженер лесопатолог Машенко С.В.
Дата составления документа: "28" августа 2018 года. Телефон: 89/55882187.

Ведомость перечета деревьев назначенных в рубку

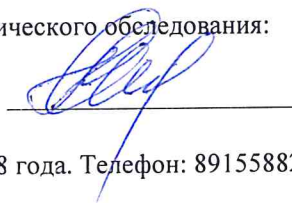
ВРЕМЕННАЯ ПРОБНАЯ ПЛОЩАДЬ № 1

Субъект Российской Федерации: Ленинградская область.
Лесничество (лесопарк): Северо-Западное. Квартал: 153. Выдел: 10.
Площадь: 6,3 га., Площадь мероприятия: 1 га.
Номер очага вредных организмов: б/н. Размер пробной площади: 1 га.
Таксационная характеристика:
тип леса: ЧС; состав: 8Е1Б1С; возраст: 90 лет; бонитет: 2.
полнота: 0,39; запас на га: 177; возобновление: редкое, состав: 10Е, 2 тыс.шт. на га.
Время и причина ослабления лесного насаждения:
Причины повреждения: повреждение (заселено или отработано) короедом-типографом (код 343), воздействия шквалистых и ураганных ветров прошлых лет, повлекшие слом стволов деревьев (код 822), переувлажнение почвы под воздействием почвенно-климатических факторов (код 812), чага, трутовик скошенный (код 363). Данные причины определены по следующим признакам: отработано >3/4 окр.ствола под кроной (код 614), механические повреждения слом ствола под кроной пр. лет (код 218), усыхание от 1/4 до 1/2 ветвей в кроне прошлых лет (код 112), наличие гнили (код 832).

Тип очага вредных организмов: эпизодический.
Фаза развития очага вредных организмов: кризис.
Состояние лесного насаждения, намечаемые мероприятия:
Состояние насаждений: с нарушенной устойчивостью. СКС насаждения 2,93.
Намечаемое мероприятие: СРС.

Исполнитель работ по проведению лесопатологического обследования:

Инженер лесопатолог Машенко С.В.



Дата составления документа: "28" августа 2018 года. Телефон: 89155882187.

ВЕДОМОСТЬ ПЕРЕЧЕТА ДЕРЕВЬЕВ

Порода1: Е СКС породы: 2,99.

Ступени толщины см	Количество деревьев по категориям состояния, шт.																Всего деревьев по ступеням толщины	
	I	II	III	IV		V		VI			ветровал, бурелом			аварийные деревья			шт.	в том числе подлежат рубке, %
				НЗ	З	НЗ	З	НЗ	З	О	НЗ	З	О	НЗ	З	О		
1	2	3	4	5	6	7	8	9	10	11	12	13	14	15	16	17	18	19
12		19	7							33	17						76	13,1
16	7	23	17							31	33						111	16,7
20	8	8	8							49	8						81	14,9
24	17	17								8							42	2,1
28	9	16	9								17						51	4,4
32	8	8															16	
36	6																6	
-																		
-																		
-																		
итого, шт	55	91	41							121	75						383	
итого, %	14,4	23,8	10,7							31,6	19,6							51,2
итого, куб.м.	37,3	39,9	14,3							31,8	25,0						148,3	
итого, куб.%	25,2	27,0	9,6							21,4	16,8							38,3

Порода2: Б СКС породы: 4,06.

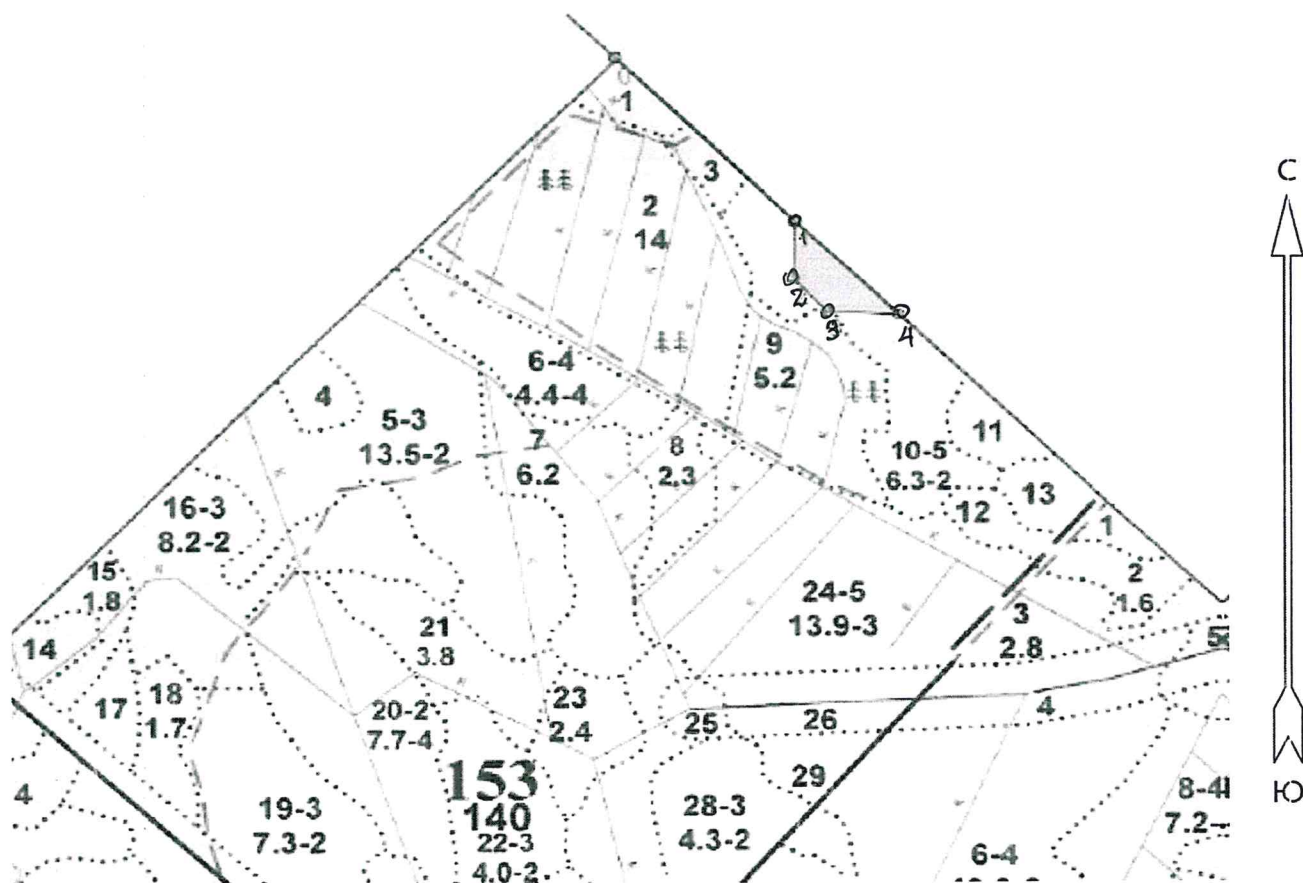
Ступени толщины см	Количество деревьев по категориям состояния, шт.																Всего деревьев по ступеням толщины	
	I	II	III	IV		V		VI			ветровал, бурелом			аварийные деревья			шт.	в том числе подлежат рубке, %
				НЗ	З	НЗ	З	НЗ	З	О	НЗ	З	О	НЗ	З	О		
1	2	3	4	5	6	7	8	9	10	11	12	13	14	15	16	17	18	19
12								9									9	25,0
24		9						10			8						27	50,0
-																		
-																		
-																		
-																		
-																		
-																		
-																		
итого, шт		9						19			8						36	
итого, %		25,0						52,8			22,2							75,0
итого, куб.м.		4,7						6,1			4,2						14,9	68,6
итого, куб.%		31,4						40,7			27,9							68,6

Порода3: С СКС породы: 1.

[illegible]

Абрис участка

Масштаб 1:10000



N выдела	Ленты (круговой площадки) перече́та				
	Сплошной перечет	Длина, м	Ширина, м	Радиус, м	Площадь, га
10	Сплошной перечет				1,00

Номера точек	Координаты	Румбы линий	Длина, м
0->1	60.71794898/28.99067235	ЮВ 44°.56'	373.8
1->2	60.71557174/28.99551827	ЮЗ 1°.53'	92.9
2->3	60.71473803/28.99546245	ЮВ 42°.31'	73.3
3->4	60.71425302/28.99637134	ЮВ 86°.58'	105.7
4->1	60.71420284/28.99830929	СЗ 44°.56'	215.3

Условные обозначения:

Исполнитель работ по проведению лесопатологического обследования:

Инженер лесопатолог Маценко С.В.

Дата составления документа: "28" августа 2018 года. Телефон: 89155882187.