

Приложение 2
к приказу Минприроды России
от 16.09.2016 N 480

УТВЕРЖДАЮ:
Председатель комитета по природным
Должность _____
ресурсам Ленинградской области
Ф.И.О. П.А. Немчинов

Дата 06.11.2018

Акт
лесопатологического обследования № 06-ВЩ-2018
лесных насаждений Северо-западного лесничества
Ленинградской области

Способ лесопатологического обследования: Визуальное
Инструментальное V

Место проведения:

Участковое лесничество	Урочище (дача)	Квартал (кварталы)	Выдел (выделы)	Площадь, га
Вещевское	-	52	28	2,6

Лесопатологическое обследование проведено на общей площади 1,2 га.

2. Инструментальное обследование лесного участка.

Уч. лесничество: Вещевское, участок: - Кв. 52 вид. 28 ЛП выдел: 1.

2.1. Фактическая таксационная характеристика лесного насаждения не соответствует

таксационному описанию. Причины несоответствия:

Изменение санитарного и лесопатологического состояния. ошибка при лесоустройстве.

Ведомость лесных участков с выявленными несоответствиями таксационным описаниям приведена в приложении 1 к данному Акту.

2.2. Состояние насаждений: с утраченной устойчивостью.

V

с нарушенной устойчивостью

V

Причины повреждения: повреждение (заселено или отработано) короедом-типографом (код 343), воздействия сильных ветров прошлых лет, повлекшие наклон более 10°, изгиб или вывал деревьев (код 821), трутовик ложный осиновый (код 358), воздействия шквалистых и ураганных ветров прошлых лет, повлекшие слом стволов деревьев (код 822), переувлажнение почвы под воздействием почвенно-климатических факторов (код 812), воздействия сильных ветров текущего года, повлекшие наклон более 10°, изгиб или вывал деревьев (код 881). Данные причины определены по следующим признакам: заселено <3/4 окр.ствола под кроной (код 611), отработано >3/4 окр.ствола под кроной (код 614), механические повреждения обрыв корней (вывал) прошлых лет (код 206), наличие плодовых тел на стволе (код 801), механические повреждения слом ствола под кроной пр. лет (код 218), усыхание от 1/4 до 1/2 ветвей в кроне прошлых лет (код 112).

Вид вредителя	Порода	Встречаемость (% заселенных деревьев)	Степень заселения лесного насаждения (слабая, средняя, сильная)
короед-типограф	Е	20,86 (отработано 12,88)	средняя
-	-	-	-
-	-	-	-
-	-	-	-
-	-	-	-
-	-	-	-

Повреждено огнем:

Вид пожара	Порода	Состояние корневых лап		Состояние корневой шейки		Подсушивание луба	
		процент поврежденных огнем корней	процент деревьев с данным повреждением	ожог корневой шейки по окружности (1/4; 2/4; 3/4; более 3/4)	процент деревьев с данным повреждением	по окружности (1/4; 2/4; 3/4; более 3/4)	процент деревьев с данным повреждением
-	-	-	-	-	-	-	-
	-	-	-	-	-	-	-
	-	-	-	-	-	-	-
	-	-	-	-	-	-	-
	-	-	-	-	-	-	-
	-	-	-	-	-	-	-
	-	-	-	-	-	-	-
	-	-	-	-	-	-	-

Поражено болезнями:

Вид болезни	Порода	Встречаемость (% пораженных деревьев)	Степень заселения лесного насаждения (слабая, средняя, сильная)
трутовик ложный осиновый	Ос	10,02	слабая
-	-	-	-
-	-	-	-
-	-	-	-
-	-	-	-
-	-	-	-

2.3. Выборке подлежит 51,2 % деревьев по запасу,
в том числе:
ослабленных 0 %,
сильно ослабленных 8,2 %, причины назначения: трутовик ложный осиновый;
усыхающих 7,7 %, причины назначения: короед-типограф;
свежего сухостоя 0 %,
свежего ветровала 0 %,
свежего бурелома 0 %,
старого сухостоя 15,9 %,
старого ветровала 13,7 %,
старого бурелома 5,7 %,
аварийных 0 %.

2.4. Полнота лесного насаждения после уборки деревьев, подлежащих рубке, составит 0,19.
Критическая полнота для данной категории лесных насаждений составляет 0,3.

ЗАКЛЮЧЕНИЕ

С целью предотвращения негативных процессов или снижения ущерба от их воздействия
назначено:

Участковое лесничество	Урочище (дача)	Квартал	Выдел	Площадь выдела, га	Вид мероприятия	Площадь мероприятия, га	Порода	Выбираемый запас на выдел, куб. м	Крайние сроки проведения
Вещевское	-	52	28	2,6	СРС	1,2	Е	238	2019 год

Ведомость перечета деревьев, назначенных в рубку, и абрис лесного участка
прилагаются (приложение 2 и 3 к данному акту).


Меры по обеспечению возобновления: лесные культуры.

Мероприятия, необходимые для предупреждения повреждения или поражения смежных
насаждений: своевременное проведение проектируемых мероприятий,
надзор за санитарным и лесопатологическим состоянием.

Сведения для расчета степени повреждения:
год образования старого сухостоя: 2014-2016
основная причина повреждения древесины: вторичные стволовые вредители и сапрофитные гнили
Степень повреждения насаждения: 35,3 %
Дата проведения обследований: сентябрь 2018 года.

Исполнитель работ по проведению лесопатологического обследования:

Инженер лесопатолог Машенко С.В.



Ведомость
лесных участков с выделенными несоответствиями таксационным описаниям

Источник данных	Год проведения лесосурьейства	Номер квартала	Номер выдела	Площадь выдела, га	Целевое назначение лесов	Защитные	Защитные полосы, расположенные вдоль водных объектов	1	1,2	-	Лесопатологического выдела	Площадь выдела	Номер лесопатологического выдела	Категория защитных лесов	Защитные полосы, расположенные вдоль водных объектов	-	Лесопатологического выдела	Таксационная характеристика											Заложено пробных площадей			
																		состав	попоя	возраст, лет	средняя высота, м	средний диаметр, см	тип леса	тип условий место	полнота	бонитет	запас, куб. м/га	количество, шт.	общая площадь, га			
ТО	2015	52	28	2,6	Защитные	Защитные полосы, расположенные вдоль водных объектов	1	1,2	-	-	Лесопатологического выдела	Площадь выдела	Номер лесопатологического выдела	Категория защитных лесов	Защитные	Защитные полосы, расположенные вдоль водных объектов	1	1,2	4Е3Е2Б1Оч+С	Ель	110	26	30	ЧС	В2	0,6	2	261				
Ф		52	28	2,6	Защитные	Защитные полосы, расположенные вдоль водных объектов	1	1,2	9Е1Оч+Б+Олч+С	Ель	110	24	24	24	ЧС	В2	0,39	2	198	1	1,2											

Примечание:

Причины несоответствия таксационного описания:


ТО - таксационные описания

Ф - фактическая характеристика лесного насаждения

Исполнитель работ по проведению лесопатологического обследования:

Инженер лесопатолог Машенко С.В.

Изменение санитарного и лесопатологического состояния, ошибка при лесосурьействе.



Результаты проведения лесопатологического обследования
лесных насаждений за сентябрь 2018 года.
Субъект Российской Федерации: Ленинградская область, Лесничество (лесопарк): Северо-западное.
Участковое лесничество: Веневское. Урочище (лесная дача): -.

Участковое лесничество: Венедское. Урочище (лесная дача): -.																	Назначение мероприятия																	
№ квартала	№ выдела	Площадь выдела, га	Целевое назначение лесов	Категория защитных лесов	№мер лесопатологического участка	Площадь выдела, га	Таксационная характеристика лесного насаждения								Число деревьев на пробе, шт.	Распределение деревьев по категориям состояния, % от запаса										Признаки повреждения деревьев	Доля поврежденных деревьев, %	Причина ослабления, повреждения	Полнота рубки, %	Назначение мероприятия				
							состав	порода	возраст	средняя высота, м	средний диаметр, см	тип леса	полнота	бонитет		запас, куб. м/га	без признаков ослабления	ослабленные	сильно ослабленные	усыхающие	свежий сухостой	старый сухостой	свежий ветровал	старый ветровал	свежий бурелом					старый бурелом	аварийные деревья	вид	площадь, га	
1	2	3	4	5	6	7	8	9	10	11	12	13	14	15	16	17	18	19	20	21	22	23	24	25	26	27	28	29	30	31	32	33	34	
							9ЕЮ+Б+Олч+С	Итого	110	24	24	24	ЧС	0,39*	2	198*	449	27,4	3,8	25,8	7,7	15,9	13,7			5,7		611,614,206,801,218,112.	72,6	343,821,358,822,812,881.	51,2			
							9	Е	110	24	24	24	-	-	-	-	326	29,8	1,8	21,2	9,3	19,2						611,614,206,218,112.	70,2	343,821,822,812.	47,2			
							1	Ос	60	23	22	22	-	-	-	-	61		76,2				23,8					801,206.	100,0	358,821.	100,0			
							+	Б	90	22	20	20	-	-	-	-	42	44,0	27,6				0,8		27,6			218,801.	56,0	822,881.	28,4			
							+	Олч	60	17	16	16	-	-	-	-	15	53,3	46,7											46,7	0,0			
52	28	2,6			1	1,2	+	С	110	21	18	-	-	-	-	5		100,0												100,0	0,0		СРС	1,2
									-	-	-	-	-	-	-	0																		
									-	-	-	-	-	-	-	0																		
									-	-	-	-	-	-	-	0																		
									-	-	-	-	-	-	-	0																		
									-	-	-	-	-	-	-	0																		

Показатели, не соответствующие таксационному описанию отмечаются "х". Расшифровка кодов причин и признаков указана в акте.
Исполнитель работ по проведению лесопатологического обследования:

Инженер лесопатолог Машенко С.В.
Дата составления документа: 18.09.2018 года. Телефон: 89155882187.

Ведомость перечета деревьев назначенных в рубку

ВРЕМЕННАЯ ПРОБНАЯ ПЛОЩАДЬ № 1

Субъект Российской Федерации: Ленинградская область.

Лесничество (лесопарк): Северо-западное. Квартал: 52. Выдел: 28.

Площадь: 2,6 га., Площадь мероприятия: 1,2 га.

Номер очага вредных организмов: б/н. Размер пробной площади: 1,2 га.

Таксационная характеристика:

тип леса: ЧС; состав: 9Е1Ос+Б+Олч+С; возраст: 110 лет; бонитет: 2.

полнота: 0,39; запас на га: 198; возобновление: среднее, состав: 10Е, 2 тыс.шт. на га.

Время и причина ослабления лесного насаждения:

Причины повреждения: повреждение (заселено или отработано) короедом-типографом (код 343), воздействия сильных ветров прошлых лет, повлекшие наклон более 10°, изгиб или вывал деревьев (код 821), трутовик ложный осиновый (код 358), воздействия шквалистых и ураганных ветров прошлых лет, повлекшие слом стволов деревьев (код 822), переувлажнение почвы под воздействием почвенно-климатических факторов (код 812), воздействия сильных ветров текущего года, повлекшие наклон более 10°, изгиб или вывал деревьев (код 881). Данные причины определены по следующим признакам: заселено <3/4 окр.ствола под кроной (код 611), отработано >3/4 окр.ствола под кроной (код 614), механические повреждения обрыв корней (ывал) прошлых лет (код 206), наличие плодовых тел на стволе (код 801), механические повреждения слом ствола под кроной пр. лет (код 218), усыхание от 1/4 до 1/2 ветвей в кроне прошлых лет (код 112).

Тип очага вредных организмов: эпизодический.

Фаза развития очага вредных организмов: кризис.

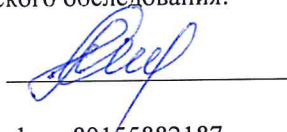
Состояние лесного насаждения, намечаемые мероприятия:

Состояние насаждений: с нарушенной устойчивостью. СКС насаждения 3,2.

Намечаемое мероприятие: СРС.

Исполнитель работ по проведению лесопатологического обследования:

Инженер лесопатолог Машенко С.В.



Дата составления документа: 18.09.2018 года. Телефон: 89155882187.

ВЕДОМОСТЬ ПЕРЕЧЕТА ДЕРЕВЬЕВ

Порода1: Е СКС породы: 3,24.

Ступени толщины см	Количество деревьев по категориям состояния, шт.																Всего деревьев по ступеням толщины	
	I	II	III	IV		V		VI			ветровал, бурелом			аварийные деревья			шт.	в том числе подлежат рубке, %
				НЗ	З	НЗ	З	НЗ	З	О	НЗ	З	О	НЗ	З	О		
1	2	3	4	5	6	7	8	9	10	11	12	13	14	15	16	17	18	19
12	12																12	
16	25										15						40	4,6
20	24				15					12	21						72	14,8
24	36		31							9	19						95	8,6
28		5								7	14						26	6,4
32	10				14						8						32	6,7
36	14		21														35	
40										14							14	4,3
-																		
-																		
итого, шт	121	5	52		29					42	77						326	
итого, %	37,1	1,5	16,0		8,9					12,9	23,6							45,4
итого, куб.м.	58,9	3,6	41,8		18,4					37,8	36,9						197,2	
итого, куб.%	29,8	1,8	21,2		9,3					19,2	18,7							47,2

Порода2: Ос СКС породы: 3,48.

Ступени толщины см	Количество деревьев по категориям состояния, шт.																Всего деревьев по ступеням толщины	
	I	II	III	IV		V		VI			ветровал, бурелом			аварийные деревья			шт.	в том числе подлежат рубке, %
				НЗ	З	НЗ	З	НЗ	З	О	НЗ	З	О	НЗ	З	О		
1	2	3	4	5	6	7	8	9	10	11	12	13	14	15	16	17	18	19
12			16														16	26,2
16			11														11	18,0
20			5								9						14	23,0
24											7						7	11,5
28			4														4	6,6
32			6														6	9,8
48			3														3	4,9
-																		
-																		
-																		
итого, шт			45								16						61	
итого, %			73,8								26,2							100,0
итого, куб.м.			19,5								6,1						25,5	100,0
итого, куб.%			76,2								23,8							100,0

Порода3: Б СКС породы: 2,41.

Порода:	Б	СКС породы:	2,41.														Всего деревьев по ступеням толщины	
Ступени толщины см	Количество деревьев по категориям состояния, шт.																шт.	в том числе подлежат рубке, %
	I	II	III	IV		V		VI			ветровал, бурелом			аварийные деревья				
				НЗ	З	НЗ	З	НЗ	З	О	НЗ	З	О	НЗ	З	О		
1	2	3	4	5	6	7	8	9	10	11	12	13	14	15	16	17	18	19
12											1						1	2,4
16	12																12	
20	9	10									10						29	23,8
-																		
-																		
-																		
-																		
-																		
-																		
-																		
итого, шт	21	10									11						42	
итого, %	50,0	23,8									26,2							26,2
итого, куб.м.	5,0	3,1									3,2						11,2	
итого, куб.%	44,0	27,6									28,4							28,4

Порода4: Олч СКС породы: 1,47.

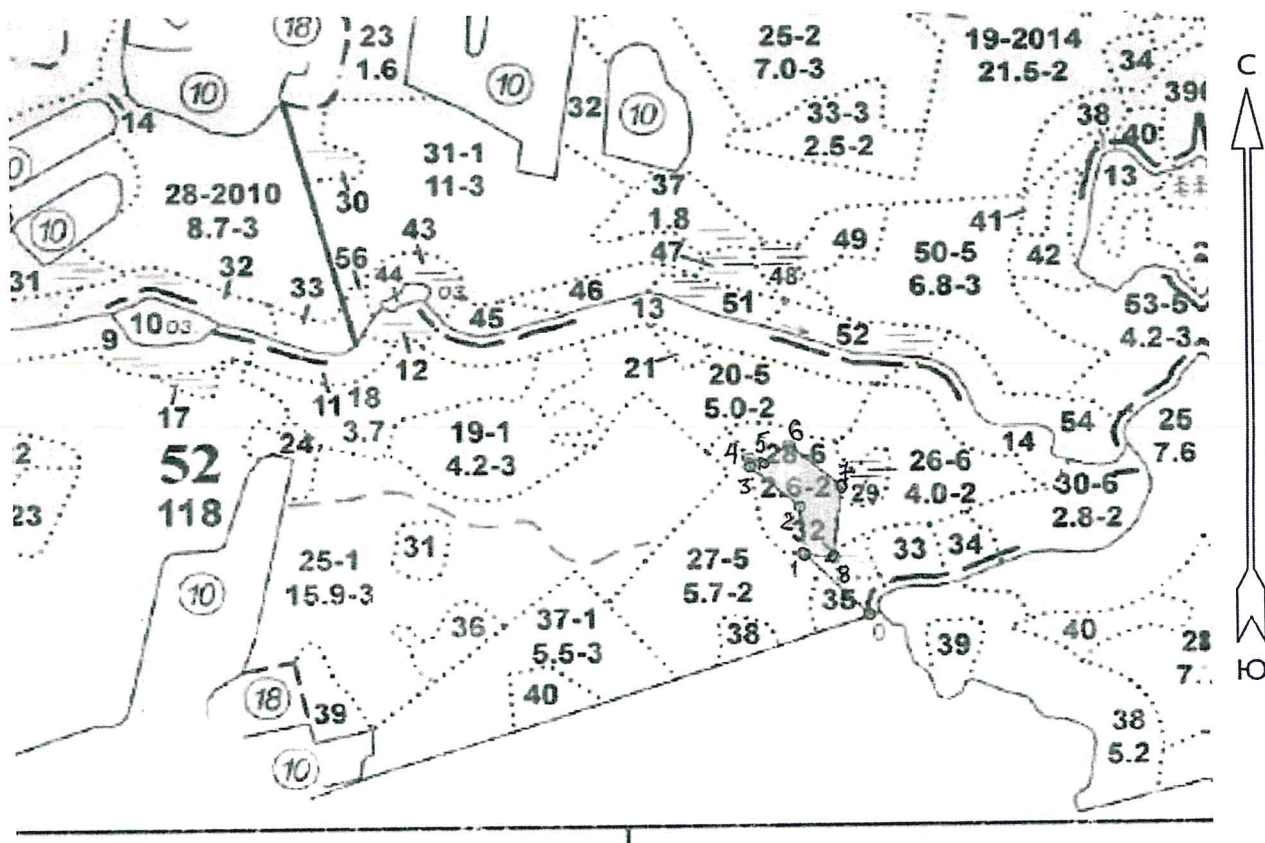
[illegible]

Порода5: С СКС породы: 2.

[illegible]

Абрис участка

Масштаб 1:10000



N выдела	Ленты (круговой площадки) перече́та				
	Сплошной перечет	Длина, м	Ширина, м	Радиус, м	Площадь, га
28	Сплошной перечет				1,20

Номера точек	Координаты	Румбы линий	Длина, м
0->1	60.75210027/29.09297322	СЗ 44°.07'	138.4
1->2	60.75299284/29.09119951	СЗ 4°.46'	77.4
2->3	60.75368615/29.09108108	СЗ 48°.26'	100.3
3->4	60.75428376/29.08969988	СЗ 4°.06'	15.0
4->5	60.75441822/29.08968012	ЮВ 64°.49'	20.0
5->6	60.7543418/29.09001309	СВ 54°.00'	51.7
6->7	60.75461492/29.09078343	ЮВ 48°.29'	105.1
7->8	60.75398898/29.0922321	ЮЗ 5°.49'	118.8
8->1	60.75292769/29.09201087	СЗ 80°.40'	44.7

Условные обозначения:

Исполнитель работ по проведению лесопатологического обследования:

Инженер лесопатолог Машенко С.В.

Дата составления документа: 18.09.2018 года. Телефон: 89155882187.