

Должность Председатель комитета по природным
ресурсам Ленинградской области

Ф.И.О. П.А. Немчинов

Дата 19.10.2018

лесопатологического обследования № 32 В-14/1-18/47

лесных насаждений Приозерского лесничества

Способ лесопатологического обследования:

1.	<u>Визуальный</u>	<input type="checkbox"/>
2.	<u>Инструментальный</u>	<input checked="" type="checkbox"/>

Участковое лесничество	Урочище (дача)	Квартал (квартала)	Выдел (выдела)	Площадь, га
Борисовское	-	24	2	1,7

Лесопатологическое обследование проведено на общей площади 1,7 га.

2. Инструментальное обследование лесного участка.

2.1 Фактическая таксационная характеристика лесного насаждения _____ соответствует _____ (не соответствует)

2.2 Состояние насаждений: **с нарушенной устойчивостью** ☐
с утраченной устойчивостью ☒

Причины повреждения:

Ветровал, бурелом, короед-типограф

Заселено (отработано) стволовыми вредителями:

Квартал	Выдел	Вид вредителя	Порода	Встречаемость (% заселенных/отработанных деревьев)	Степень заселения лесного насаждения (слабая, средняя, сильная)
24	2	Короед-типограф	Е	20 / 28	слабая

Повреждено огнем:

Квартал	Выдел	Вид пожара	Порода	Состояние корневых лап		Состояние корневых лап		Подсушивание луба	
				Процент поврежденных огнём корней	Процент деревьев с данным повреждением	Ожег корневой шейки по окружности (1/4; 2/4; 3/4; более 3/4)	Процент деревьев с данным повреждением	По окружности (1/4; 2/4; 3/4; более 3/4)	Процент деревьев с данным повреждением
1	2	3	4	5	6	7	8		
На обследованных участках не выявлено									

Поражено болезнями:

Квартал	Выдел	Вид болезни	Порода	Встречаемость поврежденных деревьев	Степень поражения лесного насаждения (слабая, средняя, сильная)
На обследованных участках не выявлено					

1.3 Подлежит выборке:

Квартал	Выдел	% деревьев, подлежащих рубке									
		% выборки	ослабленные	в том числе:							
				сильно ослабленные	усыхающие	Свежий сухостой	старый сухостой	свежий ветровал	старый ветровал	свежий бурелом	старый бурелом
24	2	77	0	0	7	4	15	2	12	12	25

1.4 Полнота насаждений после уборки деревьев, подлежащих рубке, составит:

Квартал	Выдел	Полнота насаждений после уборки деревьев, подлежащих рубке	Критическая полнота для данной категории насаждений
24	2	0,14	0,3

Заключение :

С целью предотвращения негативных процессов или снижения ущерба от их воздействия назначено:

Участковое лесничество	Урочище (дача)	Квартал	Выдел	Площадь выдела, га	Вид мероприятия	Площадь мероприятия, га	Порода	Запас на выдел, куб. м	Крайние сроки проведения
1	2	3	4	5	6	7	8	9	10
Борисовское	-	24	2	1,7	СРС	1,7	Е	461	2кв.2019г.

Ведомости перечета деревьев, назначенных в рубку, и абрисы лесных участков прилагаются (приложение 2 и 3 к Акту).

Меры по обеспечению возобновления:

Квартал 24 Выдел 2 - Создание лесных культур

Мероприятия, необходимые для предупреждения повреждения или поражения смежных насаждений:

Своевременная очистка лесосек от порубочных остатков, вывозка заготовленной древесины с делянок и лесных складов до начала активности энтомовредителей, лесопатологический мониторинг.

Сведения для расчёта степени повреждения:

год образования старого сухостоя 2011-2014 ;

основная причина повреждения древесины Ветровал, бурелом, короед-типограф

Дата проведения обследований Сентябрь 2018г. .

Исполнитель работ по проведению лесопатологического обследования:

Инженер-лесопатолог Филиала ФБУ "Рослесозащита "Центр защиты леса Ленинградской области"

ФИО Яценко В.В.

Подпись

Ведомость лесных участков с выявленными несоответствиями таксационным описаниям

1	2	3	4	5	6	7	8	9	Таксационная характеристика												Заложено пробных площадей	
Источники данных	Год проведения лесосурейства	Номер квартала	Номер выдела	Площадь выдела, га	Целевое назначения лесов	Категория защитных лесов	Номер лесопатологического выдела	Площадь лесопатологического выдела, га	состав	порода	возраст, лет	средняя высота, м	средний диаметр, см	тип леса	тип условий местопрорастания	полнота	бонитет	запас, куб. м/га	количество, шт.	общая площадь, га		
									10	11	12	13	14	15	16	17	18	19	20	21		

Примечание:

ТО - таксационные описания

Ф - фактическая характеристика лесного насаждения

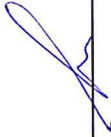
Полнота 0* - погибший древостой, едичичные жизнеспособные деревья

Исполнитель работ по проведению лесопатологического обследования:

ФИО

Яценко В.В.

подпись



Результаты проведения лесопатологического обследования лесных насаждений за Сентябрь 2018г.

Субъект Российской Федерации Ленинградская область Лесничество (лесопарк) Приозерское
Участковое лесничество Борисовское Урочище (дача)

Номер квартала	Номер выдела	Площадь выдела, га	Целевое назначение лесов	Категория защитных лесов	Номер лесопатологического выдела	Площадь лесопатологического выдела, га	Таксационная характеристика								Число деревьев на пробе, шт.	Распределение запаса насаждения по категориям состояния деревьев, %										Признаки поврежденных деревьев	Доля поврежденных деревьев, %	Причина ослабления, повреждения	Подлежит рубке, %	Назначенные мероприятия				
							Состав	Порода	Возраст	Ср. высота, м	Ср. диаметр, см	Тип леса	Полнота	Бонитет		Запас, км/га	Без признаков ослабления	Ослабленные	Сильно ослабленные	Усыхающие	Свежий сухойстой	Старый сухойстой	Свежий ветровал	Старый ветровал	Свежий бурелом					Старый бурелом	Аварийные деревья	Вид	Площадь, га	
1	2	3	4	5	6	7	8	9	10	11	12	13	14	15	16	17	18	19	20	21	22	23	24	25	26	27	28	29	30	31	32	33	34	
							Всего на выделе										522	7	11	5	7	4	15	2	12	12	25			-	93			
24	2	1,7	Защитные леса		Запретные полосы		1,7	5	Е	100	24	28	КС	0,6	2	271	0	3	9	13	7	28	4	22	0	14		206, 218, 614, 611, 205, 217	100	Ветровал, бурелом, короед-типограф		88	СРС	1,7
								3	С	100	24	30				113	10	23	3	0	2	0	3	27	32			90		64				
								2	Б	90	23	24				116	23	15	0	0	0	0	0	0	18	44			77		62			
							СРС		СРВ		УНД																							

Исполнитель работ по проведению лесопатологического обследования:

Исполнитель работ по проведению лесопатологического обследования:
ФИО Яценко В.В. подпись
Дата составления документа "28" 10 2018г. телефон 8 (812) - 552 - 73 - 55

Ведомость перечета деревьев назначенных в рубку

Временная пробная площадь № _____

Субъект Российской Федерации _____ Ленинградская область _____.

Лесничество (лесопарк) _____ Приозерское, Борисовское _____ Квартал _____ 24 _____ Выдел _____ 2 _____

Площадь _____ 1,7 _____ га, _____.

Номер очага вредных организмов _____ . Размер пробной площади _____ 1,7 _____ га. (сплошной пересчет)

Таксационная характеристика :

тип леса _____ КС _____ ; состав _____ 5ЕЗС2Б _____ ; возраст _____ 100 _____ ; бонитет _____ 2 _____ ;

полнота _____ 0,6 _____ ; запас на га _____ 271 _____ ; возобновление _____ Создание лесных культур

Время и причина ослабления лесного насаждения :

Ветровал, бурелом, короед-типограф 2011 г.

Тип очага вредных организмов : _____ (хронический, эпизодический, отсутствует)Фаза развития очага : _____ (отсутствует, нарастания численности, собственно вспышка, кризис)

Состояние лесного насаждения, намечаемые мероприятия :

Насаждение с утраченной устойчивостью, проектируемое мероприятие - Сплошная рубка санитарная

СКС 4,8

Исполнитель работ по проведению лесопатологического обследования :

ФИО _____ Ященко В.В. _____

Подпись _____

Дата составления документа " 01 " 10 2018г. Телефон _____

8 (812) 552 73 55

Ведомость перечета деревьев (методом сплошного перечета деревьев)

Порода: Е

Ступени толщины, см	Количество деревьев по категориям состояния, шт.																Всего деревьев по ступеням толщины	
	I	II	III	IV		V		VI			ветровал, бурелом			аварийные деревья			шт.	в том числе подлежат рубке
				НЗ	З	НЗ	З	НЗ	З	О	НЗ	З	О	НЗ	З	О		
1	2	3	4	5	6	7	8	9	10	11	12	13	14	15	16	17	18	19
12	0	1	2		3		2			7			11				26	88
16	0	1	3		4		2			10			15				35	89
20	0	2	4		6		3			13			21				49	88
24	0	2	5		7		4			16			25				59	88
28	0	2	5		7		4			16			24				58	88
32	0	2	4		6		3			12			19				46	87
36	0	1	3		4		2			8			13				31	87
40	0	1	1		2		1			4			6				15	87
44	0	0	1		1		1			3			4				10	90
48	0	0	1		1		0			2			1				5	80
Итого,шт	0	12	29		41		22			91			139				334	293
Итого шт, %	10	4	9		12		7			27			42					
Итого,м.куб	0	8	21		30		15			64			94					203
Итого,%	0	3	9		13		7			28			40					88

Порода: С

Ступени толщины, см	Количество деревьев по категориям состояния, шт.																Всего деревьев по ступеням толщины	
	I	II	III	IV		V		VI			ветровал, бурелом			аварийные деревья			шт.	в том числе подлежат рубке %
				НЗ	З	НЗ	З	НЗ	З	О	НЗ	З	О	НЗ	З	О		
1	2	3	4	5	6	7	8	9	10	11	12	13	14	15	16	17	18	19
16	2	3	1		0		0			0			9				15	60
20	2	4	1		0		0			0			11				18	61
24	3	7	1		0		0			1			18				30	63
28	4	9	2		0		0			1			24				40	63
32	3	7	1		0		0			1			18				30	63
36	3	6	1		0		0			1			17				28	64
40	1	3	0		0		0			0			7				11	64
44	1	1	0		0		0			0			3				5	60
48	0	1	0		0		0			0			2				3	67
52	0	0	0		0		0			0			0				0	0
Итого,шт	19	41	7		0		0			4			109				180	113
Итого шт, %	10	23	4		0		0			2			61					
Итого,м.куб	15	33	4		0		0			3			86					89
Итого,%	10	23	3		0		0			2			62					64

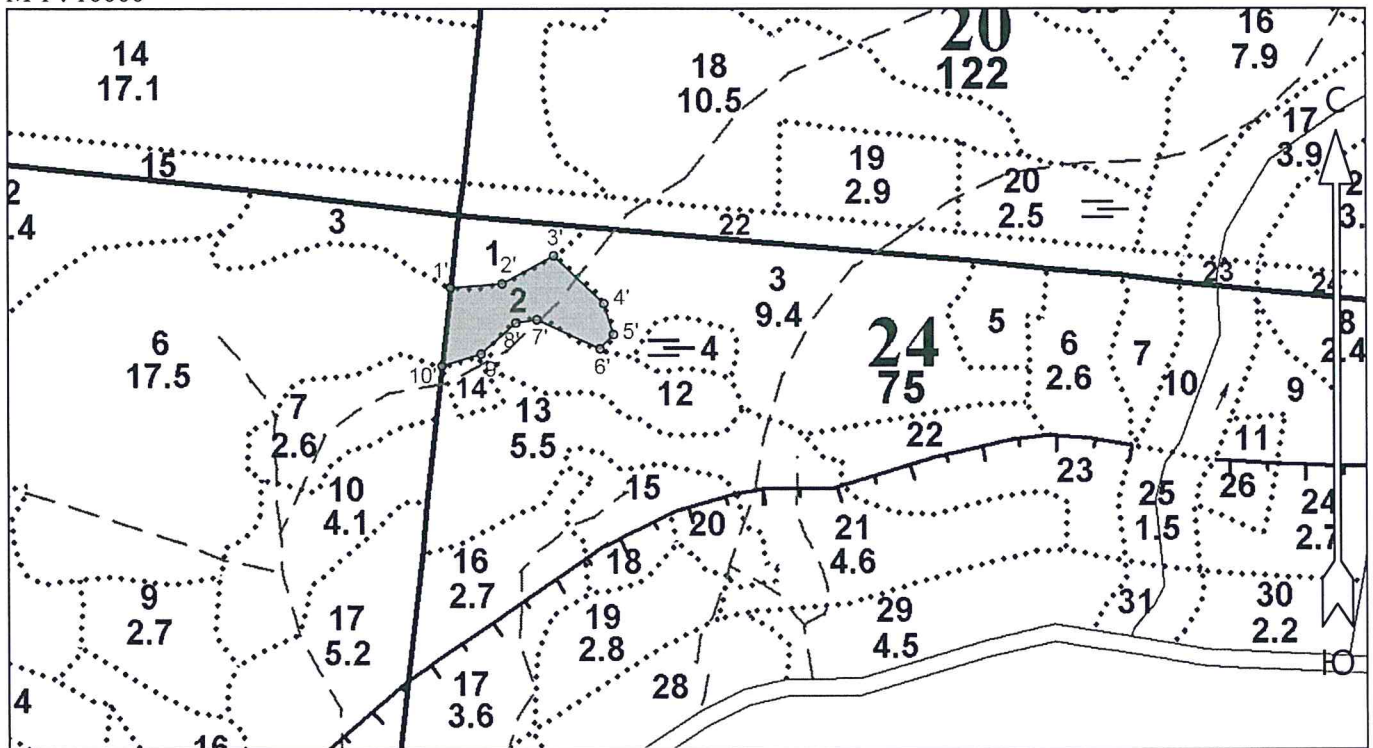
Порода: Б

Ступени толщины, см	Количество деревьев по категориям состояния, шт.																Всего деревьев по ступеням толщины	
	I	II	III	IV		V		VI			ветровал, бурелом			аварийные деревья			шт.	в том числе подлежат рубке.%
				НЗ	З	НЗ	З	НЗ	З	О	НЗ	З	О	НЗ	З	О		
1	2	3	4	5	6	7	8	9	10	11	12	13	14	15	16	17	18	19
12	2	1	0		0		0			0			7				10	70
16	6	4	0		0		0			0			17				27	63
20	10	6	0		0		0			0			27				43	63
24	10	6	0		0		0			0			27				43	63
28	7	4	0		0		0			0			20				31	65
32	4	3	0		0		0			0			11				18	61
36	2	1	0		0		0			0			4				7	57
40	1	1	0		0		0			0			3				5	60
44	0	0	0		0		0			0			0				0	0
48	0	0	0		0		0			0			0				0	0
Итого,шт	42	26	0		0		0			0			116				184	116
Итого шт, %	23	14	0		0		0			0			63					63
Итого,м.куб	22	14	0		0		0			0			58					58
Итого,%	23	15	0		0		0			0			62					62

Примечание: НЗ - незаселенное, З - заселенное, О - отработанные вредителями.

Абрис участка

М 1 : 10000



Номера точек	Координаты		Румбы линий	Длина, м
	Широта	Долгота		
1' - 2'	60° 37' 48.09"	29° 54' 38.115"	СВ 85° 38'	68.7
2' - 3'	60° 37' 48.259"	29° 54' 42.634"	СВ 61° 42'	77.3
3' - 4'	60° 37' 49.444"	29° 54' 47.121"	ЮВ 46° 16'	90.9
4' - 5'	60° 37' 47.413"	29° 54' 51.451"	ЮВ 16° 49'	42.8
5' - 6'	60° 37' 46.089"	29° 54' 52.267"	ЮЗ 42° 46'	25.9
6' - 7'	60° 37' 45.474"	29° 54' 51.106"	СЗ 65° 02'	91.3
7' - 8'	60° 37' 46.72"	29° 54' 45.646"	ЮЗ 81° 11'	27.9
8' - 9'	60° 37' 46.582"	29° 54' 43.826"	ЮЗ 48° 26'	61.7
9' - 10'	60° 37' 45.258"	29° 54' 40.782"	ЮЗ 72° 49'	54.8
10' - 1'	60° 37' 44.735"	29° 54' 37.331"	СВ 6° 32'	104.4

Исполнитель работ по проведению лесопатологического обследования:

ФИО

Яценко В.В.

Подпись

Дата составления документа 23.10.2017

Телефон

(812) 552 73 55