

Согласовано:
 Главный лесничий Борского лесничества Филиппа ЛОГКУ "Леноблес"
 Рыкова С.В.
 2018 год

Проект рубок ухода

Выборочная рубка, Проходная (ПРХ)
 (вид рубки ухода)

Лесничество **Борского** Участковое лес-во **Борское**
 Квартал, выдел, площадь **21** в.14 пл.3,3 га;

д. № 1

Категория зашитности лесов **Защитные леса: ценные леса**
 нерестоохраняемые пологсы лесов

Тип (группа типов) леса и тип лесорастительных условий ЧС А2

1. Потребность насаждения в проведении Рубки Ухода(в 1-ую,2-ую,3-ю,4-ю очередь) наличие др. насаждений, требующих ухода в 1-ую,2-ую,3-ю очередь)
Необходимо проведение Рубки ухода во 2-ю очередь

2. Проектируемое кол-во и размеры пробных площадей в молодняках и постоянных пробных площадей.
пасеки- отбор деревьев в рубку **волока - сплошной перечень**

3. Характер-ка насаждения: исходная (до рубки) -- проектируемая (после рубки)

Выдел	площадь	Состав древостоя		Возраст по породам		Высота по породам		Диаметр по породам		Запас на 1 га	полнота по породам (G)
		исход-ный	проект-ный	исход-ный	проект-ный	исход-ный	проект-ный	исход-ный	проект-ный		
14	3,3	4С	4С	50'	50'	16	16'	18	18	200	0,8
		3Е	3Е	50	50	15	15	16	16		
		2Б	2Б	50	50	15	15	14	14		
		1Ос	1Ос	50	50	16	16	18	18		

4. Хар-ка деревьев по классам хозяйственно-биологической квалификации с учетом выделения главных и второст. пород
Лучшие С,Е - имеющая лучшие показатели роста, подрост; здоровые хорошо сформированные кроны, имеющие прямые достаточно сущенные от сучьев стволы
Вспомогательные Деревья березы; Дер-я способствующие
формир-ю у лучших дер-ев стволов и крон, выполняющие почво-защитные функции, обеспечивающие сохранение целостности насаждения
Нежелательные(подл. рубке) Осина и сухостой, повреждённые дер-я с признаками ослабления, - мешающие росту и формированию крон отборных, лучших, вспомогательных деревьев (охлестывающие, затеняющие)

5. Планируемое время проведения рубки ухода(месяцы, год) **4 кв. 2018 г. -1 кв. 2019г.**

6.1 В % от исходного запаса (полноты или кол-ва деревьев) **30%**

6.2 Объем вырубаемой массы по породам ливид(на 1га/на всей S), в т.ч. при прокладке технологических коридоров

3,3	Среднелесечная хлыстами				Всего		
	С	Е	Б	Ос			
с пасек	С 1 га	12,7	10,3	7,0	4,2	34,2	
	с общей	42	34	23	14	113,0	
	С 1 га	9,1	6,7	4,5	3,0	23,3	
	с общей	30	22	15	10	77,0	
	Всего	С 1 га	21,8	17,0	11,5	7,2	57,5
	с общей	72,0	56,0	38,0	24,0	190,0	

7. Практикуемая технология ухода, название(с указанием вида трелюемой древесины) **Среднелесечная хлыстами**
 расстояние между технологич. коридорами, существующими или создаваемыми (прямолинейными или непрямолинейными) **35-40м**
 ширина технологических коридоров **Магистр - 5 м, пасечных - 4м**
 количество и размеры погрузочных пунктов **1 - 20х40**
 ширина оставляемых полос и коридоров ухода при линейной технологии (РУ в молодняках)

8. Планируемое проведение РУ (на 1га площади участка) **58,0 м³**

9. Сортиментный состав вырубаемой части древостоя (при предварительной оценке)

10. Ожидаемый доход от реализации заготовленной древесины

11. Прибыль на 1га участка леса, пройденного уходом

СХЕМА

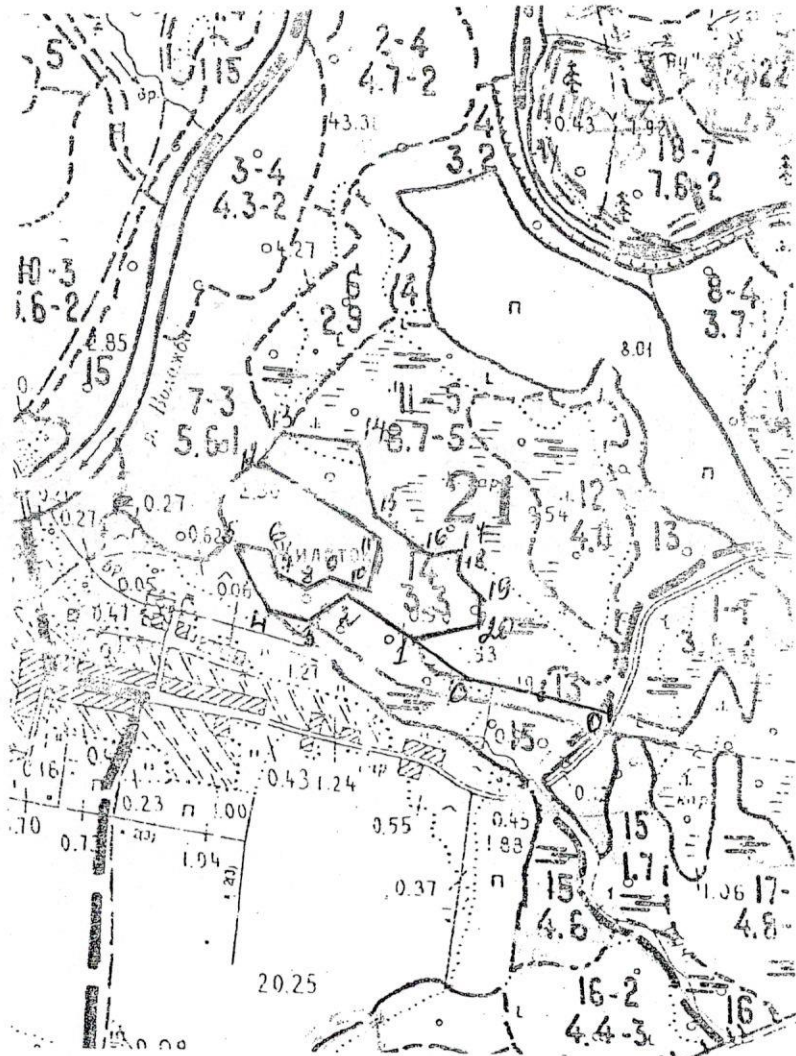
расположение лесных насаждений

отведённых под рубки ухода "Проходные" на 2018 год

Местоположение лесных насаждений: Ленинградская область, Бокситогорский район,
Бокситогорское лесничество, Борское участковое лесничество,
Квартал 21, выдел 14, делянка 1.

Площадь – 3,3 га – Хвойное

масштаб 1:10000



		Площадь эксплуатационная, га		
		3,3		
Экспликация объекта				
Номера точек	Направление румбы линий, °		Длина линий, м	
	привязка			
0*-0	СЗ : 90		200	
0-1	СЗ : 66		82	
Номер лесосеки	Площадь лесосеки, га	лесосека		
		Номера точек	Направление румбы линий, °	Длина линий, м
1	3,3	1-2	СЗ : 66	100
		2-3	ЮЗ : 50	65
		3-4	СЗ : 89	50
		4-5	СЗ : 31	100
		5-6	ЮВ : 89	40
		6-7	ЮВ : 27	30
		7-8	ЮВ : 74	50
		8-9	СВ : 40	25
		9-10	ЮВ : 75	50
		10-11	СВ : 13	60
		11-12	СЗ : 67	190
		12-13	СВ : 27	58
		13-14	СВ : 85	100
		14-15	ЮВ : 20	92
		15-16	ЮВ : 58	100
		16-17	СВ : 85	35
		17-18	ЮВ : 2	30
		18-19	ЮВ : 58	35
		19-20	ЮЗ : 2	42
		20-1	ЮЗ : 75	70

Условные обозначения: - делянка;

Отводил: САН

Отвод принял: лесничий Борского участкового лесничества САН Прокопьева С.И.