

«УТВЕРЖДАЮ»
Должность Председатель комитета по природным
ресурсам Ленинградской области
Ф.И.О. П.А. Немчинов
Дата 02.10.2018

АКТ
лесопатологического обследования № 16В-84-18/47
лесных насаждений Приозерского лесничества (лесопарка)
Ленинградской области (субъект Российской Федерации)

Способ лесопатологического обследования: инструментальный

Место проведения

Участковое лесничество	Урочище (дача)	Квартал (квартала)	Выдел (выдела)	Площадь, га
Мичуринское северное	-	1	17	2,4

Лесопатологическое обследование проведено на общей площади 1,0 га.

1. Инструментальное обследование лесного участка.

1.1 Фактическая таксационная характеристика лесного насаждения _____ Соответствует _____ таксационному описанию.

Причины несоответствия: _____

Ведомость лесных участков с выявленными несоответствиями таксационным описаниям приведена в приложении 1 к Акту.

1.2 Состояние насаждений: _____ с нарушенной _____ устойчивостью

Причины повреждения: _____ Ветровал, бурелом

Заселено (отработано) стволовыми вредителями:

Квартал	Выдел	Вид вредителя	Порода	Встречаемость (% заселенных/отработанных деревьев)	Степень заселения лесного насаждения (слабая, средняя, сильная)
1	2	3	4	5	6

на обследованных участках не выявлено

Повреждено огнем:

Квартал	Выдел	Вид пожара	Порода	Состояние корневых лап		Состояние корневых лап		Подсушивание луба	
				Процент поврежденных огнем корней	Процент деревьев с данным повреждением	Ожег корневой шейки по окружности (1/4; 2/4; 3/4; более 3/4)	Процент деревьев с данным повреждением	По окружности (1/4; 2/4; 3/4; более 3/4)	Процент деревьев с данным повреждением
1	2	3	4	5	6	7	8	9	10

на обследованных участках не выявлено

Поражено болезнями:

Квартал	Выдел	Вид болезни	Порода	Встречаемость (% пораженных деревьев)	Степень поражения лесного насаждения (слабая, средняя, сильная)
1	2	3	4	5	6

на обследованных участках не выявлено

1.3 Подлежит выборке:

Квартал	Выдел	% выборки	% деревьев, подлежащих рубке									
			в том числе:									
			ослабленные	сильно ослабленные	усыхающие	свежий сухостой	старый сухостой	свежий ветровал	старый ветровал	свежий бурелом	старый бурелом	
1	2	3	4	5	6	7	8	9	10	11	12	
1	17	3										3

1.4 Полнота насаждений после уборки деревьев, подлежащих рубке, составит:

Квартал	Выдел	Полнота насаждений после уборки деревьев, подлежащих рубке	Критическая полнота для данной категории насаждения
1	2	3	4
1	17	0,78	0,3

Заключение

С целью предотвращения негативных процессов или снижения ущерба от их воздействия назначено:

Участковое лесничество	Урочище (дача)	Квартал	Выдел	Площадь выдела, га	Вид мероприятия	Площадь мероприятия, га	Порода	Запас на выдел, куб. м	Крайние сроки проведения
1	2	3	4	5	6	7	8	9	10
Мичуринское северное	-	1	17	2,4	СРВ	1,0	С	5	I кв. 2019 г

Ведомости перечета деревьев, назначенных в рубку, и абрисы лесных участков прилагаются (приложение 2 и 3 к Акту).

Меры по обеспечению возобновления:

Мероприятия, необходимые для предупреждения повреждения или поражения смежных насаждений:

лесопатологический мониторинг

Сведения для расчёта степени повреждения:

год образования старого сухостоя _____ 2012-2014 _____;

основная причина повреждения древесины _____ технические вредители, древоразрушающие грибы _____;

Дата проведения обследований _____ апрель 2018 г. _____.

Исполнитель работ по проведению лесопатологического обследования:

Инженер-лесопатолог Филиала ФБУ "Рослесозащита" "Центр защиты леса Ленинградской области"

К.В. Трапезников

Подпись



Ведомость лесных участков с выявленными несоответствиями таксационным описаниям

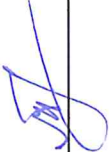
Ф	ТО	1	2	3	4	5	6	7	8	9	10	11	12	13	14	15	16	17	18	19	Заложено пробных площадей	
																					20	21
		Источники данных	Год проведения лесосурействва	Номер квартала	Номер выдела	Площадь выдела, га	Целевое назначения лесов	Категория защитных лесов	Номер лесопатологического выдела	Площадь лесопатологического выдела, га	состав	порода	возраст, лет	средняя высота, м	средний диаметр, см	тип леса	тип условий местопрорастания	полнота	бонитет	запас, куб. м/га	Таксационная характеристика	
																					количество, шт.	общая площадь, га

Примечание:
ТО - таксационные описания
Ф - фактическая характеристика лесного насаждения

Причины несоответствия: кв. 1 выд. 17 -

Исполнитель работ по проведению лесопатологического обследования:

Трунцковский В



подпись

Результаты проведения лесопатологического обследования лесных насаждений за апрель 2018 г.

Субъект Российской Федерации Ленинградская область Лесничество (лесопарк) Приозерское
Участковое лесничество Мичуринское северное Урочище (дача) -

Номер квартала	Номер выдела	Площадь выдела, га	Лесное назначение лесов	Категория защитных лесов	Номер лесопатологического выдела	Площадь лесопатологического выдела, га	Таксационная характеристика								Число деревьев на пробе, шт.	Распределение запаса насаждения по категориям состояния деревьев, %										Признаки поврежденных деревьев	Доля поврежденных деревьев, %	Причина ослабления, повреждения	Подъем рубки, %	Назначенные мероприятия			
							Состав	Порода	Возраст	Ср. высота, м	Ср. диаметр, см	Тип леса	Плотность	Бонитет		Запас, куб/га	Без признаков ослабления	Ослабленные	Сильно ослабленные	Усыхающие	Свежий сухойстой	Свежий ветровал	Старый ветровал	Свежий бурелом	Старый бурелом					Аварийные деревья	Вид	Площадь, га	
1	2	3	4	5	6	7	8	9	10	11	12	13	14	15	16	17	18	19	20	21	22	23	24	25	26	27	28	29	30	31	32	33	34
1	17	2,4	3	Запретные полосы лесов	17.1	1,0	10	С	55	12	12	ВР	0,8	3	154	1797	76	21								3	-	821,206	3	Ветровал, бурелом	3	СРВ	1,0
																																Всего	1,0

Всего	1,0
СРС	-
СРВ	1
УНД	-

Показатели, не соответствующие таксационному описанию отмечены "*"

Исполнитель работ по проведению лесопатологического обследования:

Трапезников К.В. 17.09.18 (812) 552 73 55
подпись телефон

Ведомость перечета деревьев назначенных в рубку

Временная пробная площадь № 1Субъект Российской Федерации Ленинградская областьЛесничество (лесопарк) Приозерское - Мичуринское северное. Квартал 1. Выдел 17.1Площадь 1 га, -Номер очага вредных организмов - размер пробной площади 1

Таксационная характеристика:

тип леса ВР; состав 10 С; возраст 55; бонитет 3;полнота 0,80; запас на га 154; возобновление

Время и причина ослабления лесного насаждения:

Ветровал, буреломТип очага вредных организмов: эпизодический, хронический, отсутствует (подчеркнуть)

Фаза развития очага вредных организмов: начальная, нарастания численности, собственно вспышка, кризис (подчеркнуть).

Состояние лесного насаждения, намечаемые мероприятия:

насаждение с нарушенной устойчивостью, СРВ

Исполнитель работ по проведению лесопатологического обследования:

Трапезников К.В.подпись 

Дата составления документа

17.09.18

телефон

(812) 552 73 55

C	
---	--

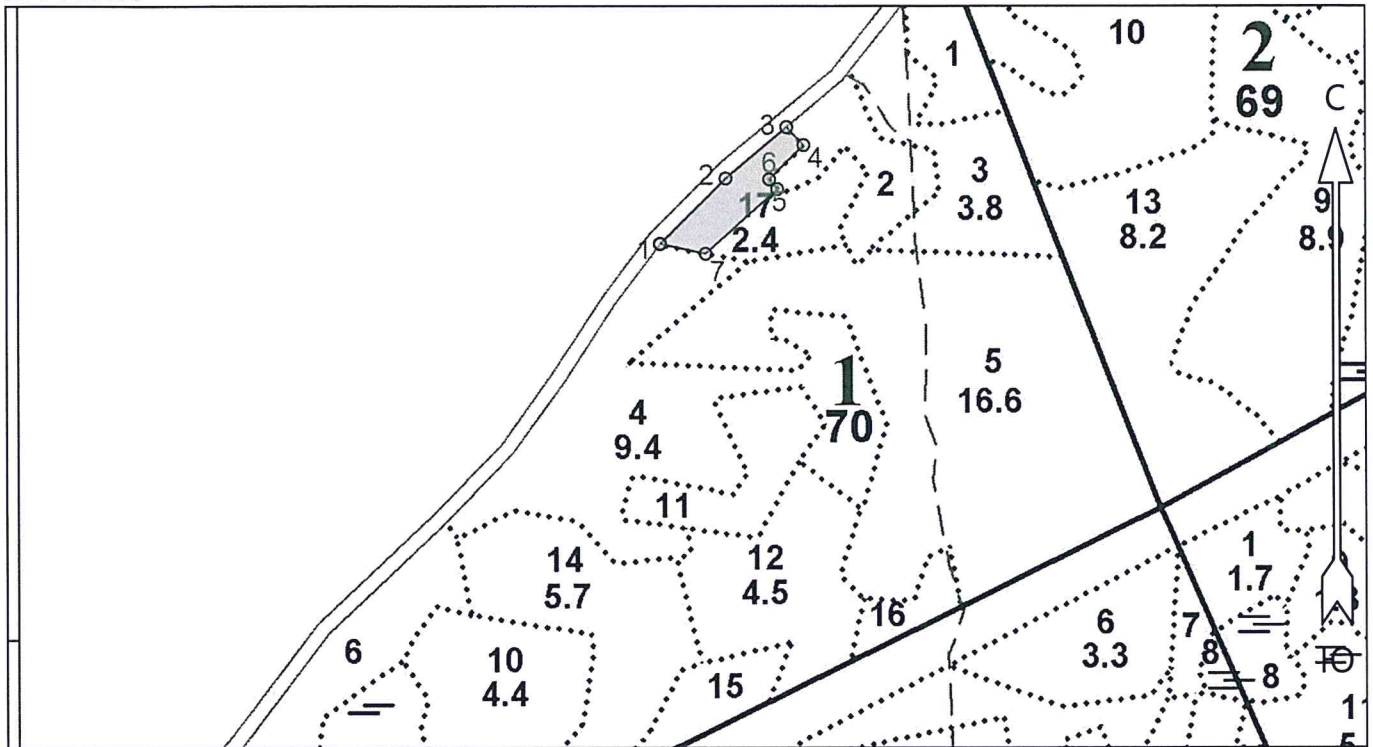
--	--

--	--

[illegible]


Абрис участка

M 1 : 10000



Номера точек	Координаты		Румбы линий	Длина, м
	Широта	Долгота		
1 - 2	60° 43' 11.117"	30° 15' 41.612"	СВ 45° 11'	122.0
2 - 3	60° 43' 13.898"	30° 15' 47.332"	СВ 50° 13'	104.5
3 - 4	60° 43' 16.06"	30° 15' 52.64"	ЮВ 43° 43'	32.5
4 - 5	60° 43' 15.3"	30° 15' 54.125"	ЮЗ 45° 32'	63.7
5 - 6	60° 43' 13.858"	30° 15' 51.12"	ЮВ 39° 51'	16.6
6 - 7	60° 43' 13.447"	30° 15' 51.822"	ЮЗ 48° 01'	127.2
7 - 1	60° 43' 10.695"	30° 15' 45.569"	СЗ 77° 41'	61.3

Исполнитель работ по проведению лесопатологического обследования:

ФИО Трошевников Р.В Подпись 

Дата составления документа 17.09.2018 Телефон _____