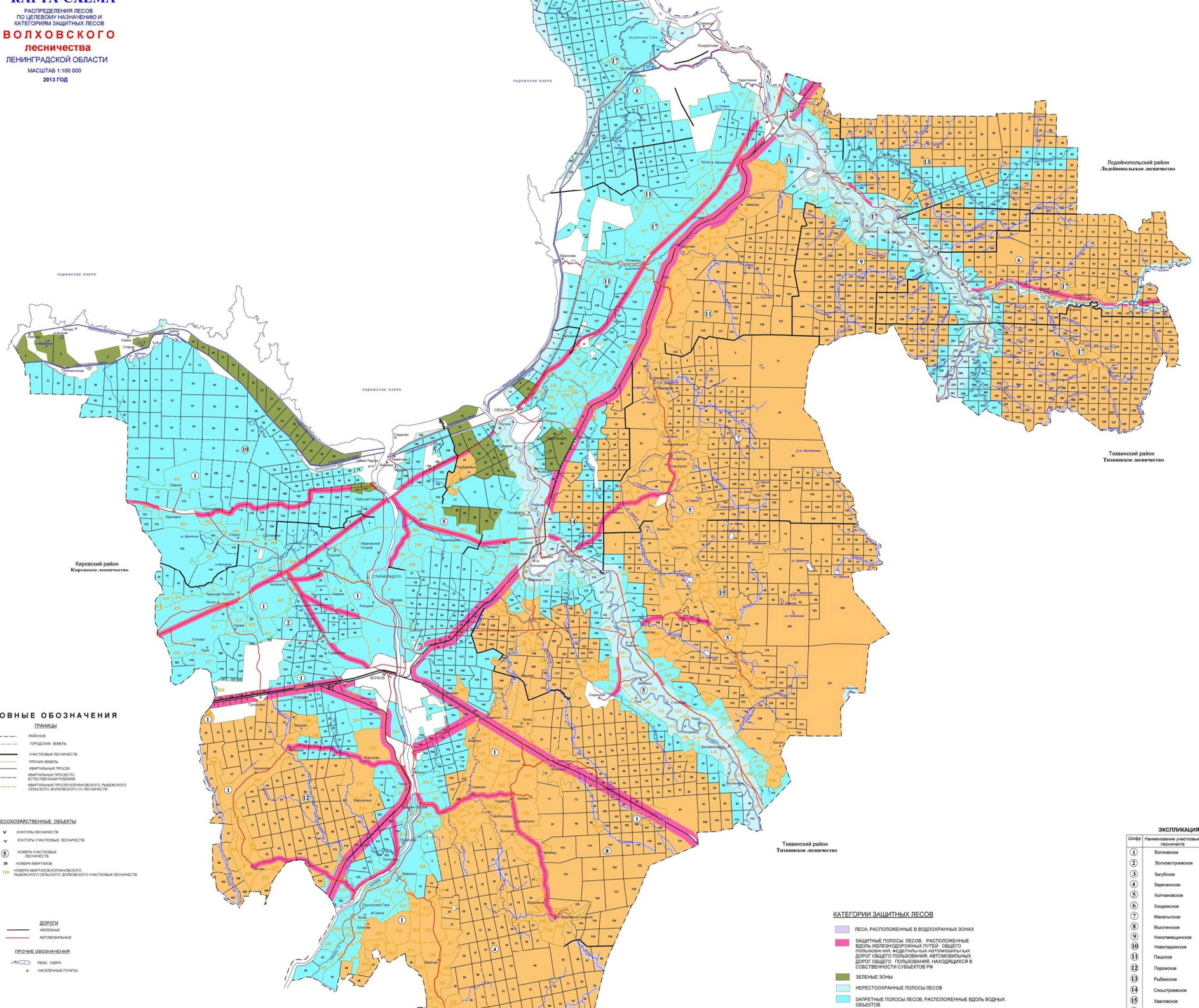


РАСПРЕДЕЛЕНИЯ ЛЕСОВ
ПО ЦЕЛЕВОМУ НАЗНАЧЕНИЮ И
КАТЕГОРИЯМ ЗАЩИТНЫХ ЛЕСОВ
ВОЛХОВСКОГО
лесничества
ЛЕНИНГРАДСКОЙ ОБЛАСТИ
МАСШТАБ 1:100 000
2013 ГОД



УСЛОВНЫЕ ОБОЗНАЧЕНИЯ

- Границы**
- РАЙОНОВ
 - ГОРОДСКОЙ ЗЕМЛИ
 - УЧАСТКОВОГО ЛЕСНИЧЕСТВА
 - ПРОЧИХ ЗЕМЕЛЬ
 - ИМПАТАЛЬНЫХ ПРОСЕКОВ
 - ИМПАТАЛЬНЫХ ПРОСЕКОВ ЕСТЕСТВЕННОГО РУБЕЖА
 - ИМПАТАЛЬНЫХ ПРОСЕКОВ КОЛПАКОВСКОГО, РЫББИНСКОГО, ВОЛХОВСКОГО УЧ. ЛЕСНИЧЕСТВА
- ЛЕСОХОЗЯЙСТВЕННЫЕ ОБЪЕКТЫ**
- ▼ КОНТОРЫ ЛЕСНИЧЕСТВА
 - ▼ КОНТОРЫ УЧАСТКОВОГО ЛЕСНИЧЕСТВА
 - ⑤ НОМЕРА УЧАСТКОВОГО ЛЕСНИЧЕСТВА
 - ⑧ НОМЕРА ИМПАТАЛОВ
 - 110 НОМЕРА ИМПАТАЛОВ КОЛПАКОВСКОГО, РЫББИНСКОГО, ВОЛХОВСКОГО УЧАСТКОВОГО ЛЕСНИЧЕСТВА
- ДОРОГИ**
- ЖЕЛЕЗНЫЕ
 - АВТОМОБИЛЬНЫЕ
- ПРОЧИЕ ОБОЗНАЧЕНИЯ**
- РЕКИ, ОЗЕРА
 - НАСЕЛЕННЫЕ ПУНКТЫ

Лодейнопольский район
Лодейнопольское лесничество

Тюменский район
Тюменское лесничество

Кировский район
Кировское лесничество

Тюменский район
Тюменское лесничество

КАТЕГОРИИ ЗАЩИТНЫХ ЛЕСОВ

- ЛЕСА, РАСПОЛОЖЕННЫЕ В ВОДООХРАННЫХ ЗОНАХ
- ЗАЩИТНЫЕ ПОЛОСЫ ЛЕСОВ, РАСПОЛОЖЕННЫЕ ВДОЛЬ НЕПЕИЗООСКОРНЫХ ПУТЕЙ, ОБЩЕГО ПОЛЬЗОВАНИЯ ИЛИ АСФАЛЬТНЫХ АВТОМОБИЛЬНЫХ ДОРОГ ОБЩЕГО ПОЛЬЗОВАНИЯ, АВТОМОБИЛЬНЫХ ДОРОГ ОБЩЕГО ПОЛЬЗОВАНИЯ, НАХОДЯЩИХСЯ В СОБСТВЕННОСТИ СУБЪЕКТОВ РФ
- ЗЕЛЕННЫЕ ЗОНЫ
- НЕРЕСТОРОЖНЫЕ ПОЛОСЫ ЛЕСОВ
- ЗАПРЕТНЫЕ ПОЛОСЫ ЛЕСОВ, РАСПОЛОЖЕННЫЕ ВДОЛЬ ВОДНЫХ ОБЪЕКТОВ

ЭКСПЛИКАЦИЯ

| Шифр | Наименование участков лесничества | Площадь, га |
|------|-----------------------------------|-------------|
| ① | Волховское | 23 203 |
| ② | Волжастровское | 25 530 |
| ③ | Загубное | 16 802 |
| ④ | Заречное | 24 700 |
| ⑤ | Колчановское | 20 854 |
| ⑥ | Кудельское | 19 392 |
| ⑦ | Масельское | 27 747 |
| ⑧ | Мыслинское | 29 060 |
| ⑨ | Неоплавленское | 14 427 |
| ⑩ | Новоплавленское | 37 580 |
| ⑪ | Пашское | 29 316 |
| ⑫ | Порожское | 23 210 |
| ⑬ | Рыббисское | 19 715 |
| ⑭ | Смольстровское | 26 066 |
| ⑮ | Хваловское | 35 206 |