

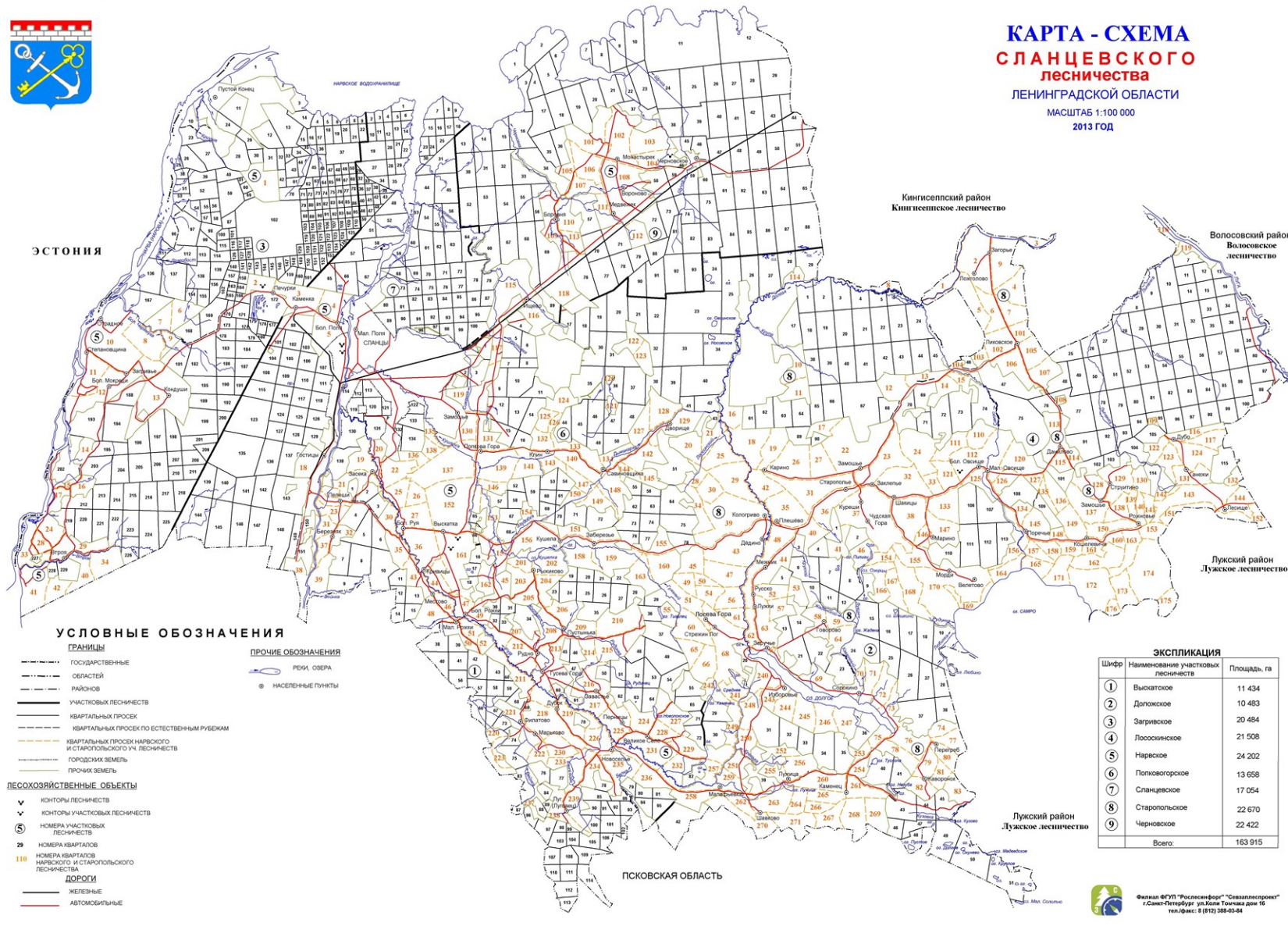


КАРТА - СХЕМА СЛАНЦЕВСКОГО поселения

ЛЕНИНГРАДСКОЙ ОБЛАСТИ

МАСШТАБ 1:100 000

2013 ГОД



УСЛОВНЫЕ ОБОЗНАЧЕНИЯ

- ГРАНИЦЫ**
- государственные
 - областей
 - районов
 - участков лесничества
 - кварталных просек
 - кварталных просек по естественным рубежам
 - кварталных просек Нарвского и Старопольского уч. лесничества
 - городских земель
 - прочих земель
- ПРОЧИЕ ОБОЗНАЧЕНИЯ**
- РЕКА, ОБЕРА
 - ⊙ НАСЕЛЕННЫЕ ПУНКТЫ
- ЛЕСОХОЗЯЙСТВЕННЫЕ ОБЪЕКТЫ**
- ∨ Конторы лесничества
 - ∨ Конторы участков лесничества
 - ⑤ НОМЕРА УЧАСТКОВ ЛЕСНИЧЕСТВА
 - 29 НОМЕРА КВАРТАЛОВ
 - 119 НОМЕРА КВАРТАЛОВ НАРВСКОГО И СТАРОПОЛЬСКОГО ЛЕСНИЧЕСТВА
- ДОРОГИ**
- ЖЕЛЕЗНЫЕ
 - АВТОМОБИЛЬНЫЕ

ЭКСПЛИКАЦИЯ

Шифр	Наименование участков лесничества	Площадь, га
1	Выскатое	11 434
2	Должское	10 483
3	Зарвиское	20 484
4	Лососинское	21 508
5	Нарвское	24 202
6	Поповогорское	13 688
7	Сланцевское	17 054
8	Старопольское	22 670
9	Черновское	22 422
Всего:		163 915