

Ломоносовский район
Ломоносовское лесничество

КАРТА - С
ОКРАШЕННАЯ ПО ПРЕО
ПОРОДАМ
ГАТЧИНСКОЕ
лесничества
ЛЕНИНГРАДСКОЙ
МАШШТАБ 1:100
2013 ГОД

Тосненский район
Либанское лесничество

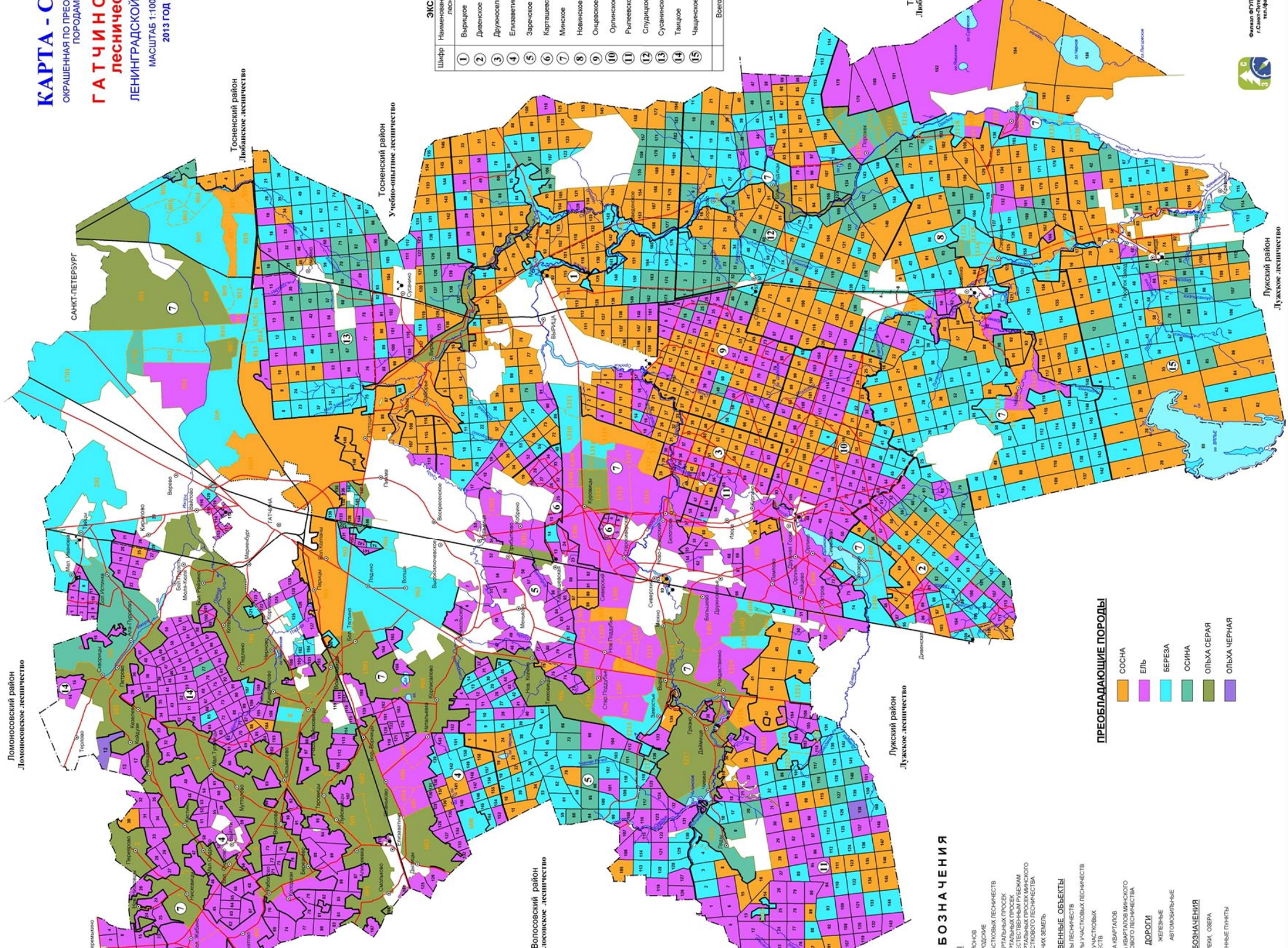
Тосненский район
Учебно-опытное лесничество

Волосовский район
Волосовское лесничество

Лужский район
Лужское лесничество

Лужский район
Лужское лесничество

Шифр	ЭКС	Наименование лесов
1	1	Вырванное
2	2	Древесное
3	3	Дружеское
4	4	Елизаветинское
5	5	Зарское
6	6	Картлашское
7	7	Минское
8	8	Новинское
9	9	Онциевское
10	10	Орловское
11	11	Рыбное
12	12	Судинское
13	13	Сусанинское
14	14	Тайцкое
15	15	Чащинское
		Всего:



ПРЕОБЛАДАЮЩИЕ ПОРОДЫ

- СОСНА
- ЕЛЬ
- БЕРЕЗА
- ОСИНА
- ОЛЬХА СЕРАЯ
- ОЛЬХА ЧЕРНАЯ

БОЗНАЧЕНИЯ

- 1. Железные дороги
- 2. Железные автомобильные дороги
- 3. Железные автомобильные дороги
- 4. Железные автомобильные дороги
- 5. Железные автомобильные дороги
- 6. Железные автомобильные дороги
- 7. Железные автомобильные дороги
- 8. Железные автомобильные дороги
- 9. Железные автомобильные дороги
- 10. Железные автомобильные дороги
- 11. Железные автомобильные дороги
- 12. Железные автомобильные дороги
- 13. Железные автомобильные дороги
- 14. Железные автомобильные дороги
- 15. Железные автомобильные дороги
- 16. Железные автомобильные дороги
- 17. Железные автомобильные дороги
- 18. Железные автомобильные дороги
- 19. Железные автомобильные дороги
- 20. Железные автомобильные дороги
- 21. Железные автомобильные дороги
- 22. Железные автомобильные дороги
- 23. Железные автомобильные дороги
- 24. Железные автомобильные дороги
- 25. Железные автомобильные дороги
- 26. Железные автомобильные дороги
- 27. Железные автомобильные дороги
- 28. Железные автомобильные дороги
- 29. Железные автомобильные дороги
- 30. Железные автомобильные дороги
- 31. Железные автомобильные дороги
- 32. Железные автомобильные дороги
- 33. Железные автомобильные дороги
- 34. Железные автомобильные дороги
- 35. Железные автомобильные дороги
- 36. Железные автомобильные дороги
- 37. Железные автомобильные дороги
- 38. Железные автомобильные дороги
- 39. Железные автомобильные дороги
- 40. Железные автомобильные дороги
- 41. Железные автомобильные дороги
- 42. Железные автомобильные дороги
- 43. Железные автомобильные дороги
- 44. Железные автомобильные дороги
- 45. Железные автомобильные дороги
- 46. Железные автомобильные дороги
- 47. Железные автомобильные дороги
- 48. Железные автомобильные дороги
- 49. Железные автомобильные дороги
- 50. Железные автомобильные дороги
- 51. Железные автомобильные дороги
- 52. Железные автомобильные дороги
- 53. Железные автомобильные дороги
- 54. Железные автомобильные дороги
- 55. Железные автомобильные дороги
- 56. Железные автомобильные дороги
- 57. Железные автомобильные дороги
- 58. Железные автомобильные дороги
- 59. Железные автомобильные дороги
- 60. Железные автомобильные дороги
- 61. Железные автомобильные дороги
- 62. Железные автомобильные дороги
- 63. Железные автомобильные дороги
- 64. Железные автомобильные дороги
- 65. Железные автомобильные дороги
- 66. Железные автомобильные дороги
- 67. Железные автомобильные дороги
- 68. Железные автомобильные дороги
- 69. Железные автомобильные дороги
- 70. Железные автомобильные дороги
- 71. Железные автомобильные дороги
- 72. Железные автомобильные дороги
- 73. Железные автомобильные дороги
- 74. Железные автомобильные дороги
- 75. Железные автомобильные дороги
- 76. Железные автомобильные дороги
- 77. Железные автомобильные дороги
- 78. Железные автомобильные дороги
- 79. Железные автомобильные дороги
- 80. Железные автомобильные дороги
- 81. Железные автомобильные дороги
- 82. Железные автомобильные дороги
- 83. Железные автомобильные дороги
- 84. Железные автомобильные дороги
- 85. Железные автомобильные дороги
- 86. Железные автомобильные дороги
- 87. Железные автомобильные дороги
- 88. Железные автомобильные дороги
- 89. Железные автомобильные дороги
- 90. Железные автомобильные дороги
- 91. Железные автомобильные дороги
- 92. Железные автомобильные дороги
- 93. Железные автомобильные дороги
- 94. Железные автомобильные дороги
- 95. Железные автомобильные дороги
- 96. Железные автомобильные дороги
- 97. Железные автомобильные дороги
- 98. Железные автомобильные дороги
- 99. Железные автомобильные дороги
- 100. Железные автомобильные дороги



Федеральное агентство
лесного хозяйства
г. Санкт-Петербург
телефон: 8-800-350-0000